



**Legende**

**Maßnahmen für Offenland-Biotop**

- M1: 1-schürige Mahd mit Algrasstreifen, LRT 6510 bzw. Vegetationstyp EAO (Wiesen)
- M2: 2-schürige extensive Mahd mit Algrasstreifen, LRT 6510 bzw. Vegetationstyp EAO (Wiesen)
- M3: Extensive Beweidung mit Weidpflge LRT 6510
- M4: Extensive Beweidung mit Weidpflge LRT 6212/6510
- M5: Spätsommermahd/Staflmahd (gut gepflegte LRT 6212; alle 2-3 Jahre)
- M6: Sommermahd die ersten 2-3 Jahre, im Anschluss M5 (LRT 6212, verflzt)
- M7: Entkusseln, 2-3 Jahre Frhjahrmahd, im Anschluss M5 (LRT 6212, initial verbuscht)
- M8: 1-schürige Spätsommermahd LRT 6430
- M9: 1-schürige Spätsommermahd LRT 6410

**Sonstige Maßnahmen, punktuelle Maßnahmen**

- M10: Stellen- und bereichsweise Einkürzen von Baumhecken und hohen Gebüsch, Überhälter stehen lassen (LRT 6510)
- M11: Linienhaftes bzw. flächenhaftes Einkürzen/Ekürzen von Gehölzen zum Freistellen und Erweitern von Halbtrockenrasen
- M12: Entfernen von Nadelgehölzen (Freistellen von LRT 6212 und LRT 6410), anschließend M6 bzw. M9
- M13: Rücknahme und Stufenaufbau Waldrand
- M14: Abklärung Erzentaler Bach, Anlage gewässererbägligen Bachübergangs am Seitenbach
- M15: Entfernen von Muthaufen
- M16: Entfernen von Ablagerungen
- M17: Entfernen von Kirung
- M18: Beschränkung der Befahrung auf landwirtschaftliche Nutzung
- M19: Entfernen von Rastbank
- M20: Erhalt und adäquate Pflege von Hecken und Baumreihen
- M21: Pufferstreifen mit alternierender Mahd und Dngungsverbot (Maßnahme für Lycena dispar)
- M22: Angepasstes Mahdregime (Maßnahme für Lycena dispar)
- M22a: 3-schürige Aushagerungsmahd über mehrere Jahre, im Anschluss M22 (Maßnahme für Lycena dispar)
- M23: Erhalt von Gebüsch, insbes. wärmelebenden Gebüsch (turnusmäßige Verjüngung)
- M24: Prozessschutz

**LRT-Flächen**

E = erhaltende Maßnahme V = Verbessernde Maßnahme

**Sonstige Biotopflächen**

E = erhaltende Maßnahme EW = Entwicklungsmaßnahme

**Bestand Lebensraumtypen gemäß Anhang I der FFH-Richtlinie**

- LRT 6212 - Submediterrane Halbtrockenrasen
- LRT 6410 - Pflanzengesellschaften
- LRT 6430 - Feuchter Hochstaudecksaum
- LRT 6510 - Magere Flachland-Mähwiesen

**„prioritärer Lebensraumtyp“**

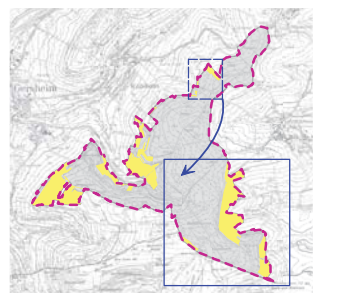
**Bestand Biotoptypen gem. OSIRIS-Biotoptypenschlüssel**

- Gehölze**
  - Feldgehölze
  - Gebüsche
  - Hecken
- Grünland**
  - Wiesen
  - Magereide
  - Grünlandbrachen
- Anthropogene Biotop**
  - Gärten, Baumschulen
- Verkehrs- und Wirtschaftswege**
  - Wirtschaftswege
- Kleinstrukturen der freien Landschaft u. Siedlungsbereiche**
  - Muthaufen

**Objektentwertung gem. OIB III und Plausibilitätscheck**

- BT 6809-0120-2015, 6430 B: Lebensraumtyp
- BT 6809-0120-2015, 6430 B: Erhaltungsstatus
- BT 6809-0120-2015, 6430 B: Objektentwertung (fortlaufend)
- BT 6809-0120-2015, 6430 B: Erhaltungsstatus gegenüber Ersterfassung unverändert
- BT 6809-0120-2015, 6430 B: Erhaltungsstatus gegenüber Ersterfassung verbessert
- BT 6809-0120-2015, 6430 B: Erhaltungsstatus gegenüber Ersterfassung verschlechtert
- BT 6809-0120-2015, 6430 B: Erhaltungsstatus erstmals erfasst

- Grenze NATURA 2000-Gebiet 6809-305 "Baumbusch bei Medelsheim"
- Planungsgebiet Managementplanung



**Ziele und Maßnahmen**  
Managementplanung  
Natura 2000-Gebiet  
6809-305 "Baumbusch bei Medelsheim"  
Maßnahmenplan

Bearbeiter: <b>NaturHorizont</b> Planungsbüro 66117 Saarbrücken Tel. 0681 999915 E-Mail: kontakt@naturhorizont.de		Projekt: <b>Managementplanung          Natura 2000-Gebiet          6809-305          "Baumbusch bei Medelsheim"</b>		Anhang: L. 3.0b	
Auftraggeber: <b>Ministerium für Umwelt          und Verbraucherschutz          Keplerstraße 16          66117 Saarbrücken</b>		Datum: 02.09.2016 Version: 1.0 Datum: 01.08.2016 Datum: 08.08.2016 Datum: 15.09.2016		Maßstab: 1 : 2.500 Blattzahl: 1 von 3	