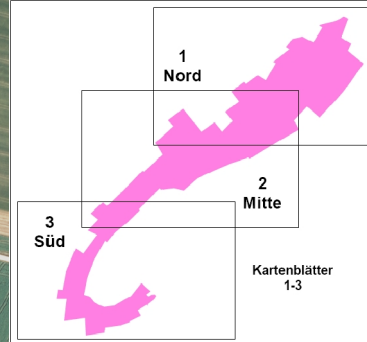
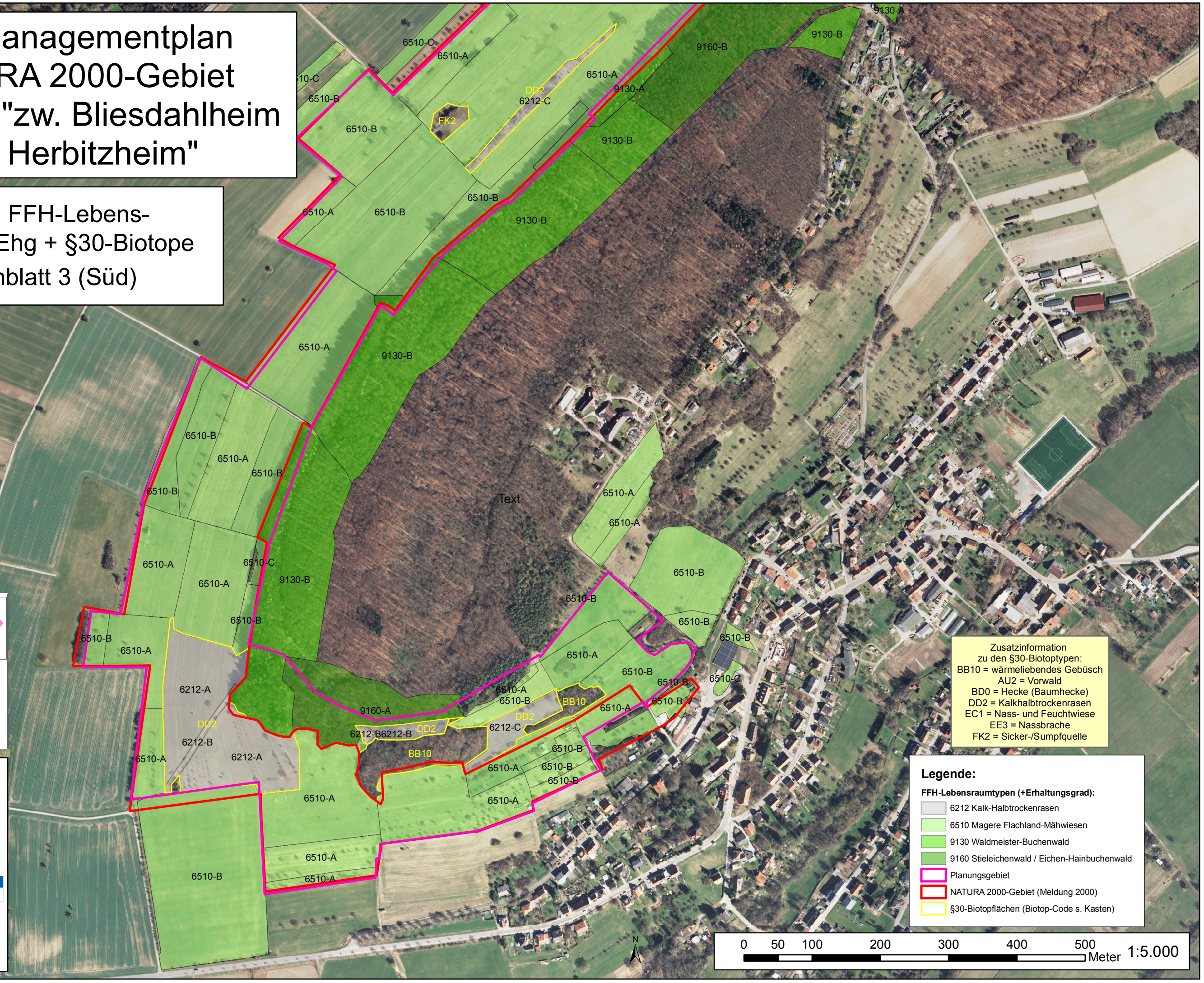


FFH-Managementplan NATURA 2000-Gebiet 6809-303 "zw. Bliesdahlheim und Herbitzheim"

Karte 2: FFH-Lebens-
raumtypen-Ehg + §30-Biotope
Kartenblatt 3 (Süd)



Zusatzinformation
zu den §30-Biotoptypen:
BB10 = wärmeliebendes Gebüsch
AU2 = Vorwald
BD0 = Hecke (Baumhecke)
DD2 = Kalkhalbtrockenrasen
EC1 = Nass- und Feuchtwiese
EE3 = Nassbrache
FK2 = Sicker-/Sumpfwiese

Bearbeitung:
BTL Ö
Büro für Tier- und Landschaftsökologie

im Auftrag von:

Saarland Saarland
Ministerium für Umwelt- und Verbraucherschutz Landesamt für Umwelt- und Arbeitsschutz

Genehmigungsvermerk:
Darstellung auf der Grundlage von Geobasisdaten.
Mit Erlaubnis des Landesamtes für Vermessung-,
Geoinformation und Landentwicklung
Geobasisdaten, © LVGL GDZ 17/2013

Legende:

FFH-Lebensraumtypen (+Erhaltungsgrad):

- 6212 Kalk-Halbtrockenrasen
- 6510 Magere Flachland-Mähwiesen
- 9130 Waldmeister-Buchenwald
- 9160 Stieleichenwald / Eichen-Hainbuchenwald
- Planungsgebiet
- NATURA 2000-Gebiet (Meldung 2000)
- §30-Biotopflächen (Biotop-Code s. Kasten)

