

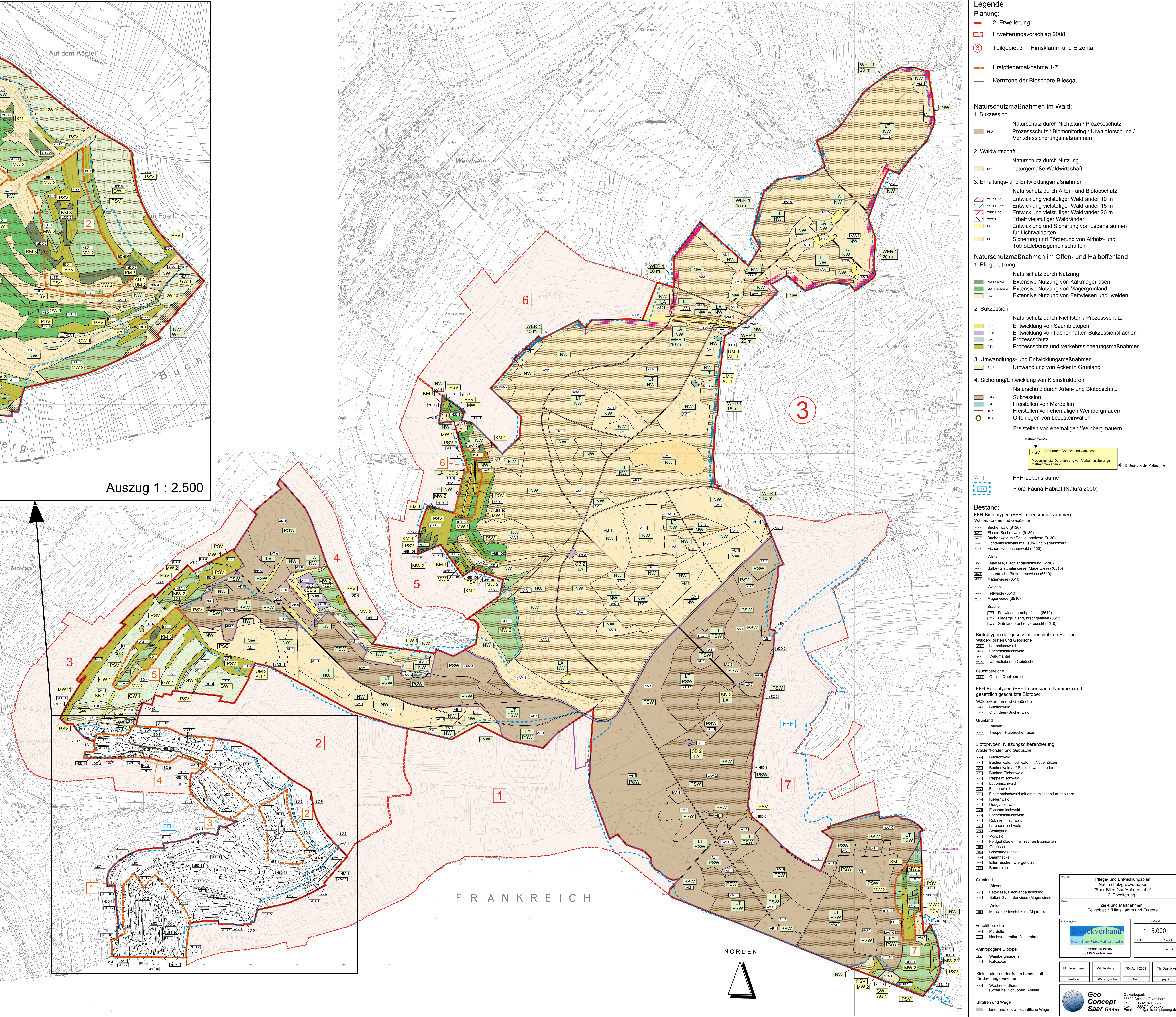


Auszug 1 : 2.500

Naturschutzfachliche Ziele:	
1. Entwicklung von naturnahen standortgemäßen Landschaften durch naturgemäße Waldwirtschaft und Prozessschutz	2. Sicherung und Förderung von Alt- und Totholzlebensgemeinschaften
3. Sicherung und Förderung von Lichtwaldarten	4. Optimierung der Habitatfunktionen von Halbtrockenwäldern durch extensive Grünlandnutzung (Mäh, Beweidung)
5. Sicherung und Optimierung der Habitatfunktionen von Magergrünland durch extensive Grünlandnutzung (Mäh, Beweidung)	6. Sicherung und Entwicklung von artreichen Grünflächen durch extensive Grünlandnutzung (Mäh, Beweidung)
7. Sicherung einer Mindestausstattung von wärmeliebenden Gebüsch- und Baumlebensgemeinschaften	8. Sicherung und Entwicklung des biologischen vielfältigen Lebensraumgefüges und Mikroreliefs
9. Sicherung und Optimierung von Kleinstrukturen und kulturhistorischen Nutzungsstrukturen durch Freizeileistungssetzung	10. Sicherung und Entwicklung der Quellen und Fließgewässer durch angepasste Nutzung
11. Sicherung und Förderung des bundesweit bedeutsamen Populationsrestes Goldenes Scherlebens durch Sicherung des Offenlandes	12. Sicherung und Förderung regional seltener Biotoptypen des strukturreichen Offenlandes wie Scherlebens, Heiderlebens und Grauerlebens durch Reduzierung des Verbuschungsgrades (Erntegestaltung)
13. Sicherung und Förderung regional seltener Biotoptypen des strukturreichen Offen- und Halboffenlandes wie Neuntöter- und Baumleberlebens durch Sicherung eines strukturreichen Lebensraumgefüges	14. Sicherung und Förderung regional seltener Biotoptypen durch Sicherung und Entwicklung von Streuobstwäldern mit Magergrünland
15. Sicherung und Förderung regional seltener Biotoptypen der Wälder bzw. von Arten mit besonderer Verantwortung des Saarlandes wie Römähorn, Habicht, Schwarzspecht, Mittelspecht und Grauspecht	

Code	Bezeichnung	Maßnahmen
LA	Verschiedene Waldtypen	- Lebensraum für Lichtwaldarten
LT	Verschiedene Waldtypen	- Sicherung und Förderung von Alt- und Totholzlebensgemeinschaften
NW	Verschiedene Waldtypen	- Naturgemäße Waldwirtschaft
PSW	Verschiedene Waldtypen	- Prozessschutz
WER 1	Verschiedene Waldtypen	- Entwicklung eines vielfältigen Waldes innerhalb des Waldes durch behutsame Bepflanzung der Bestände bei einer Höhe von 3-5 m
WER 2	Wald	- Erhaltung des Waldes durch behutsame Bepflanzung als 3-4 Jahre
AU 1	Magerwiese	- Umwandlung von Acker in Grünland (ED 1) durch Heuchelweiden der extensiven oder herkömmlichen Nutzung entsprechend MW 2
GW 1	Tümpel und flache Gattlerweiden	- Zerschneiden Mähgut ab 15. August Alternativ: Beweidung mit klein- bis mittelgroßen Rindern oder Schaf bis zum 15. Juli bei geringer Beweidung; Nachweiden ab 2. Jahre ab 1.9. August Alternativ: Beweidung mit klein- bis mittelgroßen Rindern oder Schaf bis zum 15. Juli bei hoher Beweidung; Nachweiden ab 2. Jahre ab 1.9. August Alternativ: Beweidung mit klein- bis mittelgroßen Rindern oder Schaf bis zum 15. Juli bei hoher Beweidung
MW 1	Saure Gattlerweiden	- Zerschneiden Mähgut ab 15. August Alternativ: Beweidung mit klein- bis mittelgroßen Rindern oder Schaf bis zum 15. Juli bei geringer Beweidung; Nachweiden ab 2. Jahre ab 1.9. August Alternativ: Beweidung mit klein- bis mittelgroßen Rindern oder Schaf bis zum 15. Juli bei hoher Beweidung
MW 2	Saure Gattlerweiden	- Zerschneiden Mähgut ab 24. Juni sowie ab 15. August Alternativ: Beweidung mit klein- bis mittelgroßen Rindern oder Schaf bis zum 15. Juli bei geringer Beweidung; Nachweiden ab 2. Jahre ab 1.9. August Alternativ: Beweidung mit klein- bis mittelgroßen Rindern oder Schaf bis zum 15. Juli bei hoher Beweidung
PSO	Baumreihe	- Prozessschutz, abgestorbene Bäume ersetzen
PSV	Naturnaher Gebüsch und Gebüsch	- Prozessschutz, Durchführung von Verbuschungsmaßnahmen
SB 1	Grünland	- Erhaltung von Saumbiotopen durch Nutzungsverzicht und Ausweiden
SB 2	Streuobstwälder	- Ungewöhnliche Sukzession
UM 1	Feuchtbioptop	- Ungewöhnliche Sukzession
UM 2	Feuchtbioptop	- Ungewöhnliche Sukzession
UM 3	Feuchtbioptop	- Freistellung der Umgebung von Mardellen
TB 1	Totholzbioptop	- Freistellen von Totholzstrukturen
TB 2	Totholzbioptop	- Freistellen von Totholzstrukturen

Spezielle Vorgaben für Pflege- und Nutzung der FFH-Gebiete, FFH-Lebensraumtypen, Arten gemäß FFH-RL II und IV sowie Arten des Anhangs I der EU-Vogelschutz-RL	
Sicherstellung der Erhaltungsziele A und B der folgenden Lebensräume und Arten	Anhebung der Qualität der Lebensräume und Arten im Erhaltungsziel C auf mindestens 8 Berücksichtigung des Verbuschungsgrades gemäß Art. 6 FFH-RL
Zielarten und Zielartenpaare	
Positive Arten	1005 Euphydryas aurinia - Goldener Schreckenflügel
Lebensraumtypen gemäß Anhang I FFH-RL	2150 natürliche und autogene Steen 6212 Naturnaher Hab-Trockenrasen auf Kalk 6510 Magerer Flachland-Mähwiese 9130 Waldmeister-Buchenwald Sukzession 9150 Orchideen-Kalk-Buchenwald (Gepänterter Fagot) 9160 Stiel-Eichenwald oder Eichen-Hainbuchenwald (Carpinetum betuli) 9180 Schotter- und Hainmischwälder
Arten gemäß Anhang II und IV FFH-RL	1090 Lycena dispar - Großer Feuerfalter 1095 Euphydryas aurinia - Goldener Schreckenflügel 1166 Tribus cristata - Kammerflöher
Arten gemäß Anhang I der EU-Vogelschutz-RL	A 074 Milvus milvus - Römähorn A 085 Accipiter gentilis - Habicht A 234 Pica pica - Grauspecht A 238 Dendrocopos major - Schwarzspecht A 242 Lullula arborea - Heiderlebens A 321 Ficedula albicollis - Halsbandschnäpper A 330 Lanius collurio - Neuntöter



Legende

Planung:

- 2. Erweiterung
- Erweiterungsvorschlag 2008
- Teilgebiet 3 "Himsklamm und Erzental"
- Erstpflegemaßnahme 1-7
- Kernzone der Biosphäre Blesgau

Naturschutzmaßnahmen im Wald:

1. Sukzession

- Naturschutz durch Nichtstun / Prozessschutz
- Prozessschutz / Biomonitoring / Urwaldforschung / Verkehrssicherungsmaßnahmen

2. Waldwirtschaft

- Naturschutz durch Nutzung
- naturngemäße Waldwirtschaft

3. Erhaltungs- und Entwicklungsmaßnahmen

- Naturschutz durch Arten- und Biotopschutz
- Entwicklung vielstufiger Waldränder 10 m
- Entwicklung vielstufiger Waldränder 15 m
- Entwicklung vielstufiger Waldränder 20 m
- Erhalt vielstufiger Waldränder
- Entwicklung und Sicherung von Lebensräumen für Lichtwaldarten
- Sicherung und Förderung von Altholz- und Totholzlebensgemeinschaften

Naturschutzmaßnahmen im Offen- und Halboffenland:

1. Pflegenutzung

- Naturschutz durch Nutzung
- Extensive Nutzung von Kalkmagerrasen
- Extensive Nutzung von Magergrünland
- Extensive Nutzung von Fettwiesen und -weiden

2. Sukzession

- Naturschutz durch Nichtstun / Prozessschutz
- Entwicklung von Saumbiotopen
- Entwicklung von flächenhaften Sukzessionsflächen
- Prozessschutz
- Prozessschutz und Verkehrssicherungsmaßnahmen

3. Umwandlungs- und Entwicklungsmaßnahmen

- Umwandlung von Acker in Grünland

4. Sicherung/Entwicklung von Kleinstrukturen

- Naturschutz durch Arten- und Biotopschutz
- Sukzession
- Freistellen von Mardellen
- Freistellen von ehemaligen Weinbergmauern
- Offenlegen von Lesesteinwällen
- Freistellen von ehemaligen Weinbergmauern

FFH-Lebensräume

FFH-Lebensräume (Natura 2000)

Bestand:

FFH-Biotypen (FFH-Lebensraum-Nummer):

- Wälder/Forsten und Gebüsche
- Buchenwald (9130)
- Eichen-Buchenwald (9130)
- Buchenwald mit Edelkastanien (9130)
- Fichtenmischwald mit Laub- und Nadelbäumen
- Eichen-Hainbuchenwald (9130)
- Wiesen
- Fettwiese, Flachlandausbildung (6510)
- Saure Gattlerweiden (Magerwiese) (6510)
- Extensiv bewirtschaftete Fettwiese (6510)
- Magerwiese (6510)
- Wiesen
- Fettwiese (6510)
- Magergrünland, brachgefallen (6510)
- Magerwiese, verboscht (6510)
- Brüche
- Fettwiese, brachgefallen (6510)
- Magergrünland, brachgefallen (6510)
- Magerwiese, verboscht (6510)

Biotypen der gesetzlich geschützten Biotope:

- Wälder/Forsten und Gebüsche
- Laubmischwald
- Eichenmischwald
- Waldmeister
- wärmeliebende Gebüsche

Feuchtbereiche

- Quelle, Quellbereich

FFH-Biotypen (FFH-Lebensraum-Nummer) und gesetzlich geschützte Biotope:

Wälder/Forsten und Gebüsche

- Buchenwald
- Buchenmischwald mit Nadelbäumen
- Buchenwald auf Schutzwaldstandort
- Buchen-Eichenwald
- Pappelmischwald
- Laubmischwald
- Fichtenwald
- Fichtenmischwald mit einheimischen Laubbäumen
- Kieferwald
- Douglasienwald
- Eichenmischwald
- Eichenmischwald
- Rotbuchenmischwald
- Lärchenmischwald
- Schlagflur
- Vorwald
- Feldgehölze einheimischer Baumarten
- Gebüsch
- Böschungsböschung
- Baumhecke
- Eichen-Eschen-Ufergehölze
- Baumreihe

Grünland

- Wiesen
- Fettwiese, Flachlandausbildung
- Saure Gattlerweiden (Magerwiese)
- Wiesen
- Magerwiese frisch bis mäßig trocken

Biotoptypen, Nutzungsdifferenzierung:

Wälder/Forsten und Gebüsche

- Buchenwald
- Buchenmischwald mit Nadelbäumen
- Buchenwald auf Schutzwaldstandort
- Buchen-Eichenwald
- Pappelmischwald
- Laubmischwald
- Fichtenwald
- Fichtenmischwald mit einheimischen Laubbäumen
- Kieferwald
- Douglasienwald
- Eichenmischwald
- Eichenmischwald
- Rotbuchenmischwald
- Lärchenmischwald
- Schlagflur
- Vorwald
- Feldgehölze einheimischer Baumarten
- Gebüsch
- Böschungsböschung
- Baumhecke
- Eichen-Eschen-Ufergehölze
- Baumreihe

Grünland

- Wiesen
- Fettwiese, Flachlandausbildung
- Saure Gattlerweiden (Magerwiese)
- Wiesen
- Magerwiese frisch bis mäßig trocken

Feuchtbereiche

- Mardelle
- Hochtaudenerflur, Flächenflut

Anthropogene Biotope

- Weinbergmauern
- Kalkacker

Kleinstrukturen der freien Landschaft für Saugbienen:

- Waldenrandflur (Scheune, Schuppen, Abfalle)
- Waldenrandflur (Scheune, Schuppen, Abfalle)

Strassen und Wege

- land- und forstwirtschaftliche Wege

Planung:

- 2. Erweiterung
- Erweiterungsvorschlag 2008
- Teilgebiet 3 "Himsklamm und Erzental"
- Erstpflegemaßnahme 1-7
- Kernzone der Biosphäre Blesgau

FFH-Lebensräume

FFH-Lebensräume (Natura 2000)

Bestand:

FFH-Biotypen (FFH-Lebensraum-Nummer):

- Wälder/Forsten und Gebüsche
- Buchenwald (9130)
- Eichen-Buchenwald (9130)
- Buchenwald mit Edelkastanien (9130)
- Fichtenmischwald mit Laub- und Nadelbäumen
- Eichen-Hainbuchenwald (9130)
- Wiesen
- Fettwiese, Flachlandausbildung (6510)
- Saure Gattlerweiden (Magerwiese) (6510)
- Extensiv bewirtschaftete Fettwiese (6510)
- Magerwiese (6510)
- Wiesen
- Fettwiese (6510)
- Magergrünland, brachgefallen (6510)
- Magerwiese, verboscht (6510)
- Brüche
- Fettwiese, brachgefallen (6510)
- Magergrünland, brachgefallen (6510)
- Magerwiese, verboscht (6510)

Biotypen der gesetzlich geschützten Biotope:

- Wälder/Forsten und Gebüsche
- Laubmischwald
- Eichenmischwald
- Waldmeister
- wärmeliebende Gebüsche

Feuchtbereiche

- Quelle, Quellbereich

FFH-Biotypen (FFH-Lebensraum-Nummer) und gesetzlich geschützte Biotope:

Wälder/Forsten und Gebüsche

- Buchenwald
- Buchenmischwald mit Nadelbäumen
- Buchenwald auf Schutzwaldstandort
- Buchen-Eichenwald
- Pappelmischwald
- Laubmischwald
- Fichtenwald
- Fichtenmischwald mit einheimischen Laubbäumen
- Kieferwald
- Douglasienwald
- Eichenmischwald
- Eichenmischwald
- Rotbuchenmischwald
- Lärchenmischwald
- Schlagflur
- Vorwald
- Feldgehölze einheimischer Baumarten
- Gebüsch
- Böschungsböschung
- Baumhecke
- Eichen-Eschen-Ufergehölze
- Baumreihe

Grünland

- Wiesen
- Fettwiese, Flachlandausbildung
- Saure Gattlerweiden (Magerwiese)
- Wiesen
- Magerwiese frisch bis mäßig trocken

Biotoptypen, Nutzungsdifferenzierung:

Wälder/Forsten und Gebüsche

- Buchenwald
- Buchenmischwald mit Nadelbäumen
- Buchenwald auf Schutzwaldstandort
- Buchen-Eichenwald
- Pappelmischwald
- Laubmischwald
- Fichtenwald
- Fichtenmischwald mit einheimischen Laubbäumen
- Kieferwald
- Douglasienwald
- Eichenmischwald
- Eichenmischwald
- Rotbuchenmischwald
- Lärchenmischwald
- Schlagflur
- Vorwald
- Feldgehölze einheimischer Baumarten
- Gebüsch
- Böschungsböschung
- Baumhecke
- Eichen-Eschen-Ufergehölze
- Baumreihe

Grünland

- Wiesen
- Fettwiese, Flachlandausbildung
- Saure Gattlerweiden (Magerwiese)
- Wiesen
- Magerwiese frisch bis mäßig trocken

Feuchtbereiche

- Mardelle
- Hochtaudenerflur, Flächenflut

Anthropogene Biotope

- Weinbergmauern
- Kalkacker

Kleinstrukturen der freien Landschaft für Saugbienen:

- Waldenrandflur (Scheune, Schuppen, Abfalle)
- Waldenrandflur (Scheune, Schuppen, Abfalle)

Strassen und Wege

- land- und forstwirtschaftliche Wege

Planung:

- 2. Erweiterung
- Erweiterungsvorschlag 2008
- Teilgebiet 3 "Himsklamm und Erzental"
- Erstpflegemaßnahme 1-7
- Kernzone der Biosphäre Blesgau

FFH-Lebensräume

FFH-Lebensräume (Natura 2000)

Bestand:

FFH-Biotypen (FFH-Lebensraum-Nummer):

- Wälder/Forsten und Gebüsche
- Buchenwald (9130)
- Eichen-Buchenwald (9130)
- Buchenwald mit Edelkastanien (9130)
- Fichtenmischwald mit Laub- und Nadelbäumen
- Eichen-Hainbuchenwald (9130)
- Wiesen
- Fettwiese, Flachlandausbildung (6510)
- Saure Gattlerweiden (Magerwiese) (6510)
- Extensiv bewirtschaftete Fettwiese (6510)
- Magerwiese (6510)
- Wiesen
- Fettwiese (6510)
- Magergrünland, brachgefallen (6510)
- Magerwiese, verboscht (6510)
- Brüche
- Fettwiese, brachgefallen (6510)
- Magergrünland, brachgefallen (6510)
- Magerwiese, verboscht (6510)

Biotypen der gesetzlich geschützten Biotope:

- Wälder/Forsten und Gebüsche
- Laubmischwald
- Eichenmischwald
- Waldmeister
- wärmeliebende Gebüsche

Feuchtbereiche

- Quelle, Quellbereich

FFH-Biotypen (FFH-Lebensraum-Nummer) und gesetzlich geschützte Biotope:

Wälder/Forsten und Gebüsche

- Buchenwald
- Buchenmischwald mit Nadelbäumen
- Buchenwald auf Schutzwaldstandort
- Buchen-Eichenwald
- Pappelmischwald
- Laubmischwald
- Fichtenwald
- Fichtenmischwald mit einheimischen Laubbäumen
- Kieferwald
- Douglasienwald
- Eichenmischwald
- Eichenmischwald
- Rotbuchenmischwald
- Lärchenmischwald
- Schlagflur
- Vorwald
- Feldgehölze einheimischer Baumarten
- Gebüsch
- Böschungsböschung
- Baumhecke
- Eichen-Eschen-Ufergehölze
- Baumreihe

Grünland

- Wiesen
- Fettwiese, Flachlandausbildung
- Saure Gattlerweiden (Magerwiese)
- Wiesen
- Magerwiese frisch bis mäßig trocken

Biotoptypen, Nutzungsdifferenzierung:

Wälder/Forsten und Gebüsche

- Buchenwald
- Buchenmischwald mit Nadelbäumen
- Buchenwald auf Schutzwaldstandort
- Buchen-Eichenwald
- Pappelmischwald
- Laubmischwald
- Fichtenwald
- Fichtenmischwald mit einheimischen Laubbäumen
- Kieferwald
- Douglasienwald
- Eichenmischwald
- Eichenmischwald
- Rotbuchenmischwald
- Lärchenmischwald
- Schlagflur
- Vorwald
- Feldgehölze einheimischer Baumarten
- Gebüsch
- Böschungsböschung
- Baumhecke
- Eichen-Eschen-Ufergehölze
- Baumreihe

Grünland

- Wiesen
- Fettwiese, Flachlandausbildung
- Saure Gattlerweiden (Magerwiese)
- Wiesen
- Magerwiese frisch bis mäßig trocken

Feuchtbereiche

- Mardelle
- Hochtaudenerflur, Flächenflut

Anthropogene Biotope

- Weinbergmauern
- Kalkacker

Kleinstrukturen der freien Landschaft für Saugbienen:

- Waldenrandflur (Scheune, Schuppen, Abfalle)
- Waldenrandflur (Scheune, Schuppen, Abfalle)

Strassen und Wege

- land- und forstwirtschaftliche Wege

Planung:

- 2. Erweiterung
- Erweiterungsvorschlag 2008
- Teilgebiet 3 "Himsklamm und Erzental"
- Erstpflegemaßnahme 1-7
- Kernzone der Biosphäre Blesgau

FFH-Lebensräume

FFH-Lebensräume (Natura 2000)

Bestand:

FFH-Biotypen (FFH-Lebensraum-Nummer):

- Wälder/Forsten und Gebüsche
- Buchenwald (9130)
- Eichen-Buchenwald (9130)
- Buchenwald mit Edelkastanien (9130)
- Fichtenmischwald mit Laub- und Nadelbäumen
- Eichen-Hainbuchenwald (9130)
- Wiesen
- Fettwiese, Flachlandausbildung (6510)
- Saure Gattlerweiden (Magerwiese) (6510)
- Extensiv bewirtschaftete Fettwiese (6510)
- Magerwiese (6510)
- Wiesen
- Fettwiese (6510)
- Magergrünland, brachgefallen (6510)
- Magerwiese, verboscht (6510)
- Brüche
- Fettwiese, brachgefallen (6510)
- Magergrünland, brachgefallen (6510)
- Magerwiese, verboscht (6510)

Biotypen der gesetzlich geschützten Biotope:

- Wälder/Forsten und Gebüsche
- Laubmischwald
- Eichenmischwald
- Waldmeister
- wärmeliebende Gebüsche

Feuchtbereiche

- Quelle, Quellbereich

FFH-Biotypen (FFH-Lebensraum-Nummer) und gesetzlich geschützte Biotope:

Wälder/Forsten und Gebüsche

- Buchenwald
- Buchenmischwald mit Nadelbäumen
- Buchenwald auf Schutzwaldstandort
- Buchen-Eichenwald
- Pappelmischwald
- Laubmischwald
- Fichtenwald
- Fichtenmischwald mit einheimischen Laubbäumen
- Kieferwald
- Douglasienwald
- Eichenmischwald
- Eichenmischwald
- Rotbuchenmischwald
- Lärchenmischwald
- Schlagflur
- Vorwald
- Feldgehölze einheimischer Baumarten
- Gebüsch
- Böschungsböschung
- Baumhecke
- Eichen-Eschen-Ufergehölze
- Baumreihe

Grünland

- Wiesen
- Fettwiese, Flachlandausbildung
- Saure Gattlerweiden (Magerwiese)
- Wiesen
- Magerwiese frisch bis mäßig trocken

Biotoptypen, Nutzungsdifferenzierung:

Wälder/Forsten und Gebüsche

- Buchenwald
- Buchenmischwald mit Nadelbäumen
- Buchenwald auf Schutzwaldstandort
- Buchen-Eichenwald
- Pappelmischwald
- Laubmischwald
- Fichtenwald
- Fichtenmischwald mit einheimischen Laubbäumen
- Kieferwald
- Douglasienwald
- Eichenmischwald
- Eichenmischwald
- Rotbuchenmischwald
- Lärchenmischwald
- Schlagflur
- Vorwald
- Feldgehölze einheimischer Baumarten
- Gebüsch
- Böschungsböschung
- Baumhecke
- Eichen-Eschen-Ufergehölze
- Baumreihe

Grünland

- Wiesen
- Fettwiese, Flachlandausbildung
- Saure Gattlerweiden (Magerwiese)
- Wiesen
- Magerwiese frisch bis mäßig trocken

Feuchtbereiche

- Mardelle
- Hochtaudenerflur, Flächenflut

Anthropogene Biotope

- Weinbergmauern
- Kalkacker

Kleinstrukturen der freien Landschaft für Saugbienen:

- Waldenrandflur (Scheune, Schuppen, Abfalle)
- Waldenrandflur (Scheune, Schuppen, Abfalle)

Strassen und Wege

- land- und forstwirtschaftliche Wege

Planung:

- 2. Erweiterung
- Erweiterungsvorschlag 2008
- Teilgebiet 3 "Himsklamm und Erzental"
- Erstpflegemaßnahme 1-7
- Kernzone der Biosphäre Blesgau

FFH-Lebensräume

FFH-Lebensräume (Natura 2000)

Bestand:

FFH-Biotypen (FFH-Lebensraum-Nummer):

- Wälder/Forsten und Gebüsche
- Buchenwald (9130)
- Eichen-Buchenwald (9130)
- Buchenwald mit Edelkastanien (9130)
- Fichtenmischwald mit Laub- und Nadelbäumen
- Eichen-Hainbuchenwald (9130)
- Wiesen
- Fettwiese, Flachlandausbildung (6510)
- Saure Gattlerweiden (Magerwiese) (6510)
- Extensiv bewirtschaftete Fettwiese (6510)
- Magerwiese (6510)
- Wiesen
- Fettwiese (6510)
- Magergrünland, brachgefallen (6510)
- Magerwiese, verboscht (6510)
- Brüche
- Fettwiese, brachgefallen (6510)
- Magergrünland, brachgefallen (6510)
- Magerwiese, verboscht (6510)

Biotypen der gesetzlich geschützten Biotope:

- Wälder/Forsten und Gebüsche
- Laubmischwald
- Eichenmischwald
- Waldmeister
- wärmeliebende Gebüsche

Feuchtbereiche

- Quelle, Quellbereich

FFH-Biotypen (FFH-Lebensraum-Nummer) und gesetzlich geschützte Biotope:

Wälder/Forsten und Gebüsche

- Buchenwald
- Buchenmischwald mit Nadelbäumen
- Buchenwald auf Schutzwaldstandort
- Buchen-Eichenwald
- Pappelmischwald
- Laubmischwald
- Fichtenwald
- Fichtenmischwald mit einheimischen Laubbäumen
- Kieferwald
- Douglasienwald
- Eichenmischwald
- Eichenmischwald
- Rotbuchenmischwald
- Lärchenmischwald
- Schlagflur
- Vorwald
- Feldgehölze einheimischer Baumarten
- Gebüsch
- Böschungsböschung
- Baumhecke
- Eichen-Eschen-Ufergehölze
- Baumreihe

Grünland

- Wiesen
- Fettwiese, Flachlandausbildung
- Saure Gattlerweiden (Magerwiese)
- Wiesen
- Magerwiese frisch bis mäßig trocken

Biotoptypen, Nutzungsdifferenzierung:

Wälder/Forsten und Gebüsche

- Buchenwald
- Buchenmischwald mit Nadelbäumen
- Buchenwald auf Schutzwaldstandort
- Buchen-Eichenwald
- Pappelmischwald
- Laubmischwald
- Fichtenwald
- Fichtenmischwald mit einheimischen Laubbäumen
- Kieferwald
- Douglasienwald
- Eichenmischwald
- Eichenmischwald
- Rotbuchenmischwald
- Lärchenmischwald
- Schlagflur
- Vorwald
- Feldgehölze einheimischer Baumarten
- Gebüsch
- Böschungsböschung
- Baumhecke
- Eichen-Eschen-Ufergehölze
- Baumreihe

Grünland

- Wiesen
- Fettwiese, Flachlandausbildung
- Saure Gattlerweiden (Magerwiese)
- Wiesen
- Magerwiese frisch bis mäßig trocken

Feuchtbereiche

- Mardelle
- Hochtaudenerflur, Flächenflut

Anthropogene Biotope

- Weinbergmauern
- Kalkacker

Kleinstrukturen der freien Landschaft für Saugbienen:

- Waldenrandflur (Scheune, Schuppen, Abfalle)
- Waldenrandflur (Scheune, Schuppen, Abfalle)

Strassen und Wege

- land- und forstwirtschaftliche Wege

Planung:

- 2. Erweiterung
- Erweiterungsvorschlag 2008
- Teilgebiet 3 "Himsklamm und Erzental"
- Erstpflegemaßnahme 1-7
- Kernzone der Biosphäre Blesgau

FFH-Lebensräume

FFH-Lebensräume (Natura 2000)

Bestand:

FFH-Biotypen (FFH-Lebensraum-Nummer):

- Wälder/Forsten und Gebüsche
- Buchenwald (9130)
- Eichen-Buchenwald (9130)
- Buchenwald mit Edelkastanien (9130)
- Fichtenmischwald mit Laub- und Nadelbäumen
- Eichen-Hainbuchenwald (9130)
- Wiesen
- Fettwiese, Flachlandausbildung (6510)
- Saure Gattlerweiden (Magerwiese) (6510)
- Extensiv bewirtschaftete Fettwiese (6510)
- Magerwiese (6510)
- Wiesen
- Fettwiese (6510)
- Magergrünland, brachgefallen (6510)
- Magerwiese, verboscht (6510)
- Brüche
- Fettwiese, brachgefallen (6510)
- Magergrünland, brachgefallen (6510)
- Magerwiese, verboscht (6510)

Biotypen der gesetzlich geschützten Biotope:

- Wälder/Forsten und Gebüsche
- Laubmischwald
- Eichenmischwald
- Waldmeister
- wärmeliebende Gebüsche

Feuchtbereiche

- Quelle, Quellbereich

FFH-Biotypen (FFH-Lebensraum-Nummer) und gesetzlich geschützte Biotope:

Wälder/Forsten und Gebüsche

- Buchenwald
- Buchenmischwald mit Nadelbäumen
- Buchenwald auf Schutzwaldstandort
- Buchen-Eichenwald
- Pappelmischwald
- Laubmischwald
- Fichtenwald
- Fichtenmischwald mit einheimischen Laubbäumen
- Kieferwald
- Douglasienwald
- Eichenmischwald
- Eichenmischwald
- Rotbuchenmischwald
- Lärchenmischwald
- Schlagflur
- Vorwald
- Feldgehölze einheimischer Baumarten
- Gebüsch
- Böschungsböschung
- Baumhecke
- Eichen-Eschen-Ufergehölze
- Baumreihe

Grünland

- Wiesen
- Fettwiese, Flachlandausbildung
- Saure Gattlerweiden (Magerwiese)
- Wiesen
- Magerwiese frisch bis mäßig trocken

Biotoptypen, Nutzungsdifferenzierung:

Wälder/Forsten und Gebüsche

- Buchenwald
- Buchenmischwald mit Nadelbäumen
- Buchenwald auf Schutzwaldstandort
- Buchen-Eichenwald
- Pappelmischwald
- Laubmischwald
- Fichtenwald
- Fichtenmischwald mit einheimischen Laubbäumen
- Kieferwald
- Douglasienwald
- Eichenmischwald
- Eichenmischwald
- Rotbuchenmischwald
- Lärchenmischwald
- Schlagflur
- Vorwald
- Feldgehölze einheimischer Baumarten
- Gebüsch
- Böschungsböschung
- Baumhecke
- Eichen-Eschen-Ufergehölze
- Baumreihe

Grünland

- Wiesen
- Fettwiese, Flachlandausbildung
- Saure Gattlerweiden (Magerwiese)
- Wiesen
- Magerwiese frisch bis mäßig trocken