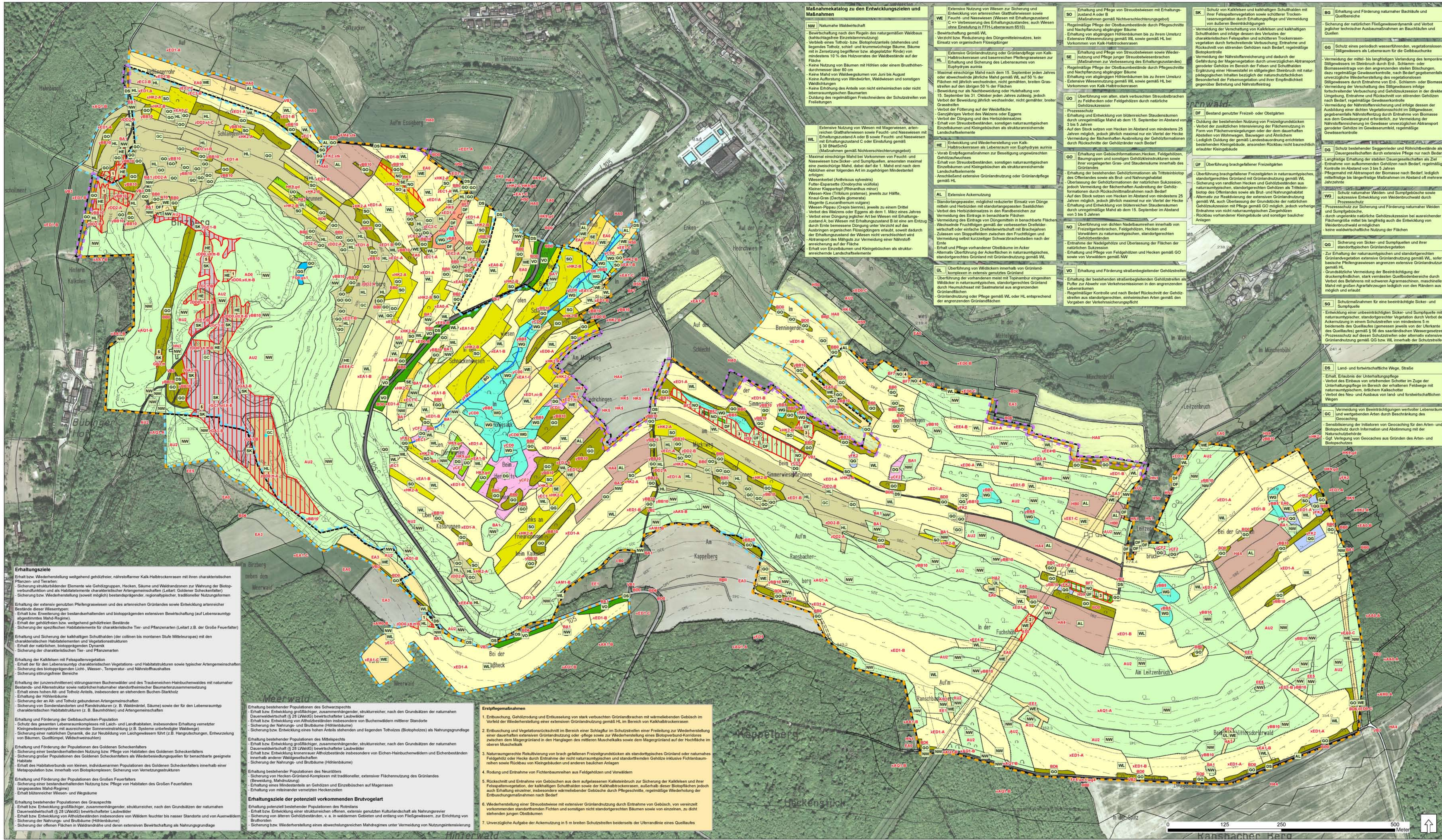


FFH- und Vogelschutzgebiet / Managementplan Birzberg, Honigsack/Kappelberghang bei Fechingen

Entwicklungsziele und Maßnahmen



Maßnahmenkatalog zu den Entwicklungszielen und Maßnahmen

NW Naturnahe Waldwirtschaft	SO Extensive Nutzung von Weiden zur Sicherung und Entwicklung von artreichen Grünflächen sowie Feucht- und Nassweiden (Weiden mit Erhaltungszustand C) im Hinblick auf die Erhaltung der Artenvielfalt (FFH-Lebensraumtyp 6510)	SK Schutz von Kalkstein- und kalkhaltigen Schutthalden mit ihrer Felsvegetation sowie seltener Trockenrasenvegetation durch Erhaltungspflege und Vermeidung von äußeren Beeinträchtigungen	GO Erhaltung und Förderung naturnaher Bachtäler und Quellbereiche
WL Extensive Nutzung von Weiden mit Magerrasen, artenreichen Grünflächen sowie Feucht- und Nassweiden (Erhaltungszustand A oder B sowie Feucht- und Nassweiden mit Erhaltungszustand C oder Erhaltung gemäß § 30 NatSchG)	HL Extensive Grünlandnutzung oder Grünlandpflege von Kalk-Habichtskerkern und basenreichen Pflanzengesellschaften zur Erhaltung und Sicherung des Lebensraums von Euphydryas aurinia	SE Erhaltung und Pflege von Streuobstwäldern sowie Magerweiden und Feuchtwiesen (Maßnahmen zur Verbesserung des Erhaltungszustandes)	GG Schutz eines periodisch wasserführenden, vegetationslosen Siltgewässers als Lebensraum für die Gebäudefauna
WE Maximale einjährige Mahd bei Vorkommen von Feucht- und Nassweiden bis Sicker- und Sumpfgülden, ansonsten maximal eine zweijährige Mahd, dabei darf die 1. Mahd erst nach dem Abblühen einer folgenden Keimlingsregeneration erfolgen	HE Verbot der Fehlpflanzung der Weiden und Ergens	DF Bestand genutzter Freizeitanlagen	VO Erhaltung und Förderung stoffabgeleiteter Gehölzbestände
WL Weidenmähen (Anthoxanthum odoratum), Futter-Espartete (Onobrychis viciifolia), Wiesens-Klee (Trifolium pratense), jeweils zur Hälfte, Kraut-Gras (Dactylis glomerata)	UL Überführung von Wäldern innerhalb von Grünlandkomplexen in extensiv genutzten Grünland	DS Land- und forstwirtschaftliche Wege, Straßen	GC Vermeidung von Beeinträchtigungen wertvoller Lebensräume
WE Weiden-Poppel (Populus nigra), jeweils zu einem Drittel Weiden-Klee (Trifolium pratense), jeweils zur Hälfte, Kraut-Gras (Dactylis glomerata)	AL Extensive Ackernutzung	EA Erhaltung der Unterhaltungspflege	AA Einbau von Insektenhotels
WE Weiden-Poppel (Populus nigra), jeweils zu einem Drittel Weiden-Klee (Trifolium pratense), jeweils zur Hälfte, Kraut-Gras (Dactylis glomerata)	UL Überführung von Wäldern innerhalb von Grünlandkomplexen in extensiv genutzten Grünland	EA Erhaltung der Unterhaltungspflege	AA Einbau von Insektenhotels

Bestand

A00	Lichter Birkenwald auf Kalkbänke
A10	Schlaggr
A12	Vorwald, Pionierwald
BA1	Feldgehölz aus einheimischen Baumarten
BB0	Stark verbuschte Grünlandbrüche
BB3	Stark verbuschte Grünlandbrüche
BD0	Hecke aus einheimischen Gehölzen
BD4	Baumhecke
BF1	Laubbäume
BF7	Nadelbäume, dichtstehend
EA0	Feldweiden
EA3	Feldweiden, Neuwald
EA4	Bruchflutweiden
EA5	Bruchflutweiden
EA6	Bruchflutweiden
EA7	Bruchflutweiden
EA8	Bruchflutweiden
EA9	Bruchflutweiden
EA10	Bruchflutweiden
EA11	Bruchflutweiden
EA12	Bruchflutweiden
EA13	Bruchflutweiden
EA14	Bruchflutweiden
EA15	Bruchflutweiden
EA16	Bruchflutweiden
EA17	Bruchflutweiden
EA18	Bruchflutweiden
EA19	Bruchflutweiden
EA20	Bruchflutweiden
EA21	Bruchflutweiden
EA22	Bruchflutweiden
EA23	Bruchflutweiden
EA24	Bruchflutweiden
EA25	Bruchflutweiden
EA26	Bruchflutweiden
EA27	Bruchflutweiden
EA28	Bruchflutweiden
EA29	Bruchflutweiden
EA30	Bruchflutweiden
EA31	Bruchflutweiden
EA32	Bruchflutweiden
EA33	Bruchflutweiden
EA34	Bruchflutweiden
EA35	Bruchflutweiden
EA36	Bruchflutweiden
EA37	Bruchflutweiden
EA38	Bruchflutweiden
EA39	Bruchflutweiden
EA40	Bruchflutweiden
EA41	Bruchflutweiden
EA42	Bruchflutweiden
EA43	Bruchflutweiden
EA44	Bruchflutweiden
EA45	Bruchflutweiden
EA46	Bruchflutweiden
EA47	Bruchflutweiden
EA48	Bruchflutweiden
EA49	Bruchflutweiden
EA50	Bruchflutweiden
EA51	Bruchflutweiden
EA52	Bruchflutweiden
EA53	Bruchflutweiden
EA54	Bruchflutweiden
EA55	Bruchflutweiden
EA56	Bruchflutweiden
EA57	Bruchflutweiden
EA58	Bruchflutweiden
EA59	Bruchflutweiden
EA60	Bruchflutweiden
EA61	Bruchflutweiden
EA62	Bruchflutweiden
EA63	Bruchflutweiden
EA64	Bruchflutweiden
EA65	Bruchflutweiden
EA66	Bruchflutweiden
EA67	Bruchflutweiden
EA68	Bruchflutweiden
EA69	Bruchflutweiden
EA70	Bruchflutweiden
EA71	Bruchflutweiden
EA72	Bruchflutweiden
EA73	Bruchflutweiden
EA74	Bruchflutweiden
EA75	Bruchflutweiden
EA76	Bruchflutweiden
EA77	Bruchflutweiden
EA78	Bruchflutweiden
EA79	Bruchflutweiden
EA80	Bruchflutweiden
EA81	Bruchflutweiden
EA82	Bruchflutweiden
EA83	Bruchflutweiden
EA84	Bruchflutweiden
EA85	Bruchflutweiden
EA86	Bruchflutweiden
EA87	Bruchflutweiden
EA88	Bruchflutweiden
EA89	Bruchflutweiden
EA90	Bruchflutweiden
EA91	Bruchflutweiden
EA92	Bruchflutweiden
EA93	Bruchflutweiden
EA94	Bruchflutweiden
EA95	Bruchflutweiden
EA96	Bruchflutweiden
EA97	Bruchflutweiden
EA98	Bruchflutweiden
EA99	Bruchflutweiden
EA100	Bruchflutweiden

Planung:

Naturschutzmaßnahmen im Wald:

- NW Naturnahe Waldwirtschaft zur Erhaltung und Förderung naturnaher Wälder

Naturschutzmaßnahmen im Offenland:

1. Landschaftscharakter, Acker- und Grünlandnutzung oder Grünlandpflege

- WL Extensive Weidenutzung mit Sicherung von Einzelebäumen zur Erhaltung und Förderung von Magerrasen, artreichen Grünflächen sowie Feucht- und Nassweiden mit hoher Strukturvielfalt (Verbesserung des Erhaltungszustandes)
- WE Extensive Weidenutzung mit Sicherung von Einzelebäumen zur Erhaltung und Förderung von Magerrasen, artreichen Grünflächen sowie Feucht- und Nassweiden mit hoher Strukturvielfalt (Verbesserung des Erhaltungszustandes)
- HL Extensive Grünlandnutzung oder Grünlandpflege von Kalk-Habichtskerkern und basenreichen Pflanzengesellschaften mit Sicherung von Streuobstwäldern, sonstigen naturnahen Einzelebäumen und Einzelbäumen zur Erhaltung und Sicherung des Biotopsalters und seiner Lebensraumfunktion für Euphydryas aurinia sowie weiterer naturschutzfachlich verbundener Tier- und Pflanzenarten
- HE Erhaltung und Wiederherstellung von Kalk-Habichtskerkern a. a. Th.
- AL Extensive Ackernutzung mit Sicherung der vorhandenen Obstbaumbestände zur Erhaltung von artenreicher, abwechslungsreicher und artenreicher Kulturlandschaft sowie artenreicher Grünflächen im Offenland
- UL Überführung von Wäldern innerhalb von Grünlandkomplexen in extensiv genutzten Grünland entsprechend des umgebenden Grünlandes

2. Gehölzformationen im Offenland

- SO Erhaltung und Pflege von Streuobstwäldern, extensive Grünlandnutzung gemäß § 30 NatSchG
- HL Erhaltung und Pflege von Streuobstwäldern, extensive Grünlandnutzung gemäß § 30 NatSchG
- SE Erhaltung und Pflege von Streuobstwäldern, extensive Grünlandnutzung gemäß § 30 NatSchG
- DF Duldung der bestehenden Freizeitanlagen- oder Obstanlagenflächen
- EA Erhaltung und Pflege von Streuobstwäldern, extensive Grünlandnutzung gemäß § 30 NatSchG
- UL Überführung von Wäldern innerhalb von Grünlandkomplexen in extensiv genutzten Grünland
- AL Extensive Ackernutzung mit Sicherung der vorhandenen Obstbaumbestände zur Erhaltung von artenreicher, abwechslungsreicher und artenreicher Kulturlandschaft sowie artenreicher Grünflächen im Offenland
- UL Überführung von Wäldern innerhalb von Grünlandkomplexen in extensiv genutzten Grünland

3. Schutz von Kalkstein- und kalkhaltigen Schutthalden im Bereich eines ehemaligen Steinbruches

- SK Erhaltung und Förderung von Kalkstein- und kalkhaltigen Schutthalden im Bereich eines ehemaligen Steinbruches

4. Freizeitanlagen

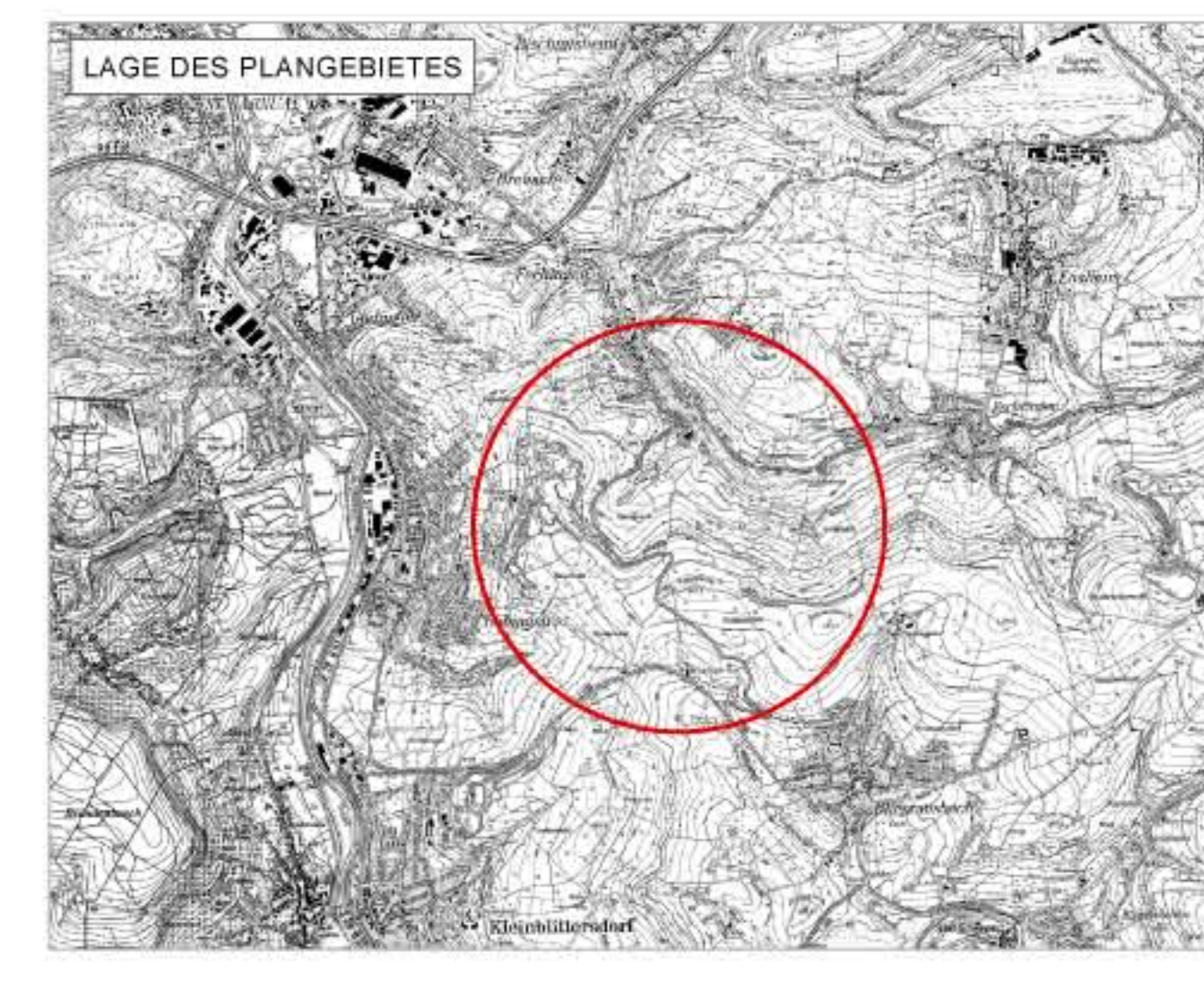
- DF Duldung der bestehenden Freizeitanlagen- oder Obstanlagenflächen

Naturschutzmaßnahmen an Gewässern und in Feucht- und Nassbiotopen:

- BG Erhaltung und Förderung naturnaher Bachtäler und Quellbereiche
- GG Erhaltung und Förderung eines periodisch wasserführenden, vegetationslosen Siltgewässers als Lebensraum für die Gebäudefauna
- DG Erhaltung und Förderung bestehender Saggerränder und Röhrichtbestände als Dauergrünland durch extensive Pflege zur Erhaltung der Artenvielfalt
- WG Erhaltung und Förderung naturnaher Weiden- und Sumpfböden sowie sukzessive Entwicklung von Weidenbruchwäldern durch Prozessschutz
- VO Erhaltung und Förderung von Sicker- und Sumpfgülden sowie naturnahen Weiden innerhalb des Grünlandes
- SG Erhaltung und Förderung von Sicker- und Sumpfgülden sowie naturnahen Weiden innerhalb des Grünlandes

Sonstiges:

- DS Duldung bestehender land- und forstwirtschaftlicher Wege und Straßen
- GC Vermeidung von Beeinträchtigungen wertvoller Lebensräume und wertgebenden Arten durch Beschränkung des Geocaching



MAßSTAB	PROJEKTBEZEICHNUNG	PLANGRÖßE
1:2500	ZfB FFH-BIR-11-041	175m x 900m
VERFAHRENSSTAND	BEARBEITUNGSSTAND	BEARBEITUNGS
Entwurf	28. Juni 2012	Dir. Georg M. Steinhilber

FFH- und Vogelschutzgebiet / Managementplan
Birzberg, Honigsack/Kappelberghang bei Fechingen
- Entwicklungsziele und Maßnahmen -