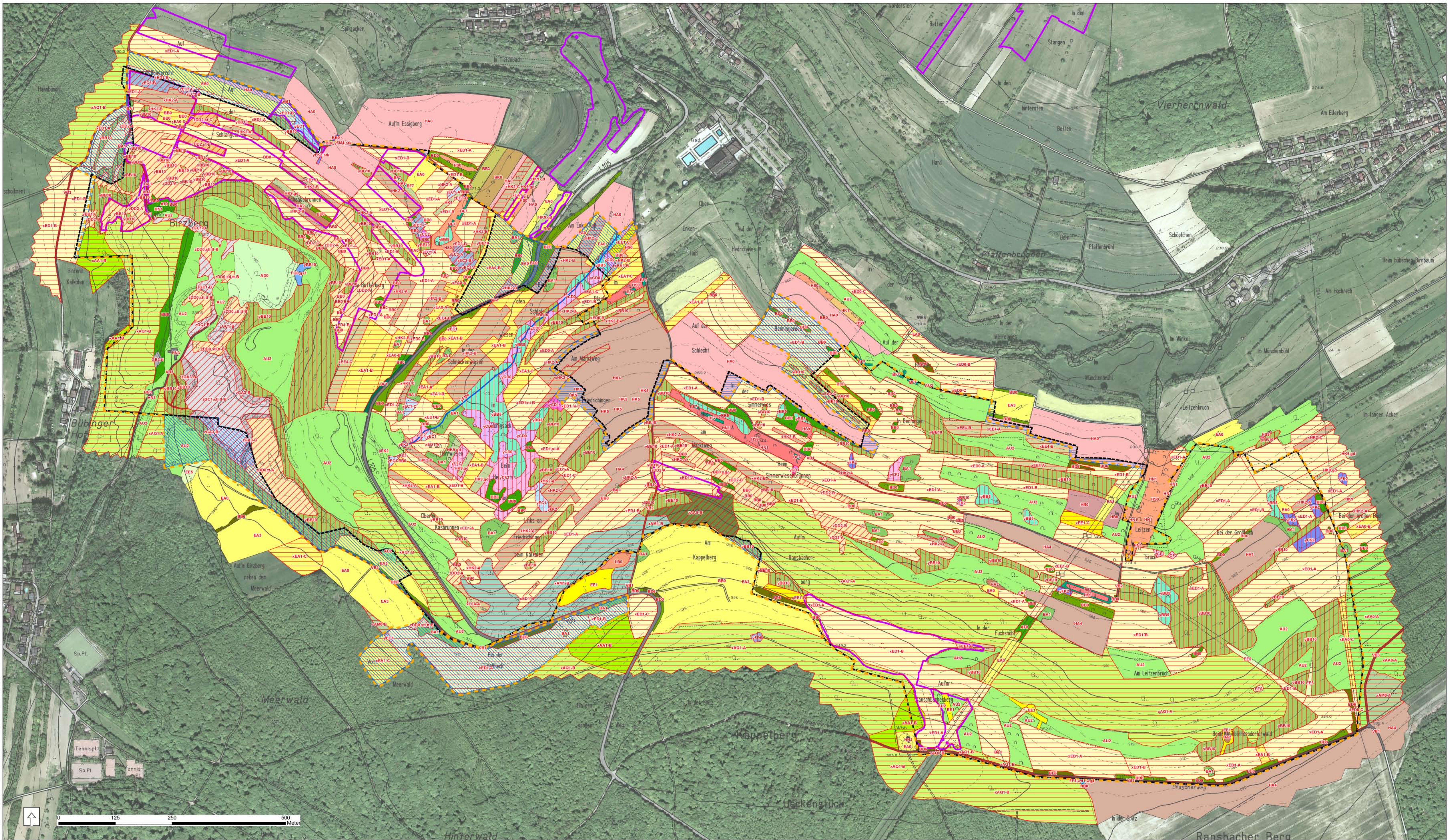


Bestand Biotoptypen



Legende

- Bestehende Grenze FFH-Gebiet / Vogelschutzgebiet
- Vorschlag neuer Grenze FFH-Gebiet
- Vorschlag Ergänzungsflächen FFH-Gebiet
- Vorschlag Ausgleichsflächen FFH-Gebiet

Biotoptypen

Wälder

- A00 Lichter Birkenwald auf Kalkbraunhalden
- A01 Schlägflur
- A02 Vorwald, Positionswald

Kleingehölze

- GA1 Feldgehölz aus einheimischen Baumarten
- GA2 Gebüsch, Strauchgruppe, teilweise mit Einzelbäumen
- GA3 Stark verbuschte Grünlandbrache
- GA4 Hecke aus einheimischen Gehölzen
- GA5 Baumhecke
- GA6 Laubbäumecke
- GA7 Nadelbäumecke, dichtstehend

Grünland

- EA0 Fettwiese
- EA1 Fettwiese, Neumast
- EA2 Bruchgrasland Fettwiese
- EA3 Gering bis mäßig verbuschte Grünlandbrache

Gewässer

- FO0 Naturschutzteich, Wasserinsendecke, typische Ufervegetation
- FO1 Abgrabungsgewässer, periodisch wasserführend, Steinbruch stillgelegt

Gesteinsbiotope

- GB1 Sekundäre Kalk-Block-Felschutthalden, verbuschend

Anthropogene Biotope

- HA0 Acker, intensiv bewirtschaftet
- HA1 Wäcker, meist Befruchtung mit Topfanbau
- HA2 Kalkacker, intensiv bewirtschaftet
- HA3 Ackerbrache
- HA4 Obstalgen
- HA5 Streuobstbaum auf Acker
- HA6 Erwerbsoberflächenbrache
- HA7 Streuobstbrache, jung, ohne starke Verbuschung
- HA8 Streuobstbrache, Gebüsch, Pionier-, Vorwaldstadium
- HA9 Gebäude
- HA10 Ruine (gewerbliche Bauten)
- HA11 Freizeitanlagen, privat
- HA12 Bruchgrasland/privater Freizeitanlagen

Hochstaudenfluren

- LD0 Hochstaudenflur, räucherhaft, mäßig trockener bis frischer Standort

Verkehrs- und Wirtschaftswege

- VO1 Landstraße
- VO2 Feldweg, befestigt, vollversiegelt
- VO3 Feldweg, unbefestigt bzw. mit naturraumtypischen, örtlichem Kalkschotter
- VO4 Land- oder forstwirtschaftlicher Weg, befestigt, wassergebundene Decke

Lebensraumtypen gemäß Anhang I der FFH-Richtlinie

- AA0 Buchenwald (FFH-Lebensraumtyp 9130)
- AA1 Eichen-Buchenwald (FFH-Lebensraumtyp 9130)
- AA2 Eschenwald (FFH-Lebensraumtyp 6160)
- AA3 Eschenmischwald (FFH-Lebensraumtyp 6160)
- AG1 Eichen-Hainbuchenmischwald (FFH-Lebensraumtyp 9160)
- EA0 Fettwiese (FFH-Lebensraumtyp 6510)
- EA1 Fettwiese, Flachlandausbildung (Glattfiese, FFH-Lebensraumtyp 6510)
- EC1 Nass- und Feuchtwiese (FFH-Lebensraumtyp 6510)
- ED0 Magergrünland (FFH-Lebensraumtyp 6510)
- ED1 Magerwiese (FFH-Lebensraumtyp 6510)
- ED1a Magerwiese mit aktueller Nutzungsintensivierung (Düngung, Mahd, FFH-Lebensraumtyp 6510)
- ED1b Magerwiese mit aktueller Nutzungsintensivierung (Düngung, Mahd, FFH-Lebensraumtyp 6510)
- EE1 Bruchgrasland Fettwiese (FFH-Lebensraumtyp 6510)
- EE2 Bruchgrasland Magergrünland (FFH-Lebensraumtyp 6510)
- EH2 Streuobstwiese, als Magerwiese oder Fettwiese, Flachlandausbildung (Glattfiese, FFH-Lebensraumtyp 6510)

Geschützte Biotope gemäß § 30 BNatSchG in Verbindung mit § 22 SNG

- WB0 Weiden-Bruch- und Sumpfbüsch, teilweise mit Übergängen zu Weiden-Bruchwald
- WB10 Wärmeliebendes Gebüsch
- YC1 Kalk-Kleingehölz
- YD0 Großgehölz, in enger, mehrstufiger Verzahnung mit Hochstaudenfluren feuchter bis nasser Standorte (YD1), Rohverbestand, Kiefernflur (YCF0)
- YD1 Rasen-Großgehölz
- YCF2 Röhrichtbestand hochwüchsiger Arten
- YEC1 Nass- und Feuchtwiese
- YED1 Mädelde, Doline, als Stillewiese mit Lemna minor
- YEA2 Sicker-, Sumpfwiese
- YEA3 Sicker-, Sumpfwiese gestört durch intensive Ackernutzung
- YEA4 Quellbach
- YEA5 Quellbach als grasenartiges Röhricht, gestört durch intensive Ackernutzung

Lebensraumtypen gemäß Anhang I der FFH-Richtlinie und zugleich geschützte Biotope nach § 30 BNatSchG in Verbindung mit § 22 SNG

- GA1 Orchideen-Buchwälder (FFH-Lebensraumtyp 9150)
- GA2 Kalkhalbtrockenrasen, Kalkmagerrasen, ungenutzt brachliegend, verbuschend (FFH-Lebensraumtyp 6210 Subtyp 6212)
- GA3 Kalkhalbtrockenrasen, Kalkmagerrasen, gering verbuschend (FFH-Lebensraumtyp 6210 Subtyp 6212)
- GA4 Trespen-Halbtrockenrasen (FFH-Lebensraumtyp 6210 Subtyp 6212)
- GA5 Trespen-Halbtrockenrasen mit Streuobstbaumbestand (FFH-Lebensraumtyp 6210 Subtyp 6212)
- GA6 Nass- und Feuchtwiese (FFH-Lebensraumtyp 6510)
- GA7 Basenreiche Pfeifengrasswiese (FFH-Lebensraumtyp 6410)
- GA8 Kalksaure Felswald-, -Alpen-, Kalkfels (FFH-Lebensraumtyp 6210)
- GA9 Kalksteinbruch (FFH-Lebensraumtyp 9160, 6210)
- GA10 Kalksteinbruch, ungenutzt, brachliegend, verbuschend (FFH-Lebensraumtyp 9160, 6210)
- GA11 Sekundäre Kalk-Block-Felschutthalden, verbuschend (GB1), Wärmeliebendes Gebüsch (WB10), Gebüsch, Strauchgruppe (EB0), Kalkhalbtrockenrasen, Kalkmagerrasen, verbuschend (ZD00), (FFH-Lebensraumtyp 6210 Subtyp 6212, 6160, 6210)

Erhaltungszustand

A - hervorragend
B - gut
C - sachschlecht beschränkt

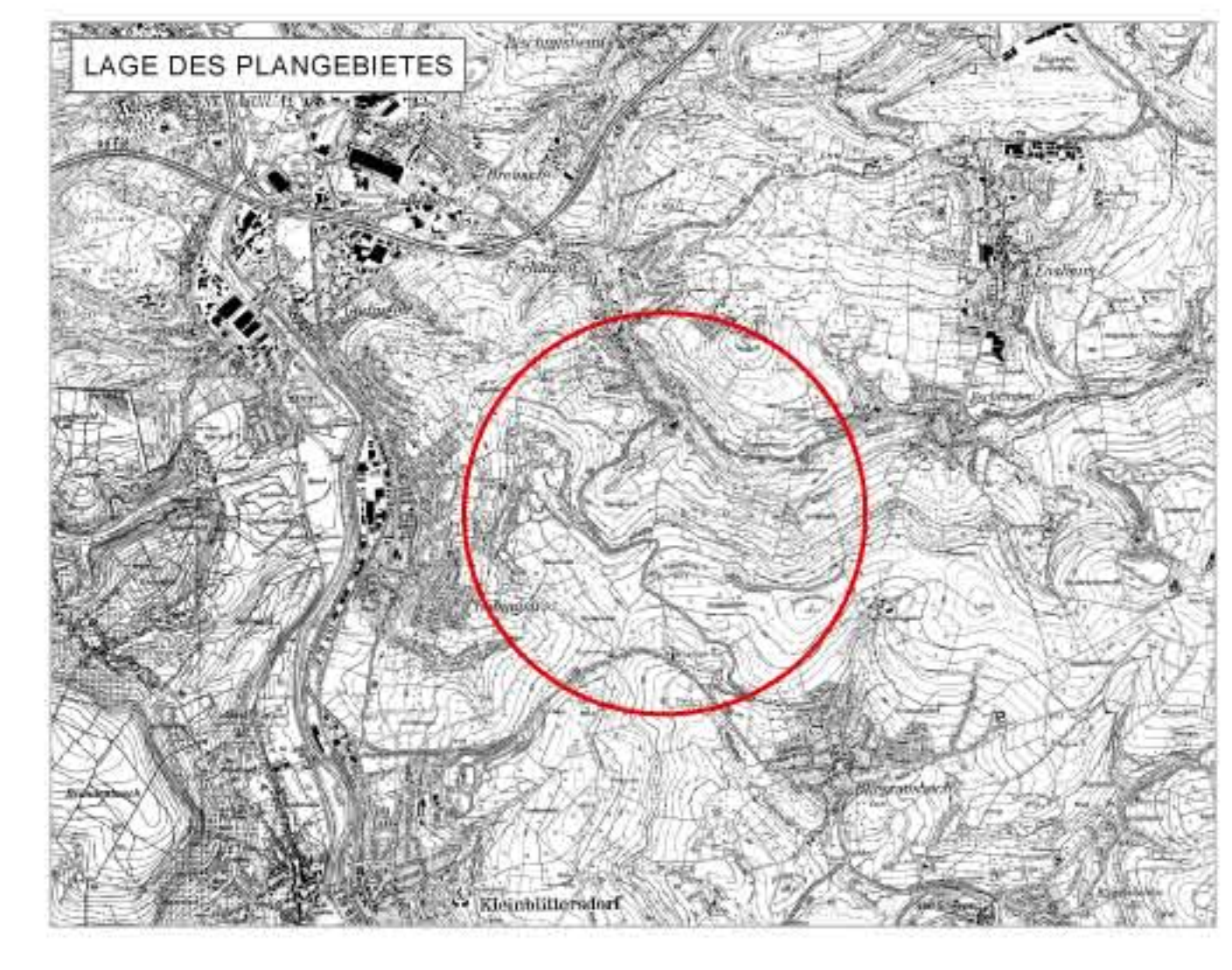
Beschreibungsbild:

Lebensraumtypen gemäß Anhang I der FFH-Richtlinie (Code FFH siehe Biotoptypen)
 Geschützte Biotope gemäß § 30 BNatSchG in Verbindung mit § 22 SNG
 Lebensraumtypen gemäß Anhang I der FFH-Richtlinie und zugleich geschützte Biotope nach § 30 BNatSchG in Verbindung mit § 22 SNG

Nachrichtliche Übernahme

Pflegeflächen und Flächen mit Bewirtschaftungsverträgen

- Vertragsunterstützungen gemäß ELER
- Förderung von artreicher Dauergrünland, Wiesen und Wäsen mit Altsgrasstellen



MAßSTAB	PROJEKTBEZEICHNUNG	PLANGRÖßE
1:2500	ZFB/FFH-BIRZ-11-041	175cm x 165cm
VERFAHRENSSTAND	BEARBEITUNGSSTAND	BEARBEITUNG
Entwurf	27. April 2012	Dipl. Geogr. M. Seisler

FFH- und Vogelschutzgebiet / Managementplan
Birzberg, Honigsack/Kappelberghang bei Fechingen
- Bestand Biotoptypen -