

**Stadt
Blieskastel**

Blieskastel

**Gemarkung
Mimbach**

**Gemarkung
Blieskastel**

Flur 570

Flur 575

**Gemarkung
Webenheim**

Flur 573

**Gemarkung
Mimbach**

Flur 556

Mimbach

Flur 555

**Stadt
Blieskastel**

Flur 557

**Gemarkung
Mimbach**

Flur 555

Flur 63

Anschluss siehe Blatt 2

Naturschutzgebiet N 6709-302 "Bliesau zwischen Blieskastel und Bliedalheim"

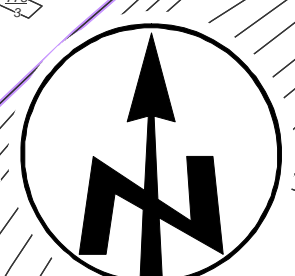
Lebensraumtypen

- 3260 Flüsse der planaren bis montanen Stufe
- 3270 Flüsse mit Gansfuß- und Zweizahn-Gesellschaften auf Schlammbänken
- 6430 Feuchte Hochstaudenfluren
- 6510 Magere Flachland-Mähwiesen
- 91E0 *Erlen-, Eschen- und Weichholzlauenwald * = prioritar zu schützender Lebensraumtyp

Erhaltungszustand

A	hervorragend	C	mäßig
B	gut	D	nicht signifikant

Flurgrenze
 Gemarkungsgrenze
 Gemeindegrenze



0 25 50 100 150 Meter

Katasterkarte Maßstab 1 : 2.000 Blatt 1 (4)
 zur Verordnung über das Naturschutzgebiet
 N 6709-302 "Bliesau zwischen Blieskastel und Bliedalheim"
 vom 02. November 2015
 Ministerium für Umwelt und Verbraucherschutz

**Stadt
Blieskastel**

Anschluss siehe Blatt 1

Gemarkung
Blickweiler

Gemarkung
Mimbach

Flur 63

Flur 555

Flur 557

Flur 63

Gemarkung
Blickweiler

Blickweiler

Flur 63

Flur 555

Flur 63

Gemarkung
Mimbach

Gemarkung
Blickweiler

Gemarkung
Breitfurt

Stadt
Blieskastel

Flur 557

Gemarkung
Breitfurt

Flur 66

Flur 66

1. Ahnung

2. Ahnung

Anschluss siehe Blatt 3

Naturschutzgebiet N 6709-302 "Bliesau zwischen Blieskastel und Bliedalheim"

Lebensraumtypen

- 3260 Flüsse der planaren bis montanen Stufe
- 3270 Flüsse mit Gansfuß- und Zweizahn-Gesellschaften auf Schlammbänken
- 6430 Feuchte Hochstaudenfluren
- 6510 Magere Flachland-Mähwiesen
- 91E0 *Erlen-, Eschen- und Weichholzlauenwald * = prioritär zu schützender Lebensraumtyp

Erhaltungszustand

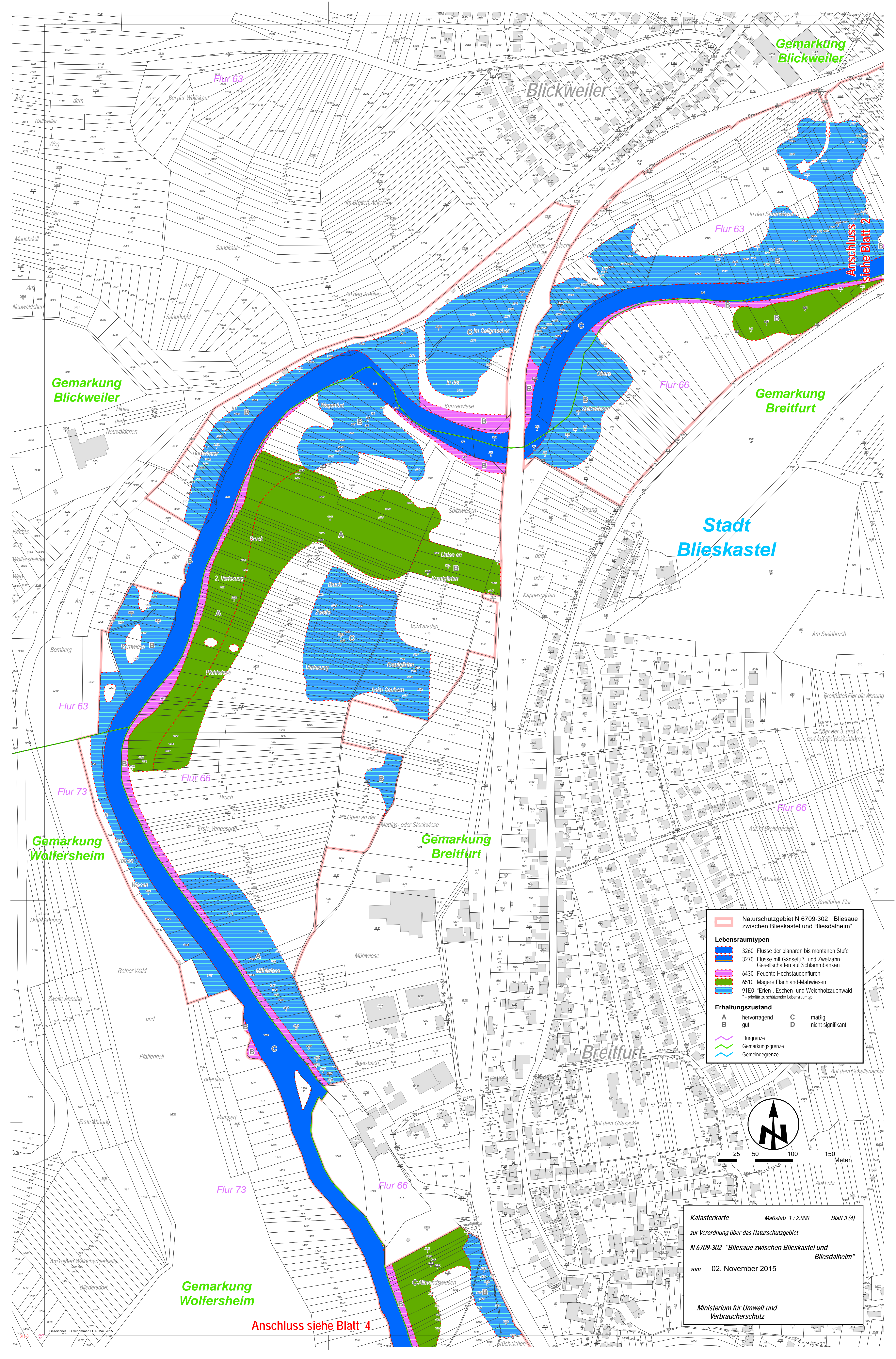
A	hervorragend	C	mäßig
B	gut	D	nicht signifikant

Flurgrenze
 Gemarkungsgrenze
 Gemeindegrenze



0 25 50 100 150 Meter

Katasterkarte Maßstab 1 : 2.000 Blatt 2 (4)
 zur Verordnung über das Naturschutzgebiet
N 6709-302 "Bliesau zwischen Blieskastel und Bliedalheim"
 vom 02. November 2015
 Ministerium für Umwelt und Verbraucherschutz



Gemarkung Blickweiler

Blickweiler

Gemarkung Breitfurt

Stadt Blieskastel

Gemarkung Breitfurt

Gemarkung Wolfersheim

Gemarkung Wolfersheim

Breitfurt

Naturschutzgebiet N 6709-302 "Bliesau zwischen Blieskastel und Bliesdalheim"

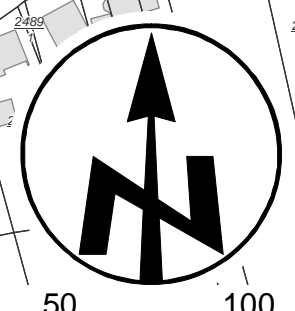
Lebensraumtypen

- 3260 Flüsse der planaren bis montanen Stufe
- 3270 Flüsse mit Gansfuß- und Zweizahn-Gesellschaften auf Schlammbänken
- 6430 Feuchte Hochstaudenfluren
- 6510 Magere Flachland-Mähwiesen
- 91E0 *Erlen-, Eschen- und Weichholzlauenwald * = prioritär zu schützender Lebensraumtyp

Erhaltungszustand

A	hervorragend	C	mäßig
B	gut	D	nicht signifikant

Flurgrenze
 Gemarkungsgrenze
 Gemeindegrenze

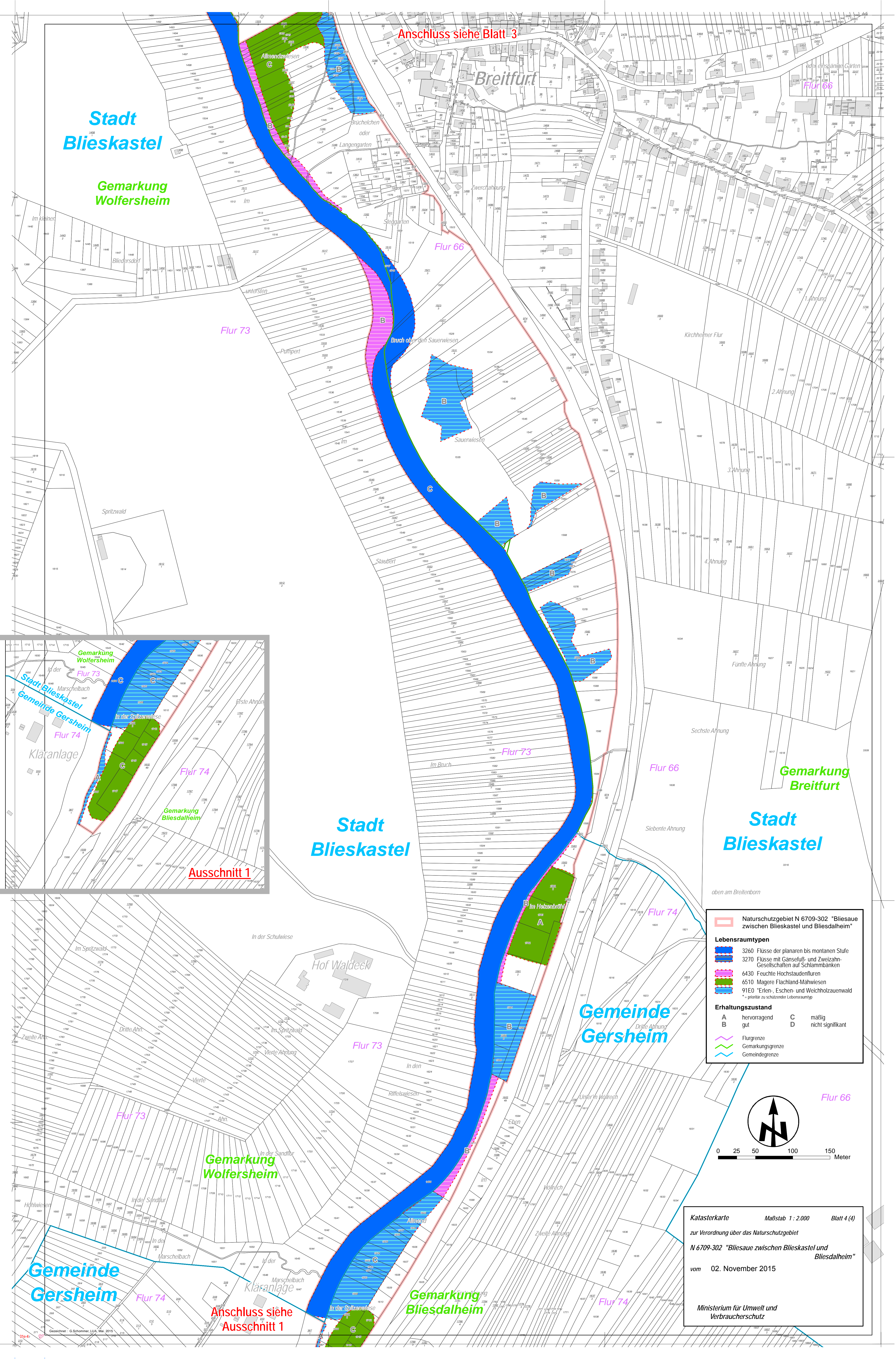


0 25 50 100 150 Meter

Katasterkarte Maßstab 1 : 2.000 Blatt 3 (4)
 zur Verordnung über das Naturschutzgebiet
 N 6709-302 "Bliesau zwischen Blieskastel und Bliesdalheim"
 vom 02. November 2015

Ministerium für Umwelt und Verbraucherschutz

Anschluss siehe Blatt 4



Anschluss siehe Blatt 3

Stadt
Blieskastel

Gemarkung
Wölfersheim

Breitfurt

Flur 66

Flur 73

Flur 66

Spritzwald

Marschelbach

Kläranlage

Flur 74

Gemarkung
Bliedstalheim

Stadt
Blieskastel

Flur 73

Flur 66

Gemarkung
Breitfurt

Stadt
Blieskastel

Flur 74

Flur 66

Gemarkung
Bliedstalheim

Gemeinde
Gersheim

oben am Breitenborn

Naturschutzgebiet N 6709-302 "Bliesau zwischen Blieskastel und Bliedstalheim"

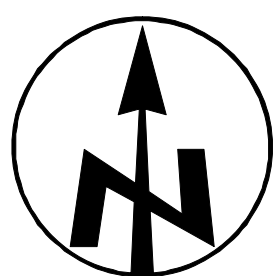
Lebensraumtypen

- 3260 Flüsse der planaren bis montanen Stufe
- 3270 Flüsse mit Gansfuß- und Zweizahn-Gesellschaften auf Schlammbänken
- 6430 Feuchte Hochstaudenfluren
- 6510 Magere Flachland-Mähwiesen
- 91E0 *Erlen-, Eschen- und Weichholzlauenwald * = prioritar zu schützender Lebensraumtyp

Erhaltungszustand

A	hervorragend	C	mäßig
B	gut	D	nicht signifikant

Flurgrenze
 Gemarkungsgrenze
 Gemeindegrenze



0 25 50 100 150 Meter

Katasterkarte Maßstab 1 : 2.000 Blatt 4 (4)
 zur Verordnung über das Naturschutzgebiet
 N 6709-302 "Bliesau zwischen Blieskastel und Bliedstalheim"
 vom 02. November 2015
 Ministerium für Umwelt und Verbraucherschutz

Anschluss siehe
Ausschnitt 1

Gemeinde
Gersheim

Gemarkung
Bliedstalheim