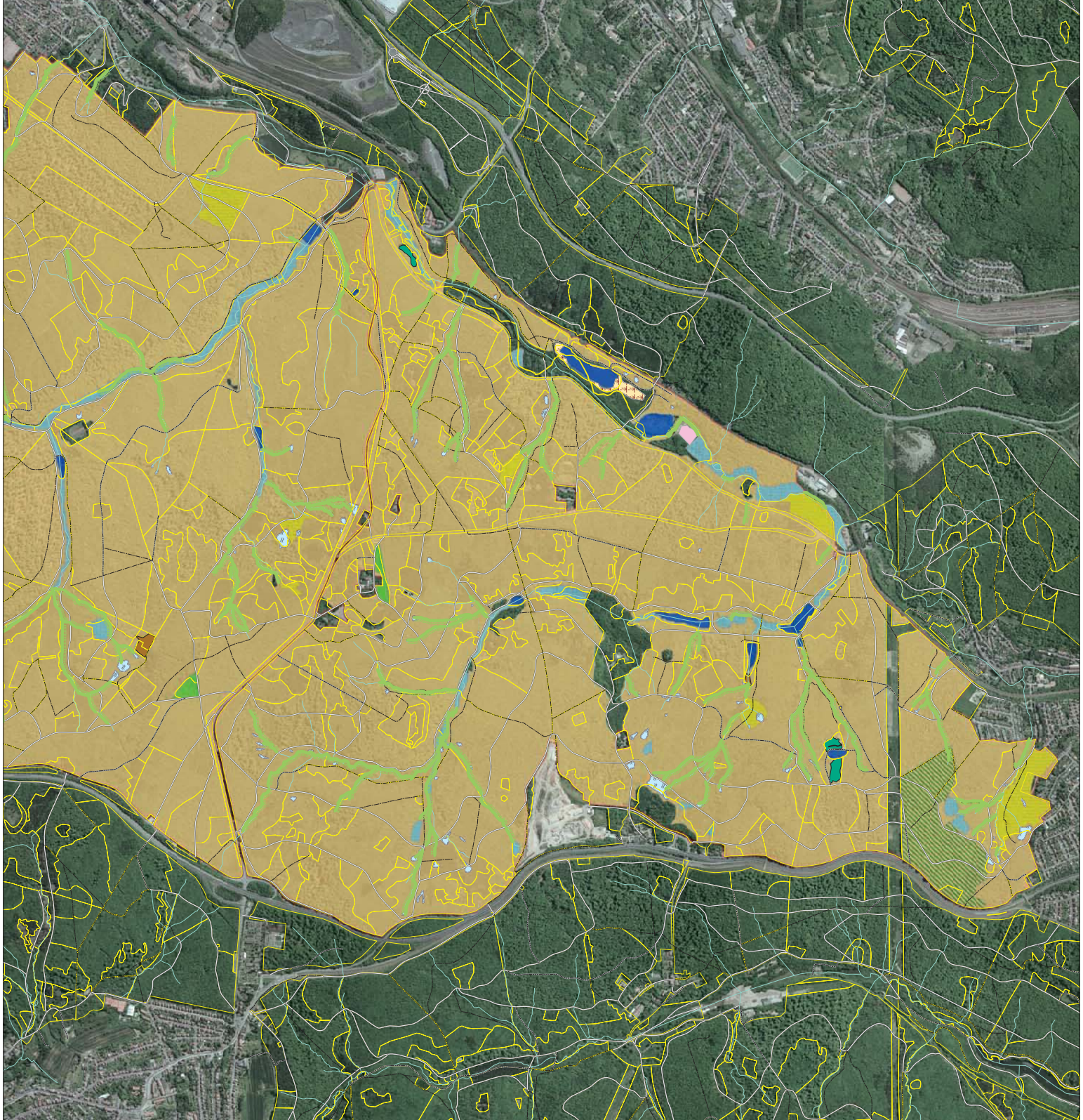


Karte 1: Zielbiototope

-Südtteil-

-  Vorschlag Gebietsgrenze Neu
-  Bestände
- Wege**
-  Hauptfahweg
-  Nebenfahweg
-  Schneise
-  Bäche
- FFH-Zielbiototope**
-  Hainsimsen-Buchenwald 9110
-  Hainsimsen-Buchenwald / Waldmeister-Buchenwald 9110 / 9130
-  Eichen-Hainbuchenwald 9160
-  Erlen-Eschen-Quell / Auewald 91E0
-  Extensive Mähwiese 6510
-  Seen mit Schwimmblattvegetation 3150
- §22 SNG-Zielbiototope**
-  Sicker-, Sumpfquelle yFK2
-  Tümpel yFD0 / yFD1
-  Roehricht yCF2
-  Erlen-Sumpfwald yAC6
-  Trockener Eichenwald yAB0
-  Felsen yGA4
-  Feuchtwiese yEE3
-  Quellbach, yFM4



Forstlicher Fachbeitrag
zum Managementplan für das
FFH-Gebiet "Saarkohlenwald" 6707-301



SaarForst Landesbetrieb
Geschäftsereich Dienstleistungen
Nursing
im Kl. Eppelborn
66574 Eppelborn
Tel.: 0681-9712 846
Fax.: 0681-9712 844
email: r.wirtz@slf.saarland.de

Bearbeiter:	Roland Wirtz, Dipl. Forst. Ing.
Stand:	Januar 2010
Maßstab:	1 : 10.000