

**Karte 3: Maßnahmen**

**-Südteil-**

Vorschlag Gebietsgrenze Neu

**Wege**

- Hauptfahrweg
- Nebenfahrweg
- Schneise

**\$22 SNG-Zielbiotop**

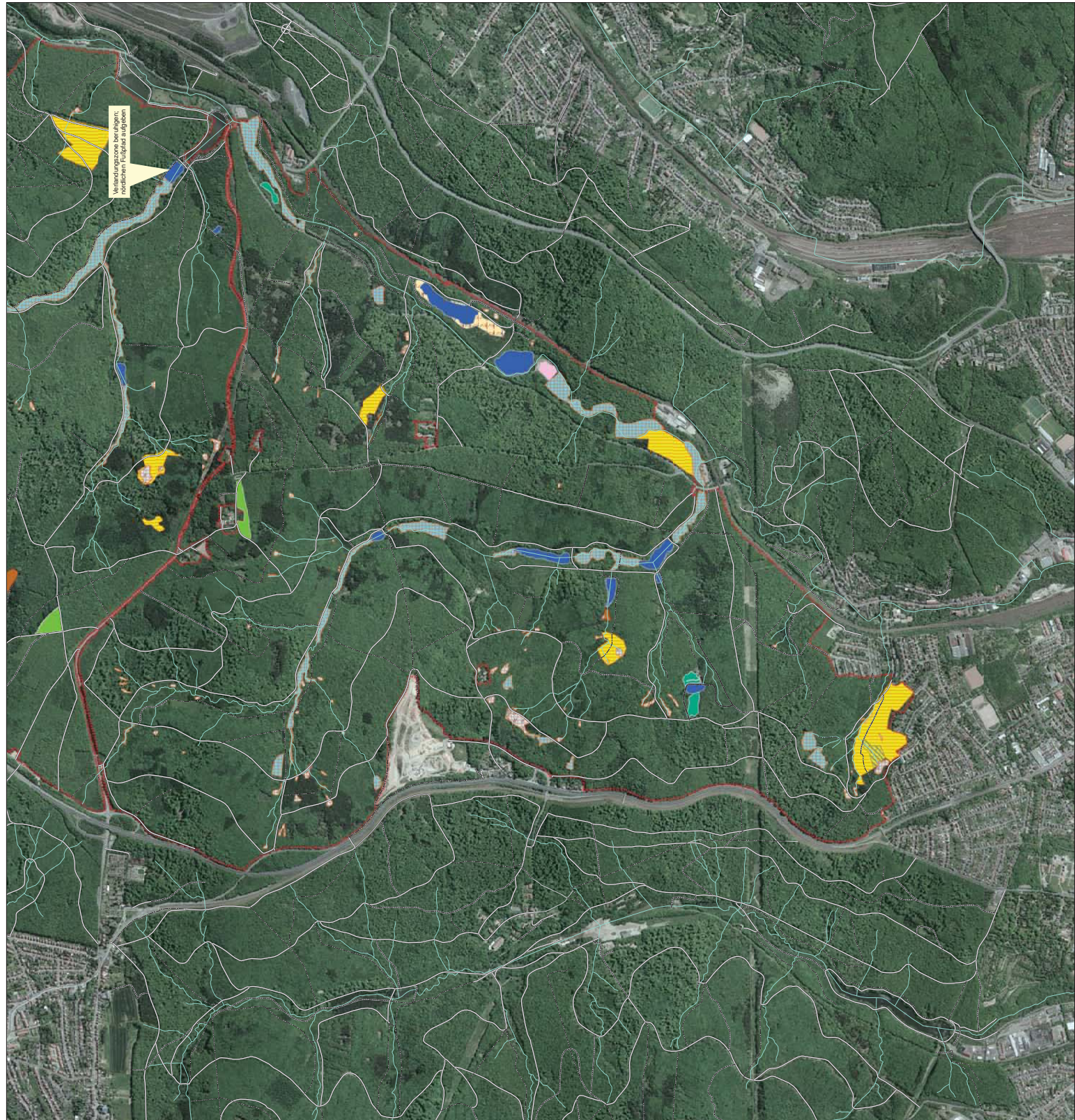
- Blähe
- Sicker, Sumpflehle yFK2
- Torfsee yFD0 / yFD1
- Rohricht yCF2
- Erlen-Sumpfwald yAC6
- Trockener Eichenwald yAB0
- Felsen yGA4
- bruchgallene Feuchtwiese yEE3

**FFH-Zielbiotop**

- Eichen-Hainbuchenwald 9160
- Erlen-Eschen-Quell / Auewald 91E0
- Seem mit Schwimmblattpflanzengesellschaften 3150
- Extensive Mahdwiese 6510

**Massnahmen**

- Keine Befahrung außer Furt
- Befahrung nur bei Frost, Trockenheit oder mit ausreichender Armerung
- Entwässerungsgräben verschliessen
- extensive Mahnutzung / Beweidung installieren



Forstlicher Fachbeitrag  
zum Managementplan für das  
FFH-Gebiet "Saarkohlenwald" 6707-301



SaarForst Landesbetrieb  
Verwaltungsbereich Dienstleistungen  
im Kreisgebiet  
66574 Eppelborn  
Tel.: 0681-9712 846  
Fax.: 0681-9712 844  
email: r.wirtz@sl.saarland.de

Bearbeiter:	Roland Wirtz, Dipl. Forst. Ing.
Stand:	Januar 2010
Maßstab:	1 : 10.000