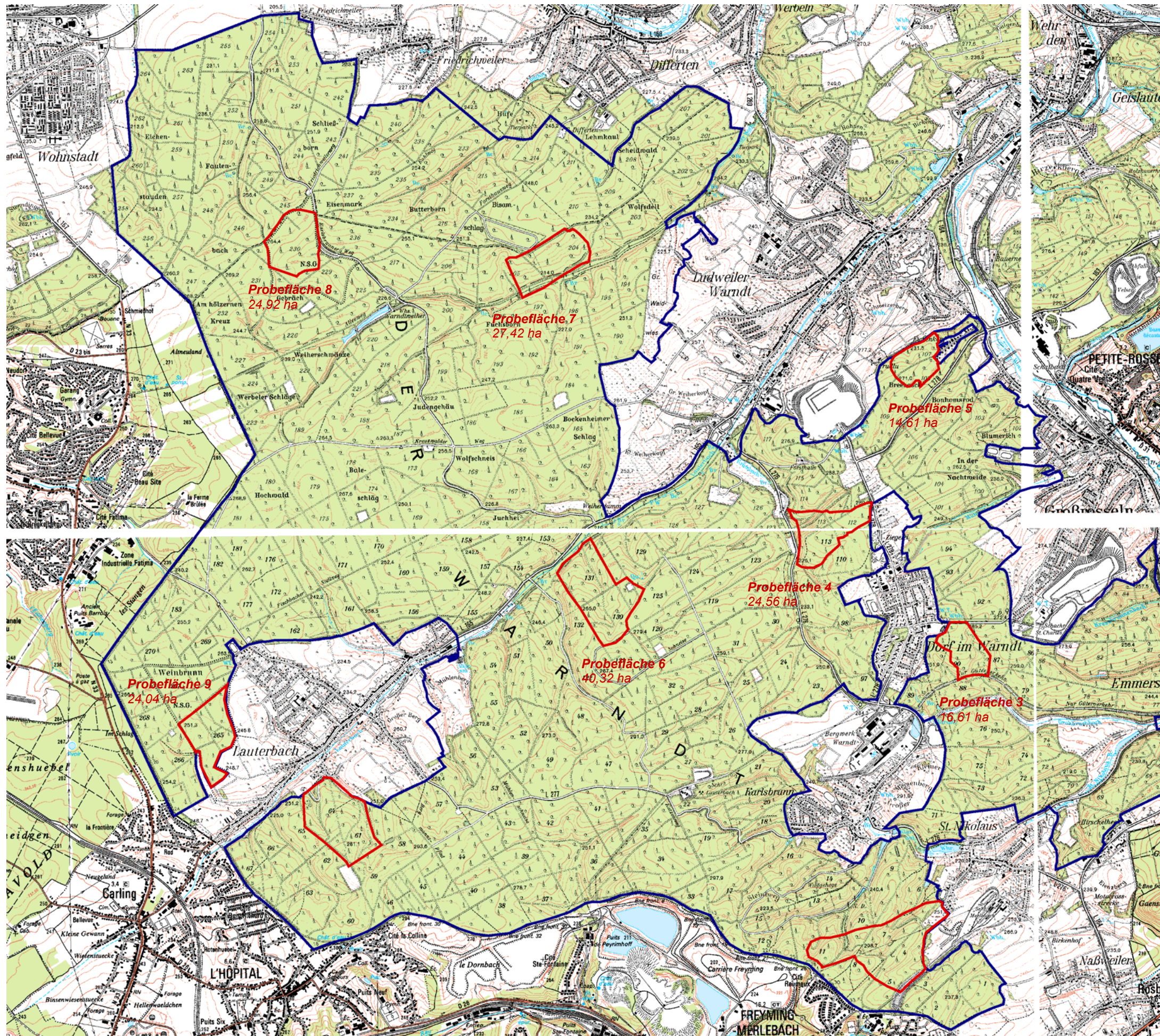


Brutvogelkartierung im FFH- und Vogelschutzgebiet 6706-301 „Warndt“

Lage und Abgrenzung der Probeflächen



- Grenze der Probefläche
- Grenze des FFH- und Vogelschutzgebietes 6706-301 „Warndt“

eco rat – Umweltberatung und Freilandforschung
 Auf Drei Eichen 3
 66679 Losheim am See
 Tel.: +49 (0) 6872 / 505 111
 Fax: +49 (0) 32 22 / 10 72 538
 Mail info@ecorat.de



Projekt	
FFH- und Vogelschutzgebiet „Warndt“	
Plan	Karte
Lage und Abgrenzung der Probeflächen	1
Auftraggeber	Maßstab: ca. 1:25000
Zentrum für Biodokumentation Am Bergwerk Reeden 11 D-66578 Schiffweiler	Bearbeitet: M. Buchheit Gezeichnet: V. Mattonet Geprüft: G. Süßmilch Gesehen:
	Datum: 20.04.2009