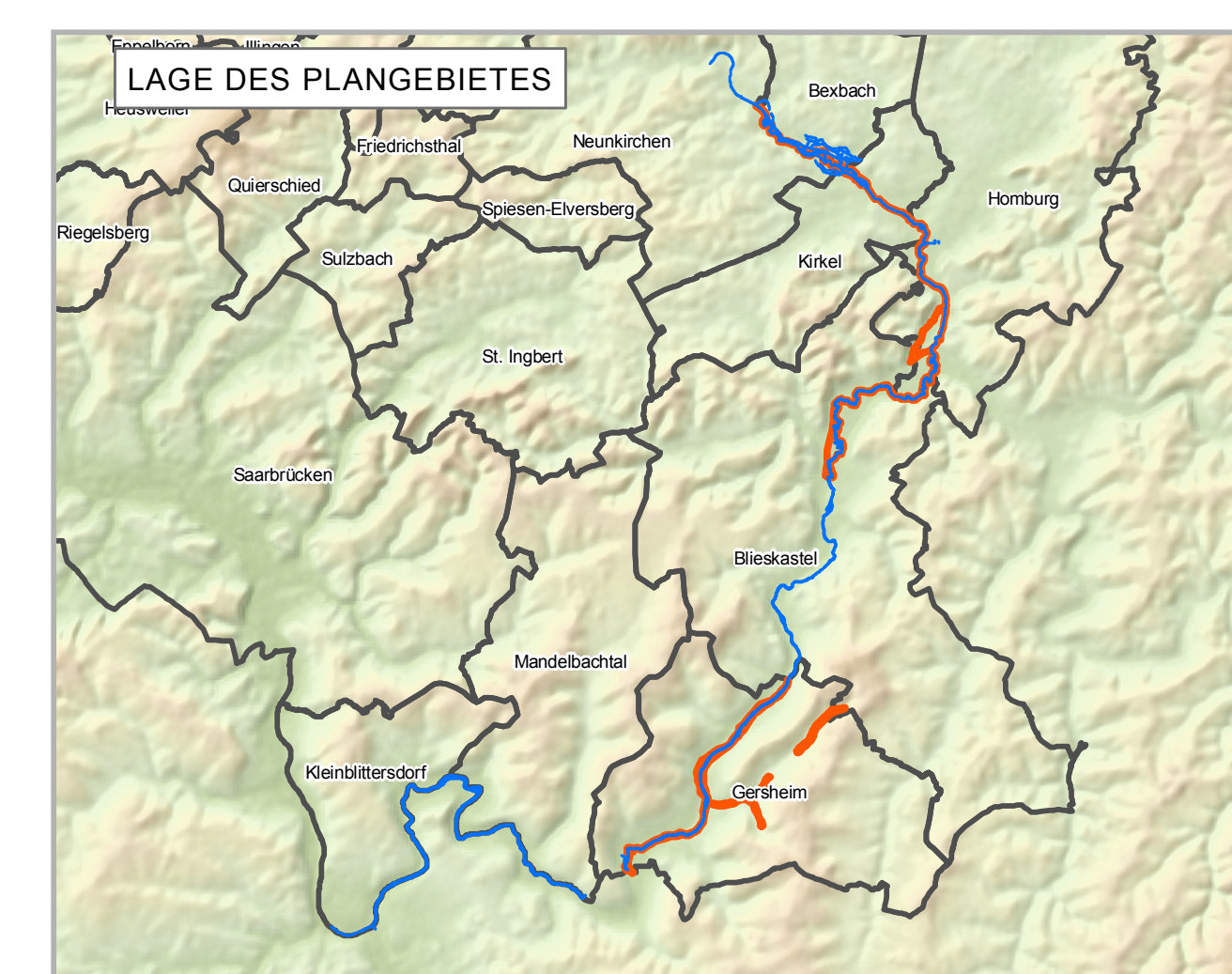
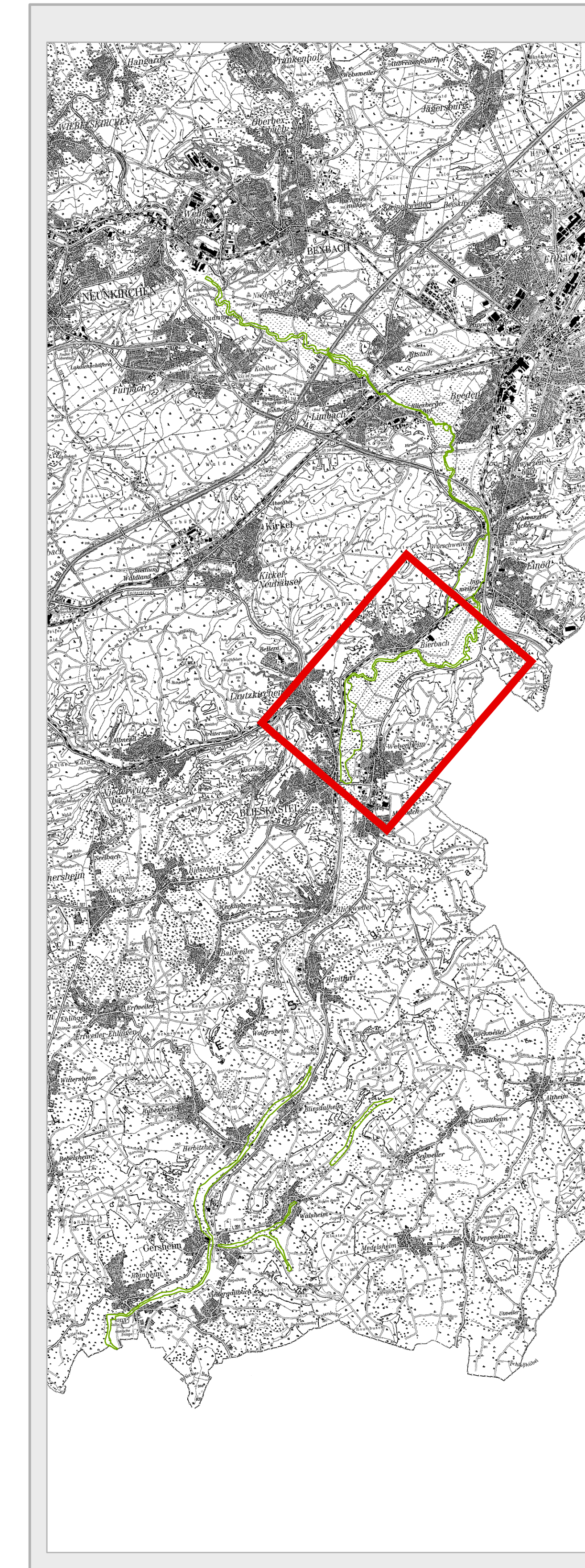


Lebensraumtypen des Anhang I der FFH-Richtlinie und geschützte Biotope nach § 30 BNatSchG



Lage Ausschnitt



- Allgemeine Planzeichen**
- Bestehende Grenze FFH- und Vogelschutzgebiet
  - Vorschlag neue Grenze FFH- und Vogelschutzgebiet
  - Planbereich
- FFH-Lebensraumtypen**
- Wälder, Forsten und Gebüsche**
- xAA7 Buchenwald auf Schluchtwaldstandort
  - zAC0 Erlenwald
  - zAC1 Erlenmischwald mit einheimischen Laubbäumen
  - zAC5yFM1 Bachbegleitender Erlenwald/Bachoberlauf im Mittelgebirge
  - zAE2 Weiden-Auenwald
  - zAF4 Erlen-Pappelmischwald
  - zAR2 Ahorn-Schlucht- bzw. Hangschuttwald
  - zAM4 Eschen-Hangschuttwald
  - zBE0 Eschen-Weiden-Ufergehölz
  - zBE0zFM3 Ufergehölz, Bachunterlauf im Mittelgebirge
  - zBE2 Erlen-Ufergehölz
  - zBE2yFM1 Erlen-Ufergehölz/Bachoberlauf im Mittelgebirge
- Grünland**
- xEA1 Fettwiese
  - xEA1xEC1 Fettwiese-Nass- und Feuchtwiese
  - yEB2 frische Mahewiese
  - xED0 Magergrünland
  - xED1 Magerwiese
  - xED2 Magerweide
  - xED5.wob Salbei-Glatthaferwiese (mit wenigen Obstbäumen)
  - xEE4 Brachgefallenes Magergrünland
  - zEC1 Nass- und Feuchtwiese
  - zED2.stm Magerweide auf trocken-warmem Standort (Bromion erecti)
- Gewässer**
- xFM3.wf3.wg Bachunterlauf im Mittelgebirge, naturfern
  - xFO1.wf3.wl.wg Mittelgebirgsfluss, bedingt naturnah abschnittsweise lückiger Gehölzsaum, Unterwasservegetation
  - zFC2.wh Altwasser (abgebunden), Schwimmblattvegetation
  - zFM3.wf.wg Bachunterlauf im Mittelgebirge, naturnah, Unterwasservegetation
  - zFO1.wl.wg Mittelgebirgsfluss, naturnah, abschnittsweise lückiger Gehölzsaum, Unterwasservegetation
  - zFO1.wt.wg Mittelgebirgsfluss, naturnah, Ufergehölz beidseitig, Unterwasservegetation
- Linienförmige und flächenhafte Hochstaudenflure**
- zKA2 Gewässerbegleitende Hochstaudenflur, linienförmig
- Beschriftungsbeispiel:  
Biotypenkürzel  
xEA1 - C -> Erhaltungszustand  
FFH-Lebensraumtyp
- Geschützte Biotope**
- Wälder, Forsten und Gebüsche**
- yBE0yFM3 Ufergehölz/Bachunterlauf im Mittelgebirge
- Moore, Sümpfe**
- yCF1 Röhrichtbestand niedrigwüchsiger Arten
  - yCD1 Großseggenried
  - yCF2 Schilfröhricht
- Grünland**
- yEC1 Nass- und Feuchtwiese
  - yEC2 Nass- und Feuchtwiese
  - yEE3 Brachgefallenes Nass- und Feuchtgrünland
  - yEE3.rs Brachgefallenes Nass- und Feuchtgrünland mit Riesenschachtelhalm
- Gewässer**
- yFD0 Ehemalige Sandgrube mit Tümpeln und Kleingewässern (in Entwicklung)
  - yFK0 Quelle
  - yFK2 Quellgraben
- Linienförmige und flächenhafte Hochstaudenflure**
- yKA2 Gewässerbegleitender, feuchter Saum
  - yKA2.wl Gewässerbegleitender, feuchter Saum/Lückiger Gehölzsaum
  - yKA2/BEO Gewässerbegleitender, feuchter Saum/Ufergehölz
  - yKA2/CF0 Gewässerbegleitender, feuchter Saum/Röhricht
  - yLB1/yBB4 Feuchte Hochstaudenflur/Weiden-Auengebüsch

MASSTAB 1:5000	PROJEKTBEZEICHNUNG ZFB-FFH-BLIES-11-040	PLANGRÖSSE 120cm x 90cm
BEARBEITUNGSSTAND September 2012	PROJEKTLEITER Dipl. Geogr. M. Häbermeier	BEARBEITUNG Dipl. Geogr. A. Groß

Managementplan zum  
FFH- und Vogelschutzgebiet "Blies"  
- Lebensraumtypen des Anhang I der FFH-Richtlinie  
und geschützte Biotope nach § 30 BNatSchG -