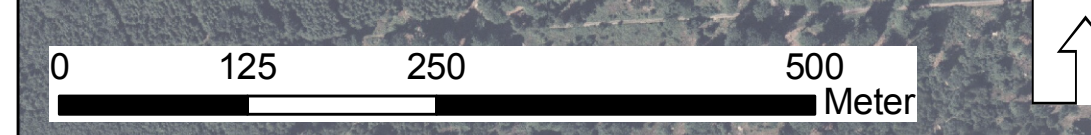
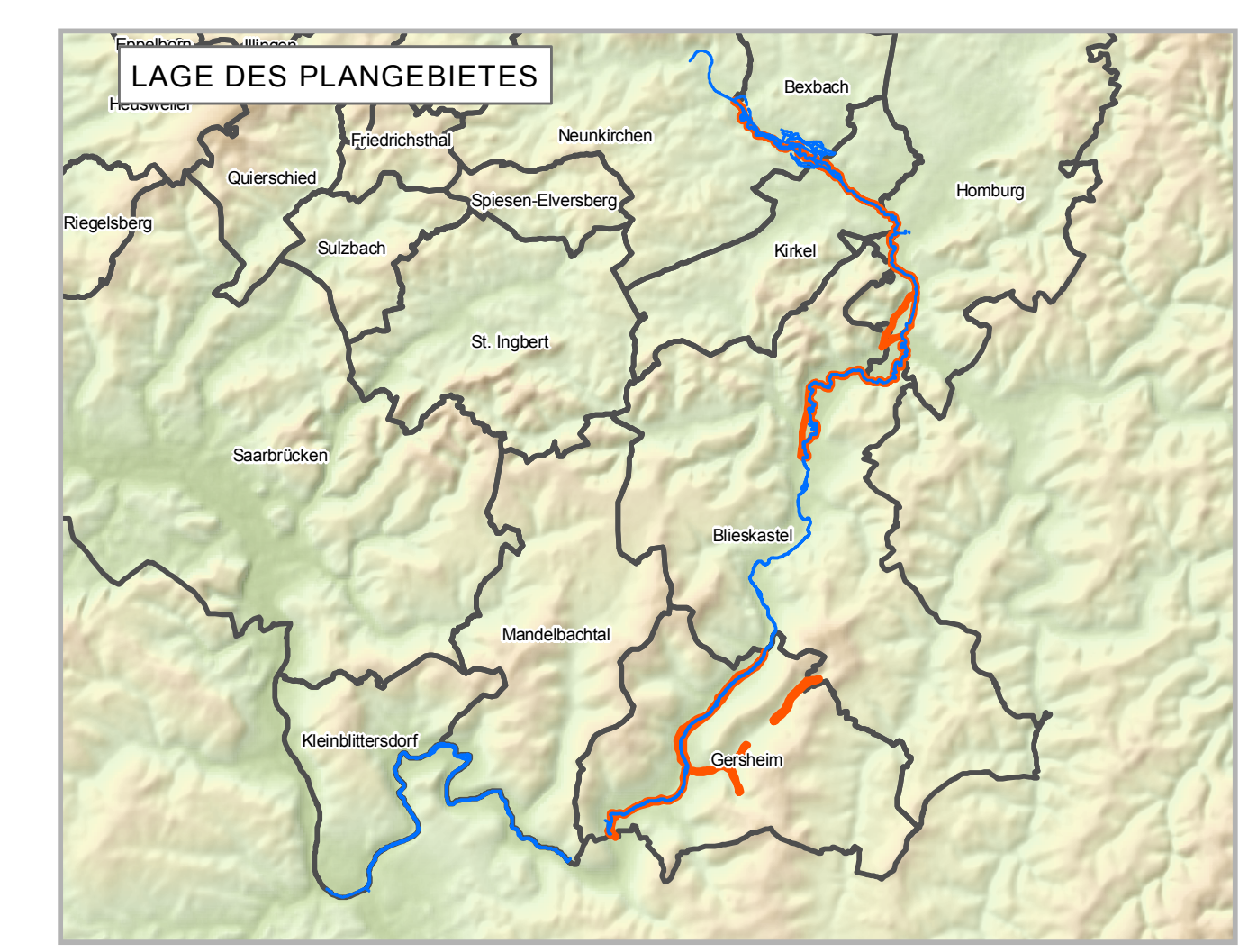
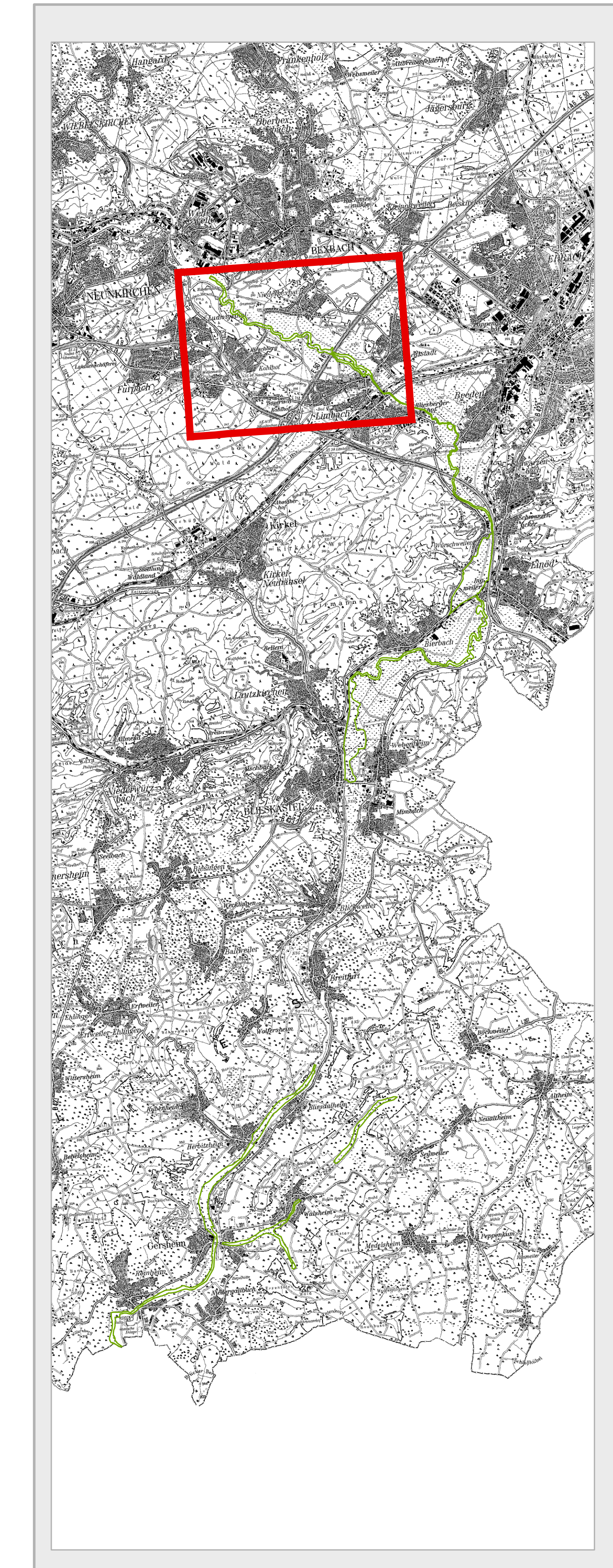


Lebensraumtypen des Anhang I der FFH-Richtlinie und geschützte Biotope nach § 30 BNatSchG



- Allgemeine Planzeichen**
- Bestehende Grenze FFH- und Vogelschutzgebiet
 - Vorschlag neue Grenze FFH- und Vogelschutzgebiet
 - Planbereich
- FFH-Lebensraumtypen**
- Wälder, Forsten und Gebüsche**
- 3200 xAA7 Buchenwald auf Schluchtwaldstandort
 - 91E0 zAC0 Erlenwald
 - 91E0 zAC1 Erlenmischwald mit einheimischen Laubbäumen
 - 91E0 zAC5yFM1 Bachbegleitender Erlenwald/Bachoberlauf im Mittelgebirge
 - 91E0 zAE2 Weiden-Auenwald
 - 91E0 zAF4 Erlen-Pappelmischwald
 - 91E0 zAR2 Ahorn-Schlucht- bzw. Hangschuttwald
 - 91E0 zAM4 Eschen-Hangschuttwald
 - 91E0 zBE0 Eschen-Weiden-Ufergehölz
 - 91E0zFM3 Ufergehölz, Bachunterlauf im Mittelgebirge
 - 91E0 zBE2 Erlen-Ufergehölz
 - 91E0 zBE2yFM1 Erlen-Ufergehölz/Bachoberlauf im Mittelgebirge
- Grünland**
- 6510 xEA1 Fettwiese
 - 6510 xEA1xEC1 Fettwiese-Nass- und Feuchtwiese
 - 6510 xEB2 frische Mahweide
 - 6510 xED0 Magergrünland
 - 6510 xED1 Magerwiese
 - 6510 xED2 Magerweide
 - 6510 xED5.wob Salbei-Glatthaferwiese (mit wenigen Obstbäumen)
 - 6510 xEE4 Brachgefallenes Magergrünland
 - 6510 zEC1 Nass- und Feuchtwiese
 - 6510 zED2.stm Magerweide auf trocken-warmem Standort (Bromion erecti)
- Gewässer**
- 3200 xFM3.wf3.wg Bachunterlauf im Mittelgebirge, naturfern
 - 3200 xF01.wf3.wl.wg Mittelgebirgsfluss, bedingt naturnah abschnittsweise lückiger Gehölzsaum, Unterwasservegetation
 - 91E0 zFC2.wh Altwasser (abgebunden), Schwimmblattvegetation
 - 3200 zFM3.wf.wg Bachunterlauf im Mittelgebirge, naturnah, Unterwasservegetation
 - 3200 zF01.wl.wg Mittelgebirgsfluss, naturnah, abschnittsweise lückiger Gehölzsaum, Unterwasservegetation
 - 3200 zF01.wt.wg Mittelgebirgsfluss, naturnah, Ufergehölz beidseitig, Unterwasservegetation
- Linienförmige und flächenhafte Hochstaudenflure**
- 6430 zKA2 Gewässerbegleitende Hochstaudenflur, linienförmig
- Beschriftungsbeispiel:
Biotopkürzel
6510 xEA1 - C ← Erhaltungszustand
▲ FFH-Lebensraumtyp
- Geschützte Biotope**
- Wälder, Forsten und Gebüsche**
- yBE0yFM3 Ufergehölz/Bachunterlauf im Mittelgebirge
- Moore, Sümpfe**
- yCF1 Röhrichtbestand niedrigwüchsiger Arten
 - yCD1 Großseggenried
 - yCF2 Schilfröhricht
- Grünland**
- yEC1 Nass- und Feuchtwiese
 - yEC2 Nass- und Feuchtwiese
 - yEE3 Brachgefallenes Nass- und Feuchtgrünland
 - yEE3.rs Brachgefallenes Nass- und Feuchtgrünland mit Riesenschachtelhalm
- Gewässer**
- yFD0 Ehemalige Sandgrube mit Tümpeln und Kleingewässern (in Entwicklung)
 - yFK0 Quelle
 - yFK2 Quellgraben
- Linienförmige und flächenhafte Hochstaudenflure**
- yKA2 Gewässerbegleitender, feuchter Saum
 - yKA2.wl Gewässerbegleitender, feuchter Saum/Lückiger Gehölzsaum
 - yKA2/BEO Gewässerbegleitender, feuchter Saum/Ufergehölz
 - yKA2/CF0 Gewässerbegleitender, feuchter Saum/Röhricht
 - yLB1/yBB4 Feuchte Hochstaudenflur/Weiden-Auengebüsch

Lage Ausschnitt



MASSTAB 1:5000	PROJEKTBEZEICHNUNG ZFB-FFH-BLIES-11-040	PLANGRÖSSE 120cm x 90cm
BEARBEITUNGSSTAND September 2012	PROJEKTLEITER Dipl. Geogr. M. Habermeier	BEARBEITUNG Dipl. Geogr. A. Groß

Managementplan zum
FFH- und Vogelschutzgebiet "Blies"
- Lebensraumtypen des Anhang I der FFH-Richtlinie
und geschützte Biotope nach § 30 BNatSchG -