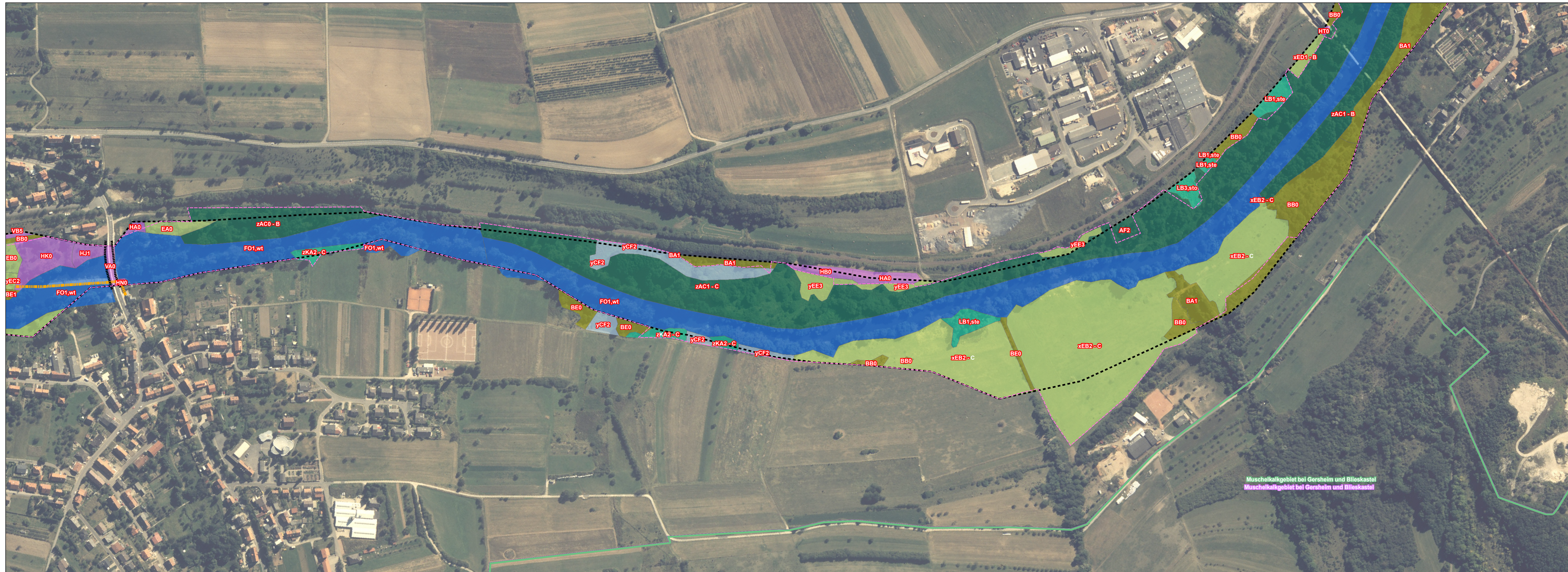
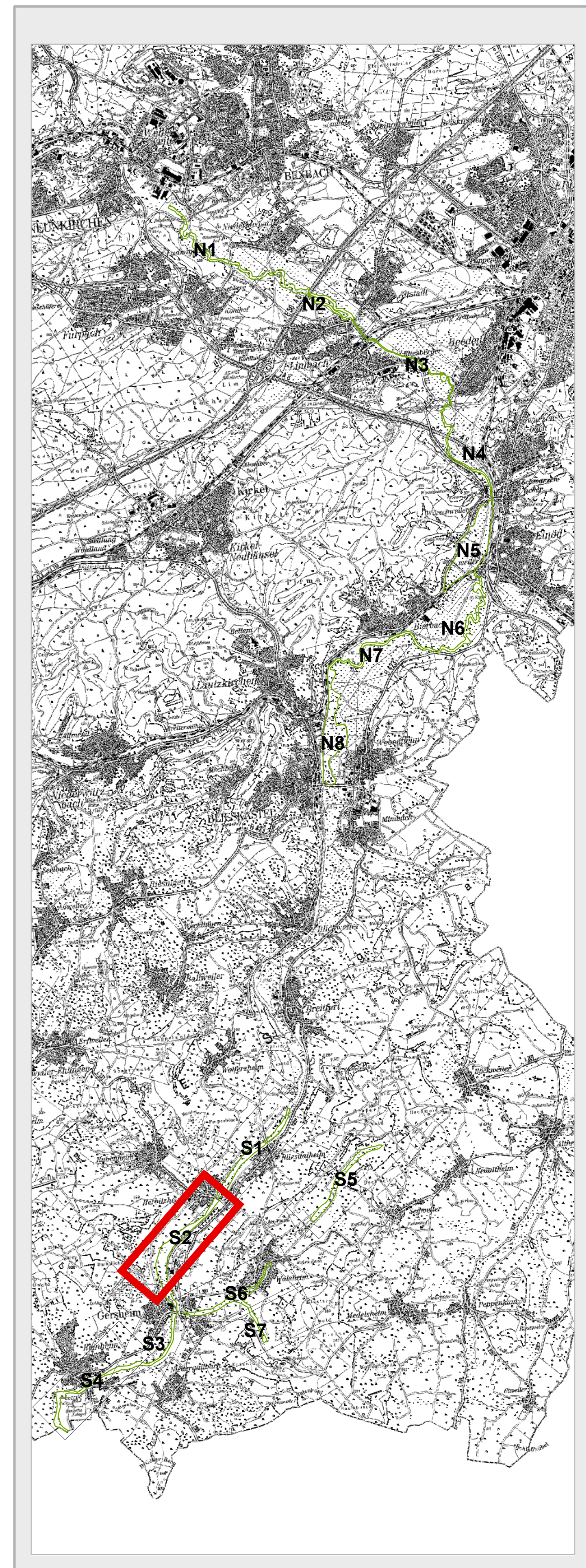


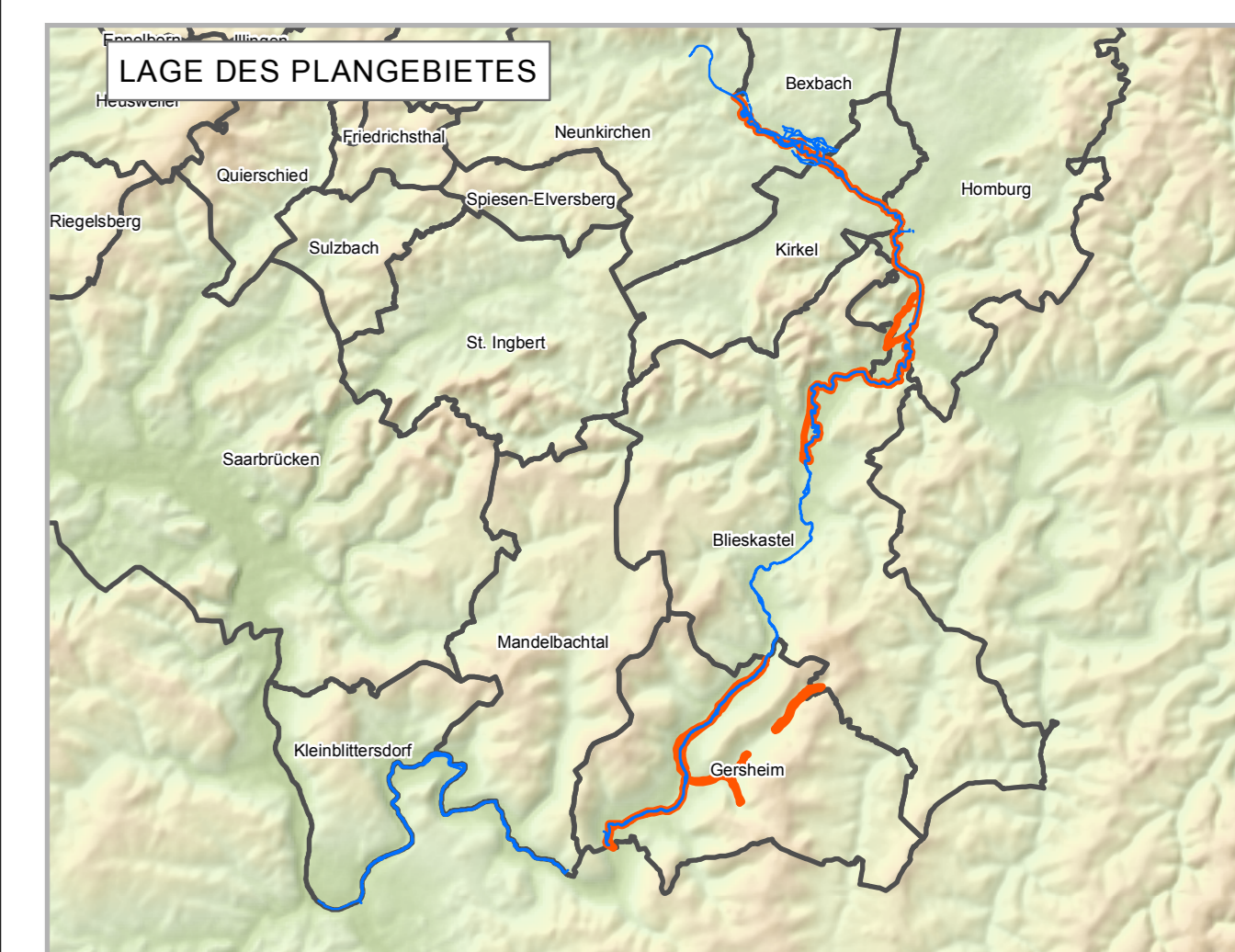
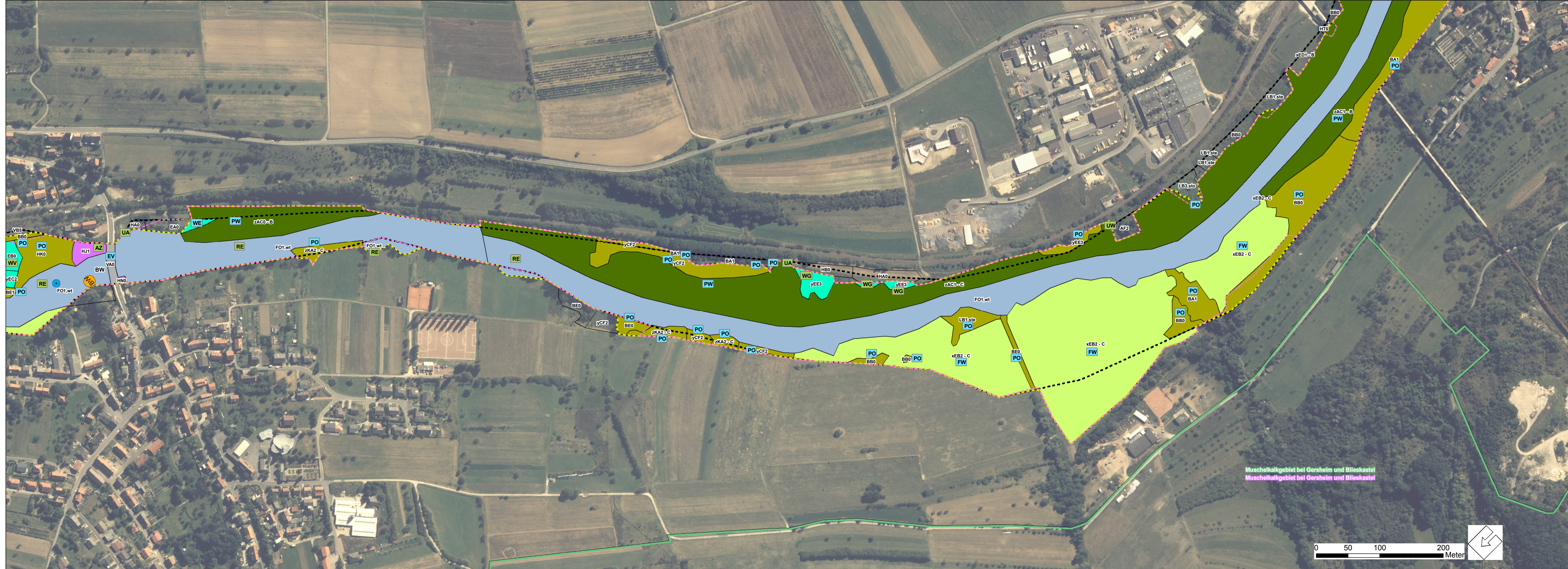
Bestand Biotoptypen



Lage Ausschnitt



Maßnahmen



MAßSTAB 1:2500	PROJEKTBEZEICHNUNG ZFB-FFH-BLIES-11-040	PLANGRÖßE 120cm x 90cm
BEARBEITUNGSSTAND September 2012	PROJEKTLEITER Dipl. Geogr. M. Habermeyer	BEARBEITUNG Dipl. Geogr. E. Moschel Dipl. Geogr. A. Groß

FFH - Managementplan
"Blies"
- Bestand Biotoptypen -

