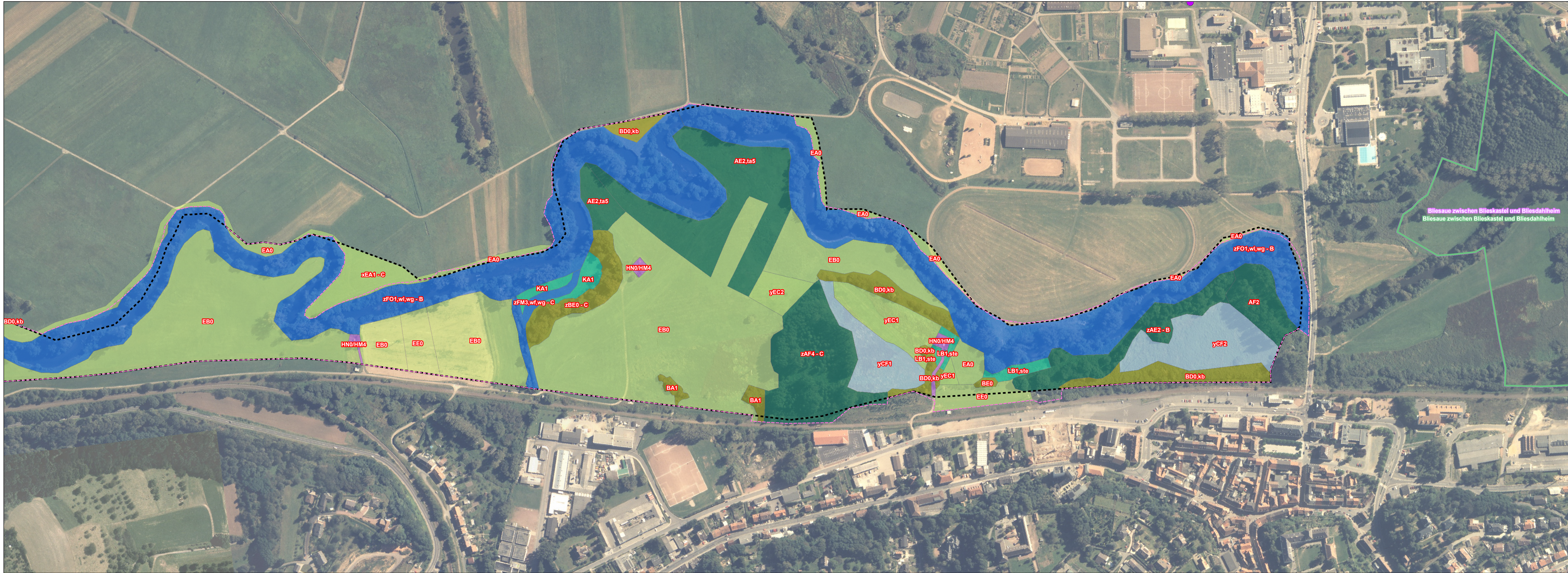
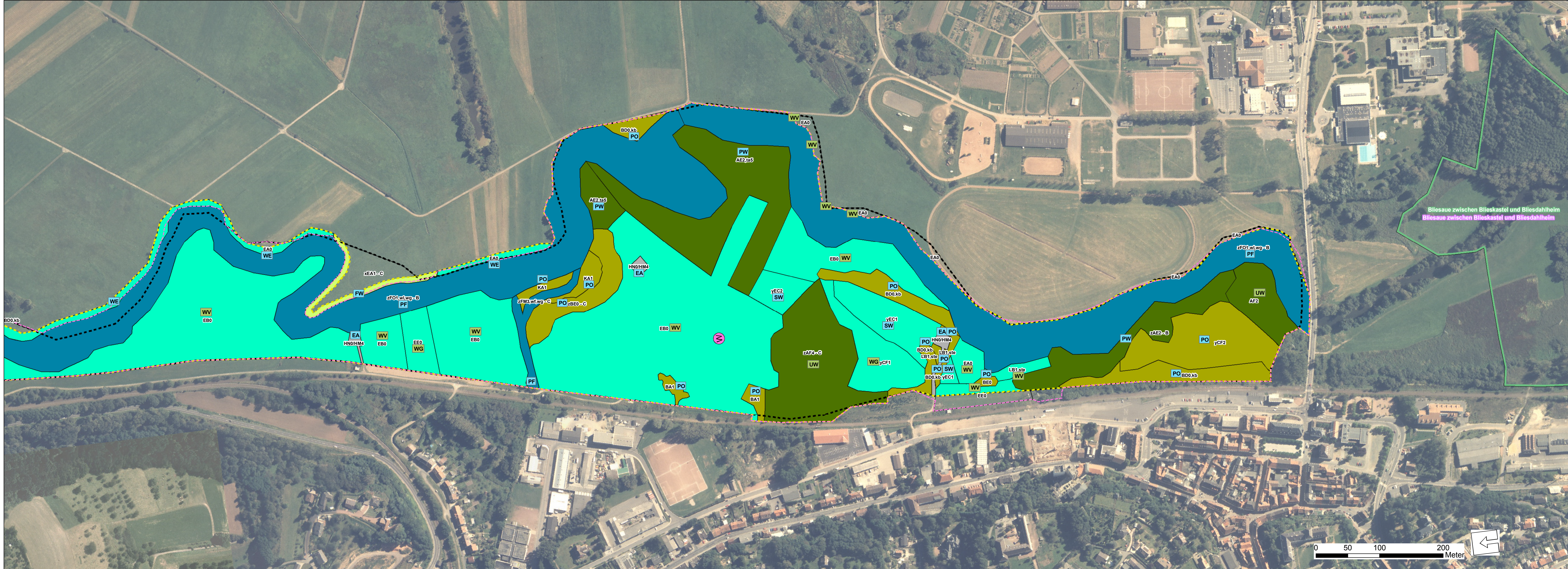


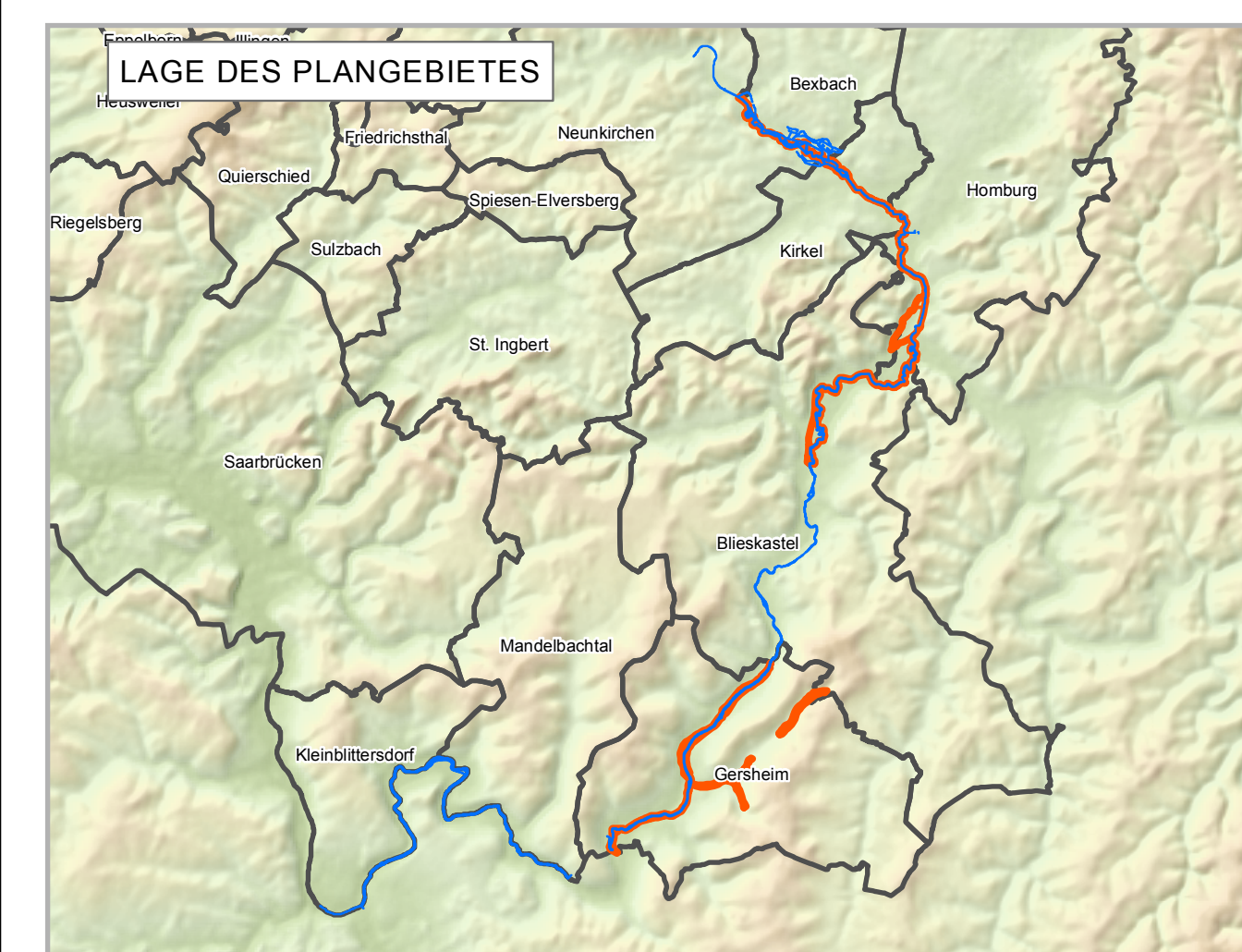
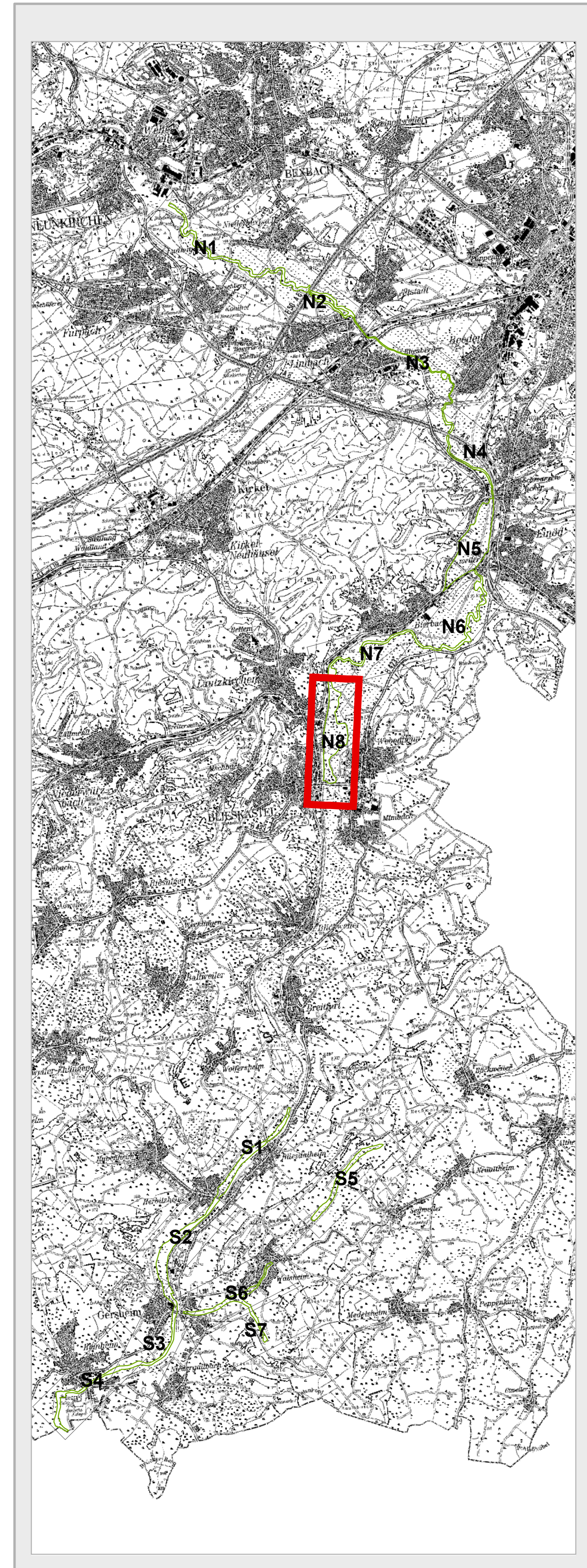
Bestand Biotoptypen



Maßnahmen



Lage Ausschnitt



MAßSTAB	PROJEKTBEZEICHNUNG	PLANGRÖßE
1:2500	ZFB-FFH-BLIES-11-040	120cm x 90cm
BEARBEITUNGSSTAND	PROJEKTLIEFER	BEARBEITUNG
September 2012	Dipl. Geogr. M. Habermeyer	Dipl. Geogr. E. Moschel Dipl. Geogr. A. Groß

FFH - Managementplan
"Blies"
- Bestand Biotoptypen -