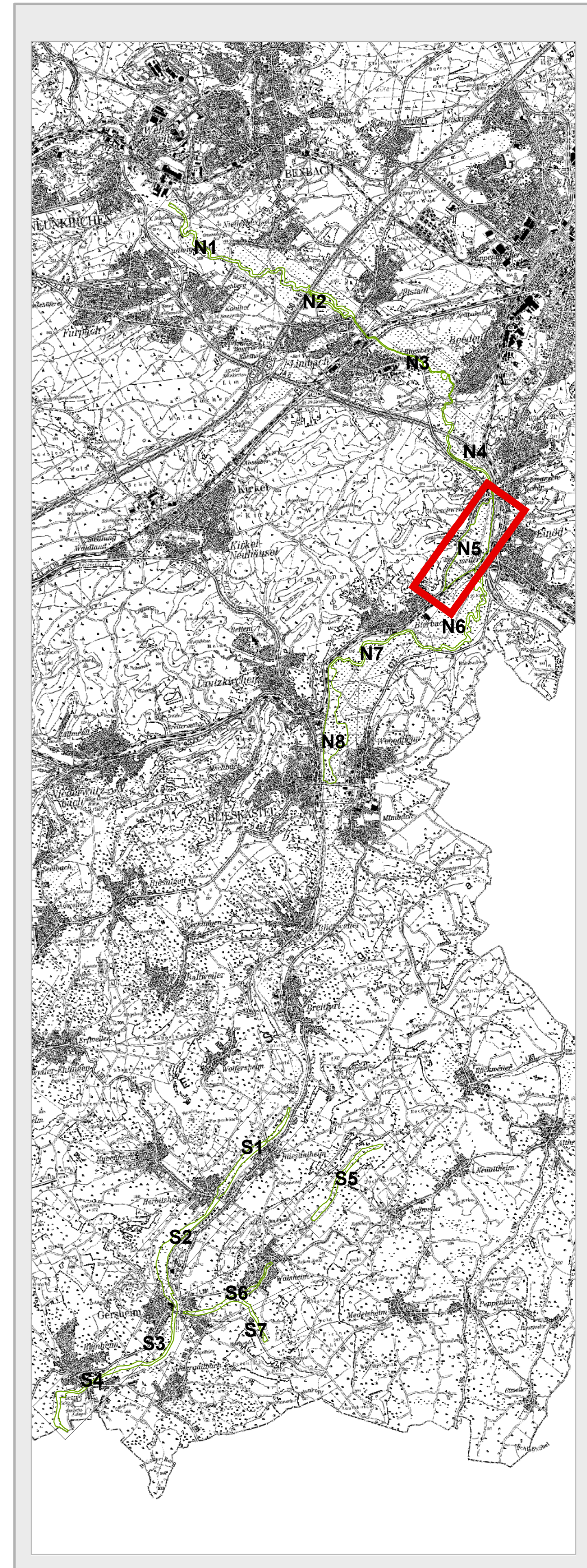


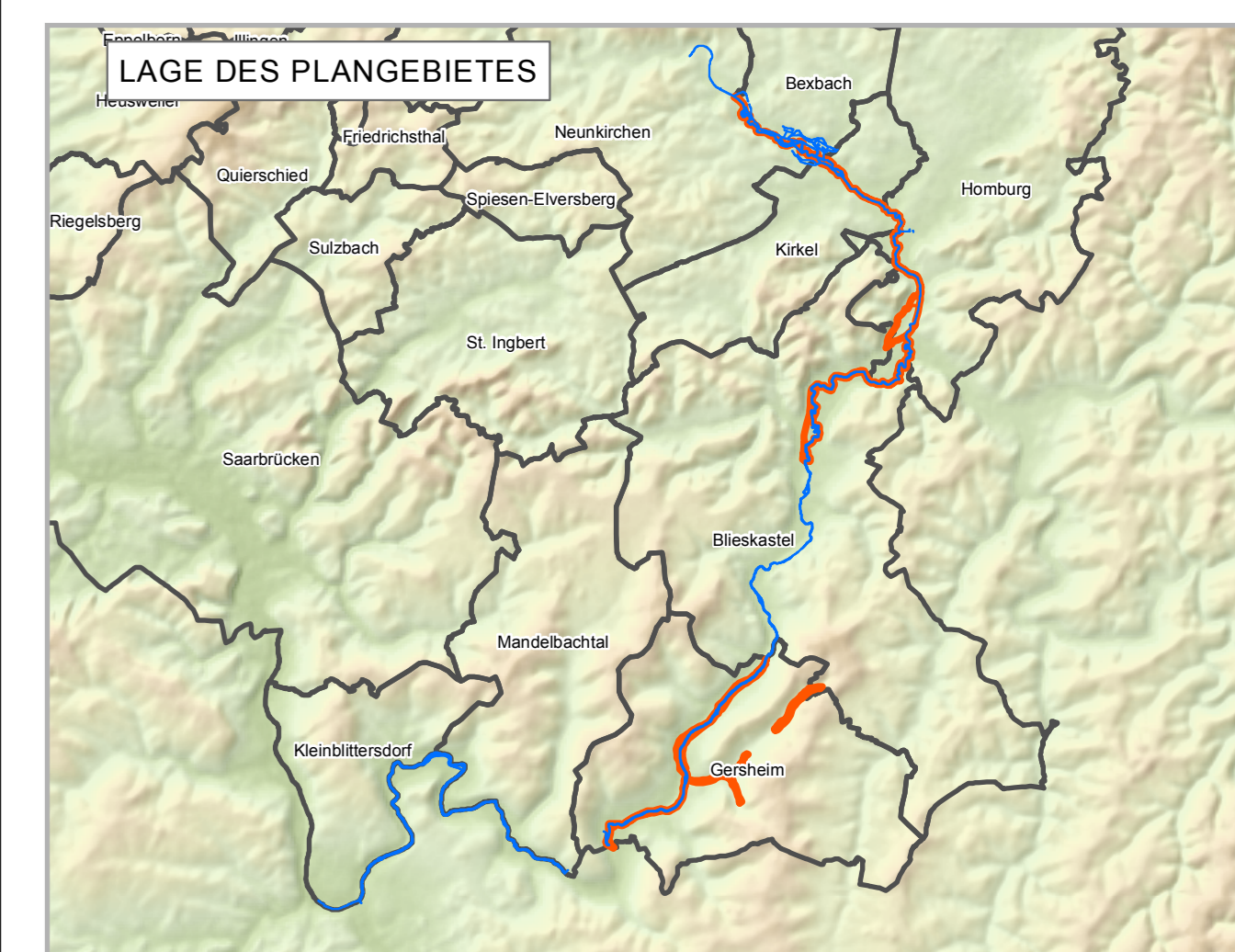
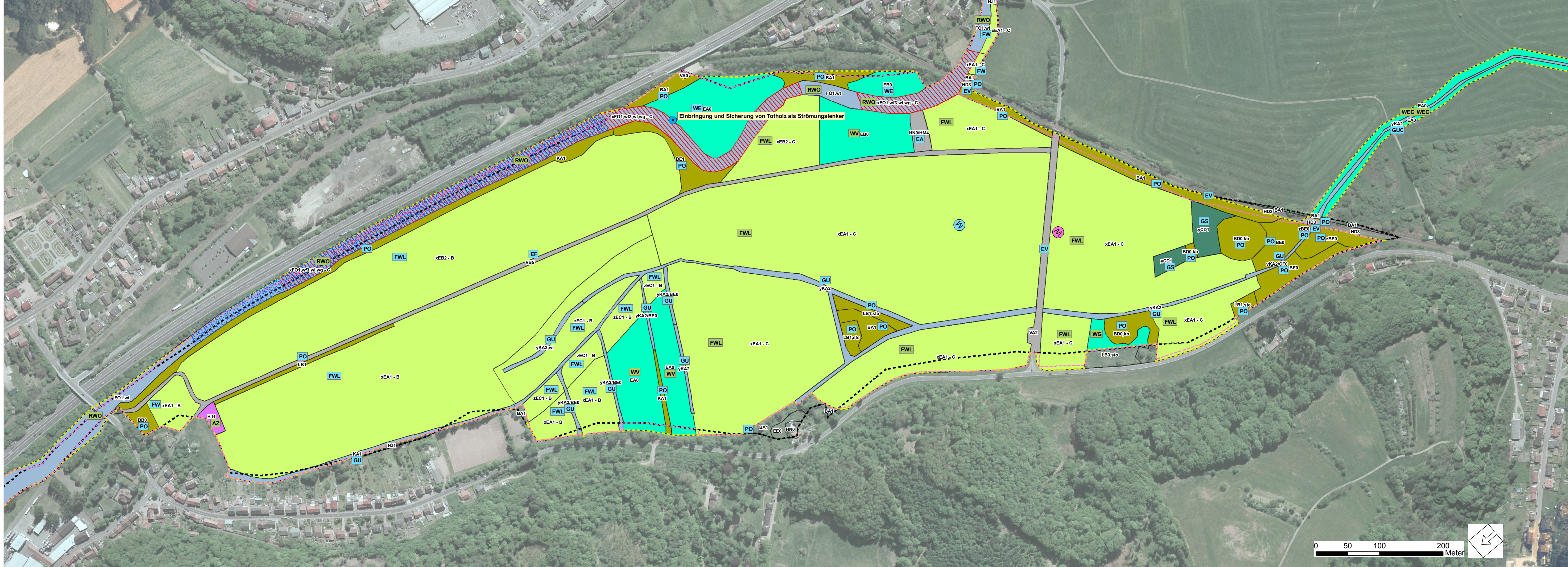
Bestand Biotoptypen



Lage Ausschnitt



Maßnahmen



| | | |
|-------------------------------------|---|--|
| MAßSTAB 1:2500 | PROJEKTBEZEICHNUNG ZF8-FFH-BLIES-11-040 | PLANGRÖSSE 120cm x 90cm |
| BEARBEITUNGSSTAND September 2012 | PROJEKTLEITER Dipl. Geogr. M. Habermeyer | BEARBEITUNG Dipl. Geogr. E. Moschel Dipl. Geogr. A. Groß |

FFH - Managementplan
"Blies"
- Bestand Biotoptypen -

