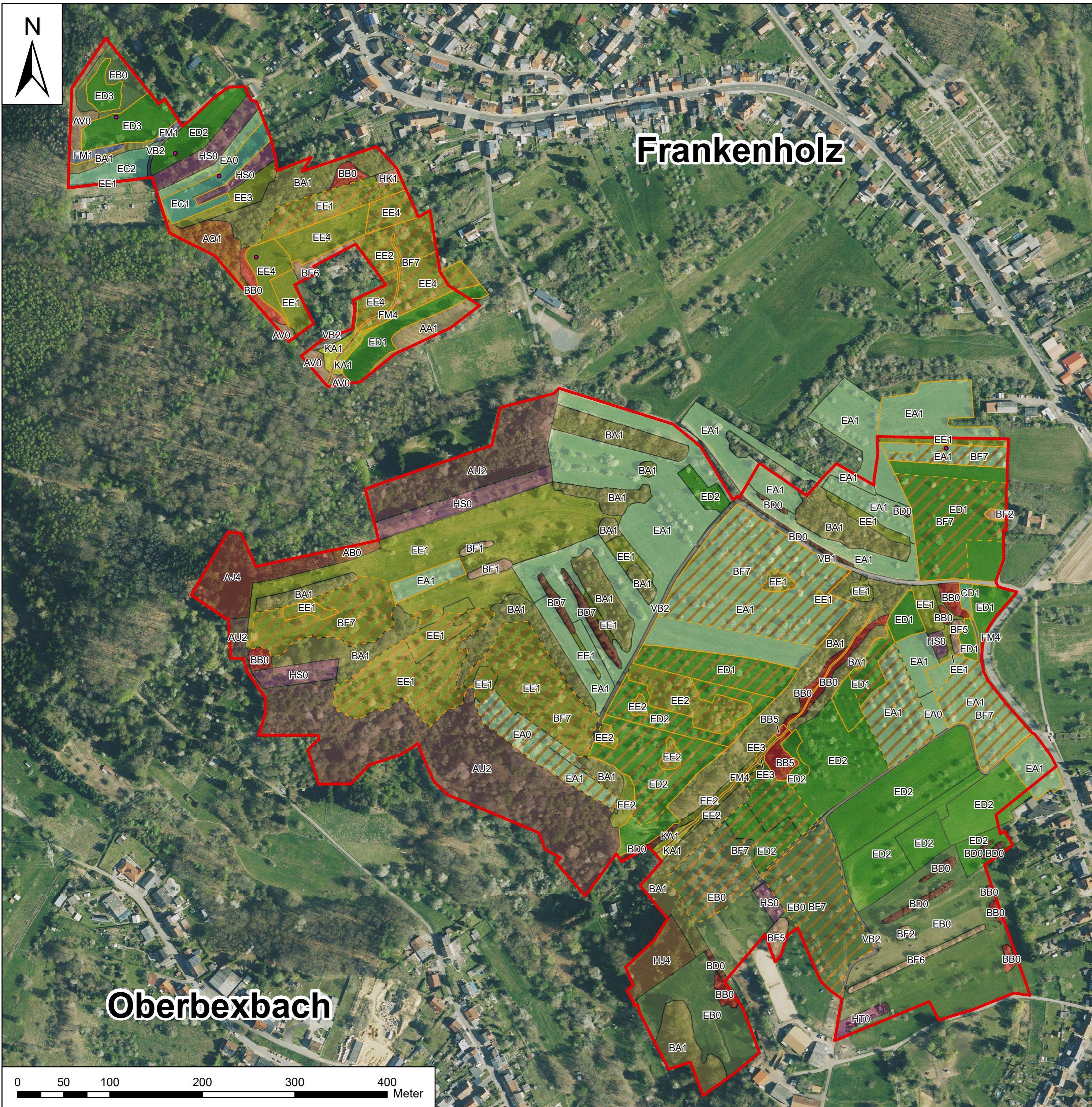




Frankenholz

Oberbexbach



Legende

Biotoptypen

- AA1 – Eichen-Buchwald
- AB0 – Eichenwald
- AJ4 – Fichtenmischwald mit Laub- und Nadelhölzern
- AQ1 – Eichen-Hainbuchenwald
- AU2 – Vorwald und Pionierwald
- AV0 – Waldrand
- BA1 – Feldgehölz aus einheimischen Baumarten
- BB0 – Gebüsch
- BB5 – Bruch- und Sumpfgebüsch
- BD0 – Hecke
- BD7 – Baumhecke
- BF1 – Baumreihe
- BF2 – Baumgruppe
- BF5 – Obstbaumgruppe
- BF6 – Obstbaumreihe
- BF7 – Streuobstwiese (überschirmend)
- CD1 – Rasen-Großseggenried
- EA0 – Wiese
- EA1 – Glatthaferwiese
- EB0 – Fettweide
- EC1 – Nass- und Feuchtwiese
- EC2 – Nass- und Feuchtwiese
- ED1 – Magerwiese
- ED2 – Magerweide
- ED3 – Magere Mähweide
- EE1 – Brachgefallene Wiese
- EE2 – Brachgefallene Weide
- EE3 – Brachgefallenes Nass- und Feuchtgrünland
- EE4 – Brachgefallenes Magergrünland
- FM1 – Bachoberlauf im Mittelgebirge
- FM4 – Quellbach
- HJ4 – Gartenbrache
- HK1 – Obstgarten
- HS0 – Kleingartenanlage-Grabeland
- HT0 – Hofplatz, Lagerplatz
- KA1 – Ruderaler feuchter Saum bzw. Hochstaudenflur
- VB1 – Feldweg, befestigt
- VB2 – Feldweg, unbefestigt

• Fundpunkte *Dactylorhiza majalis* subsp. *majalis*

 Geschützte Biotope (§22 SNG/§30BNatSchG)

 Geschützte Biotope (§22 SNG/§30BNatSchG) - überschirmend (Streuobst)

 Natura 2000-Gebietsgrenze „Wiesen bei Frankenholz und Oberbexbach“ gem. VO

Managementplan Natura 2000-Gebiet:

FFH-Gebiet Vogelschutzgebiet

FFH-Gebiet L 6609-303: „Wiesen bei Frankenholz und Oberbexbach“

Karte 1: Biotoptypen

Bearbeitung:

naturplan
Dr. K. Böger & C. Vogt-Rosendorff

An der Eschollmühle 30, 64297 Darmstadt
Tel. 0 6151 / 39661-0, Fax: 39661-29
e-mail: info@naturplan.net

Stand: März 2023

im Auftrag:

Ministerium für Umwelt,
Klima, Mobilität, Agrar
und Verbraucherschutz
SAARLAND



Dieser Managementplan wird im Rahmen des
Saarländischen Entwicklungsplans für den
ländlichen Raum (SEPL) unter Beteiligung der
EU und des Saarlandes, vertreten durch das
Ministerium für Umwelt, Klima, Mobilität, Agrar
und Verbraucherschutz (MUKMAV), erstellt.

