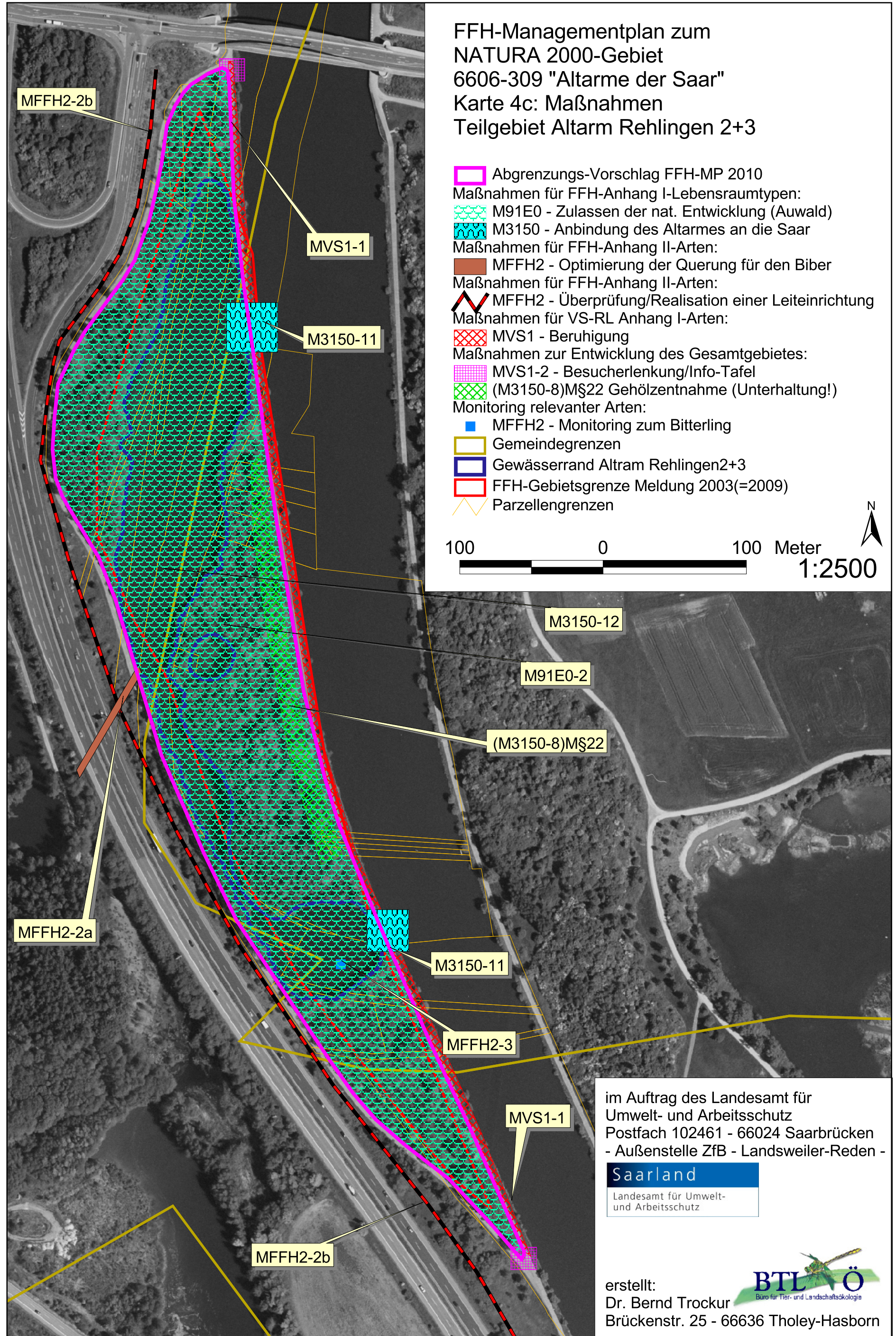


FFH-Managementplan zum
NATURA 2000-Gebiet
6606-309 "Altarme der Saar"
Karte 4c: Maßnahmen
Teilgebiet Altarm Rehlingen 2+3

-  Abgrenzungs-Vorschlag FFH-MP 2010
- Maßnahmen für FFH-Anhang I-Lebensraumtypen:
-  M91E0 - Zulassen der nat. Entwicklung (Auwald)
-  M3150 - Anbindung des Altarmes an die Saar
- Maßnahmen für FFH-Anhang II-Arten:
-  MFFH2 - Optimierung der Querung für den Biber
-  MFFH2 - Überprüfung/Realisation einer Leiteinrichtung
- Maßnahmen für VS-RL Anhang I-Arten:
-  MVS1 - Beruhigung
- Maßnahmen zur Entwicklung des Gesamtgebietes:
-  MVS1-2 - Besucherlenkung/Info-Tafel
-  (M3150-8)M§22 Gehölzentnahme (Unterhaltung!)
- Monitoring relevanter Arten:
-  MFFH2 - Monitoring zum Bitterling
-  Gemeindegrenzen
-  Gewässerrand Altram Rehlingen2+3
-  FFH-Gebietsgrenze Meldung 2003(=2009)
-  Parzellengrenzen

100 0 100 Meter
1:2500



im Auftrag des Landesamt für
Umwelt- und Arbeitsschutz
Postfach 102461 - 66024 Saarbrücken
- Außenstelle ZfB - Landsweiler-Reden -

Saarland
Landesamt für Umwelt-
und Arbeitsschutz

erstellt:
Dr. Bernd Trockur
Brückenstr. 25 - 66636 Tholey-Hasborn

