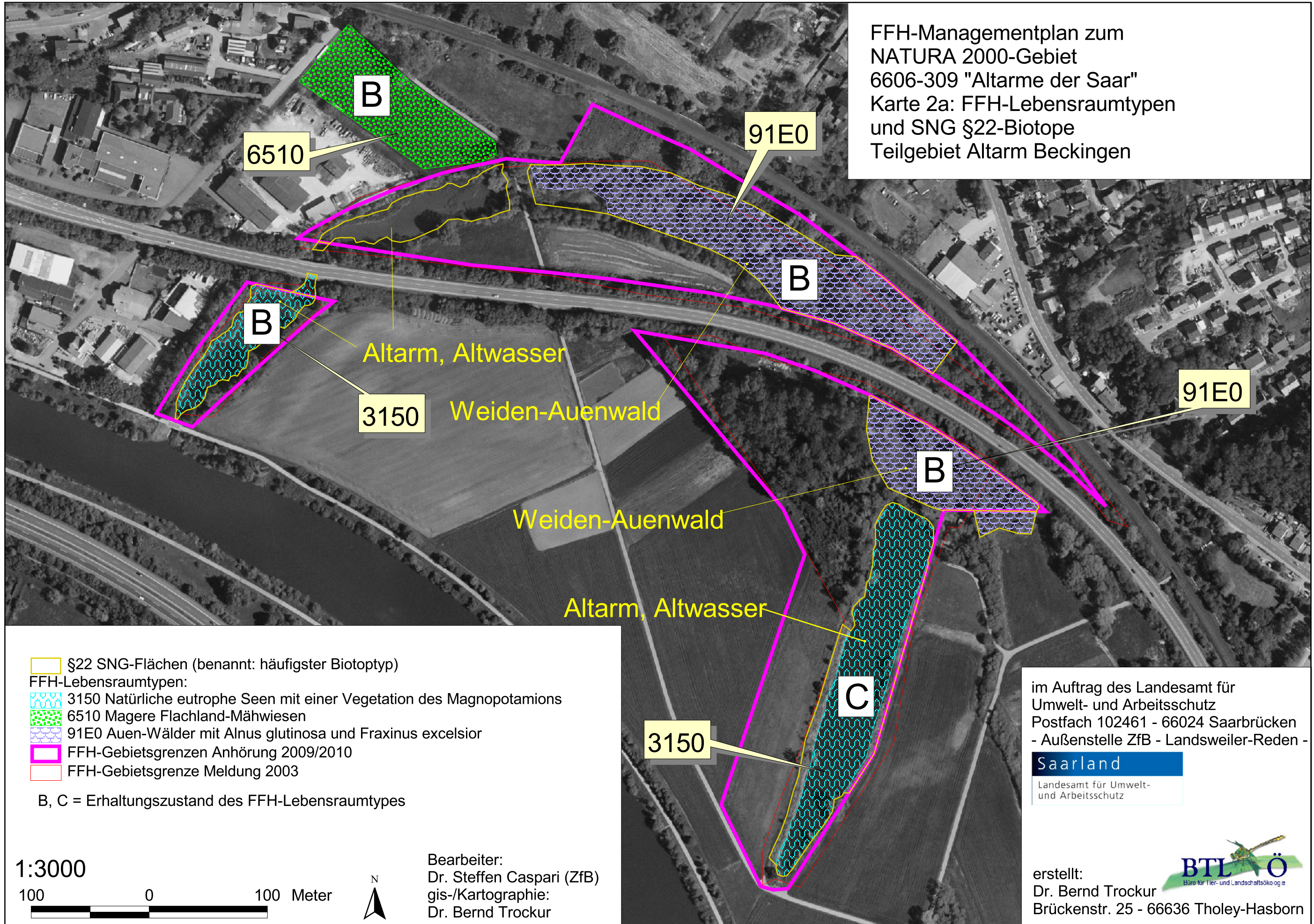


FFH-Managementplan zum
 NATURA 2000-Gebiet
 6606-309 "Altarme der Saar"
 Karte 2a: FFH-Lebensraumtypen
 und SNG §22-Biotope
 Teilgebiet Altarm Beckingen



- §22 SNG-Flächen (benannt: häufigster Biototyp)
- FFH-Lebensraumtypen:
- 3150 Natürliche eutrophe Seen mit einer Vegetation des Magnopotamions
- 6510 Magere Flachland-Mähwiesen
- 91E0 Auen-Wälder mit *Alnus glutinosa* und *Fraxinus excelsior*
- FFH-Gebietsgrenzen Anhörung 2009/2010
- FFH-Gebietsgrenze Meldung 2003

B, C = Erhaltungszustand des FFH-Lebensraumtypes

im Auftrag des Landesamt für
 Umwelt- und Arbeitsschutz
 Postfach 102461 - 66024 Saarbrücken
 - Außenstelle ZfB - Landsweiler-Reden -
Saarland
 Landesamt für Umwelt-
 und Arbeitsschutz

erstellt:
 Dr. Bernd Trockur
 Brückenstr. 25 - 66636 Tholey-Hasborn



1:3000
 100 0 100 Meter



N



Bearbeiter:
 Dr. Steffen Caspari (ZfB)
 gis-/Kartographie:
 Dr. Bernd Trockur