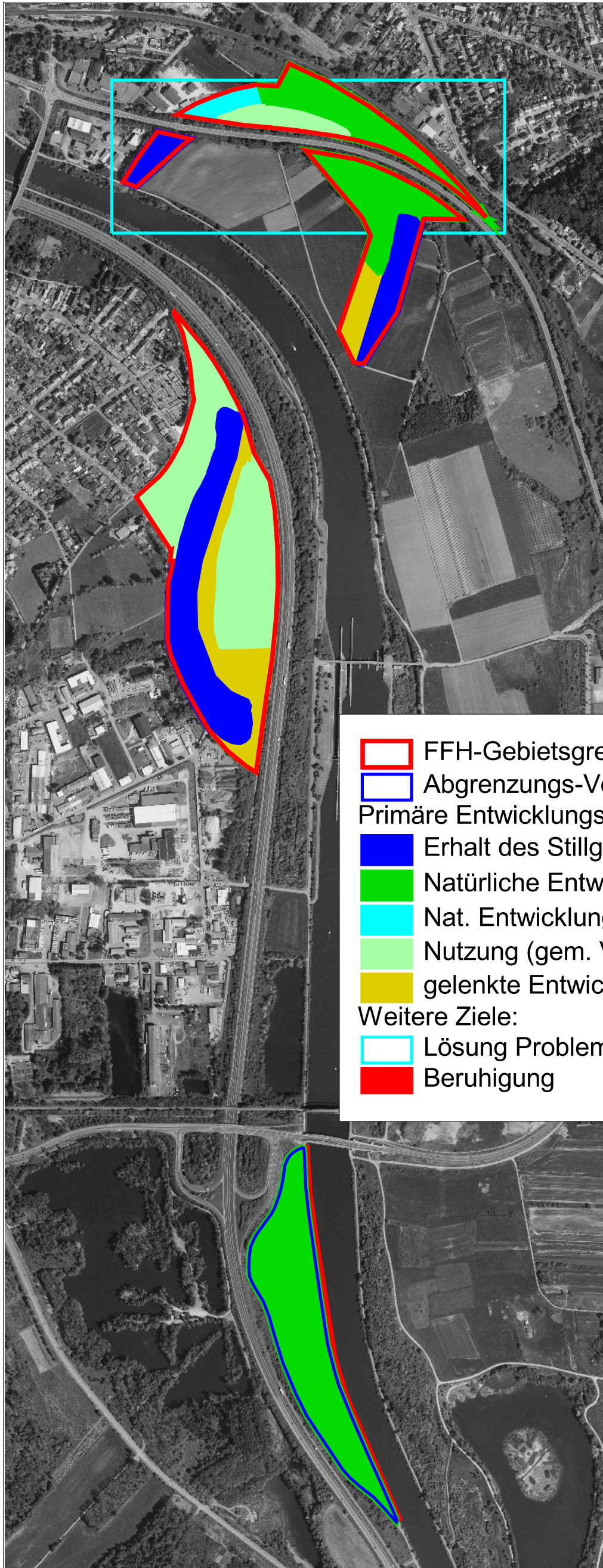


FFH-Managementplan
zum
NATURA 2000-Gebiet
6606-309
"Altarme der Saar"

Karte 3:
Primäre
Entwicklungsziele



- FFH-Gebietsgrenzen Anhörung 2009/2010
- Abgrenzungs-Vorschlag FFH-MP
- Primäre Entwicklungsziele:
- Erhalt des Stillgewässers + LRT 3150
- Natürliche Entwicklung
- Nat. Entwicklung/Alternativ: Entlandung
- Nutzung (gem. Verordnung/Auflagen)
- gelenkte Entwicklung
- Weitere Ziele:
- Lösung Problematik Sandeintrag usw
- Beruhigung

Im Auftrag des Landesamt für
Umwelt- und Arbeitsschutz
Postfach 102461 - 66024 Saarbrücken
- Außenstelle ZfB - Landsweiler-Reden-

Saarland
Landesamt für Umwelt-
und Arbeitsschutz

erstellt:
Dr. Bernd Trockur
Brückenstr. 25 - 66636 Tholey-Hasborn



500 0 500 1000 Meter

1:10000

