





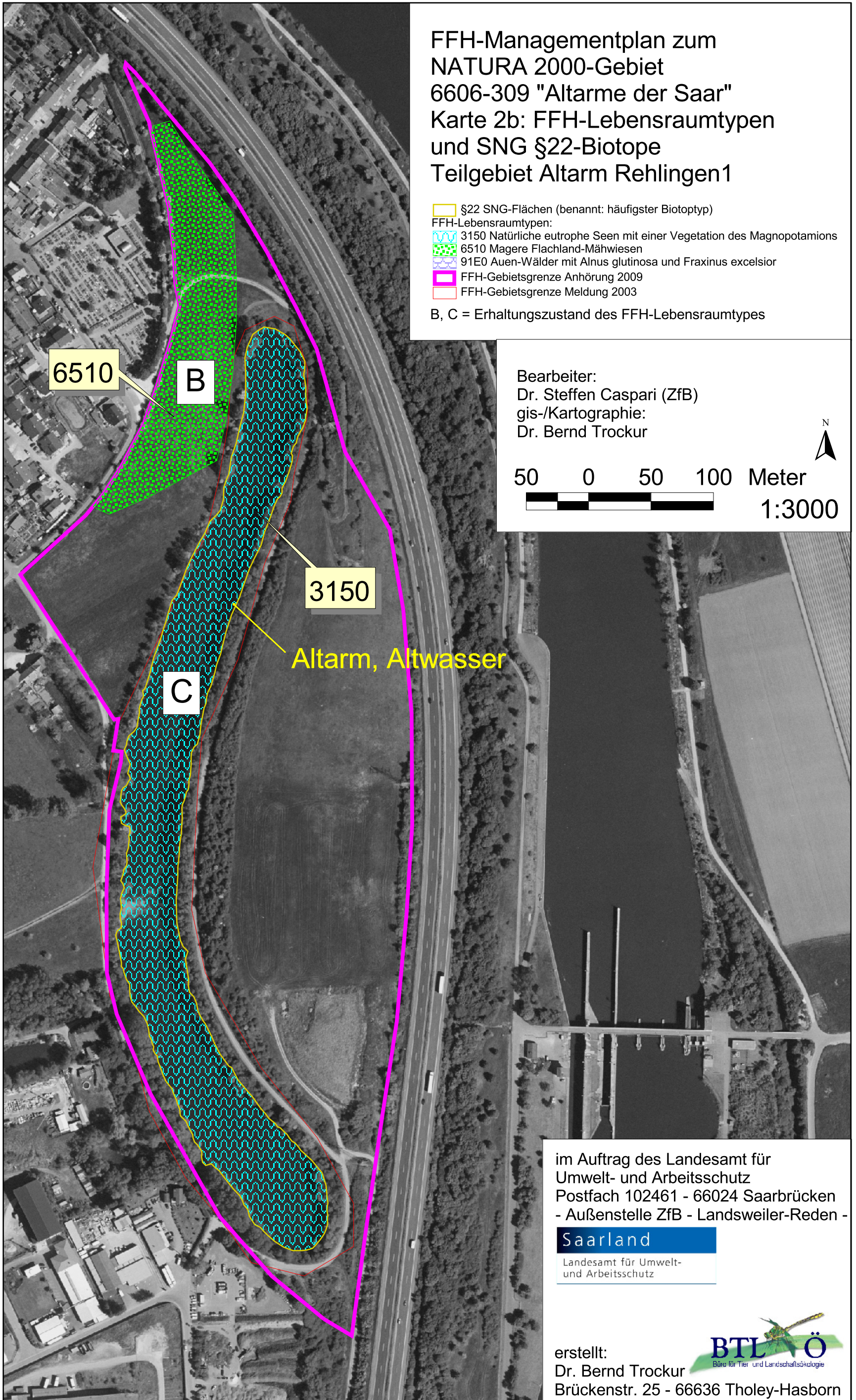


FFH-Managementplan zum
NATURA 2000-Gebiet
6606-309 "Altarme der Saar"
Karte 2b: FFH-Lebensraumtypen
und SNG §22-Biotopie
Teilgebiet Altarm Rehlingen1

-  §22 SNG-Flächen (benannt: häufigster Biotoptyp)
- FFH-Lebensraumtypen:
-  3150 Natürliche eutrophe Seen mit einer Vegetation des Magnopotamions
-  6510 Magere Flachland-Mähwiesen
-  91E0 Auen-Wälder mit *Alnus glutinosa* und *Fraxinus excelsior*
-  FFH-Gebietsgrenze Anhörung 2009
-  FFH-Gebietsgrenze Meldung 2003

B, C = Erhaltungszustand des FFH-Lebensraumtypes



Bearbeiter:
Dr. Steffen Caspari (ZfB)
gis-/Kartographie:
Dr. Bernd Trockur

50 0 50 100 Meter
1:3000

im Auftrag des Landesamt für
Umwelt- und Arbeitsschutz
Postfach 102461 - 66024 Saarbrücken
- Außenstelle ZfB - Landsweiler-Reden -
Saarland

Landesamt für Umwelt-
und Arbeitsschutz

erstellt:
Dr. Bernd Trockur
Brückenstr. 25 - 66636 Tholey-Hasborn

