

Legende

FFH-Lebensraumtypen:

- 3150 Natürliche eutrophe Seen mit einer Vegetation des Typs Magnopotamions oder Hydrocharitons
- 3260 Flüsse der planaren bis montanen Stufe mit Vegetation des Ranuncion fluitantis und des Callitriche-Batrachion
- 6212* Submediterrane Halbtrockenrasen
- 6430 Feuchte Hochstaudensäume der planaren bis alpinen Höhenstufe inkl. Waldsäume
- 6510 Extensive Mähwiesen der planaren bis submontanen Stufe
- 7220* Kalktuffquellen
- 7230 Kalkreiche Niedermoore
- 8210 Kalkfels mit Feilspaltenvegetation
- 9110 Hainsimsen-Buchenwald
- 9130 Waldmeister-Buchenwald
- 9150 Mitteleuropäischer Kalk-Buchenwald
- 9170 Labkraut-Eichen-Hainbuchenwald
- 9180* Schlucht- und Hangmischwälder
- 91E0* Auenwälder mit Alnus glutinosa und Fraxinus excelsior
- 91F0 Eichen-Ulmen-Eschenwald

* Prioritärer Lebensraumtyp

z Zusatzcode zur Kennzeichnung von Flächen mit Orchideen

Erhaltungszustand:

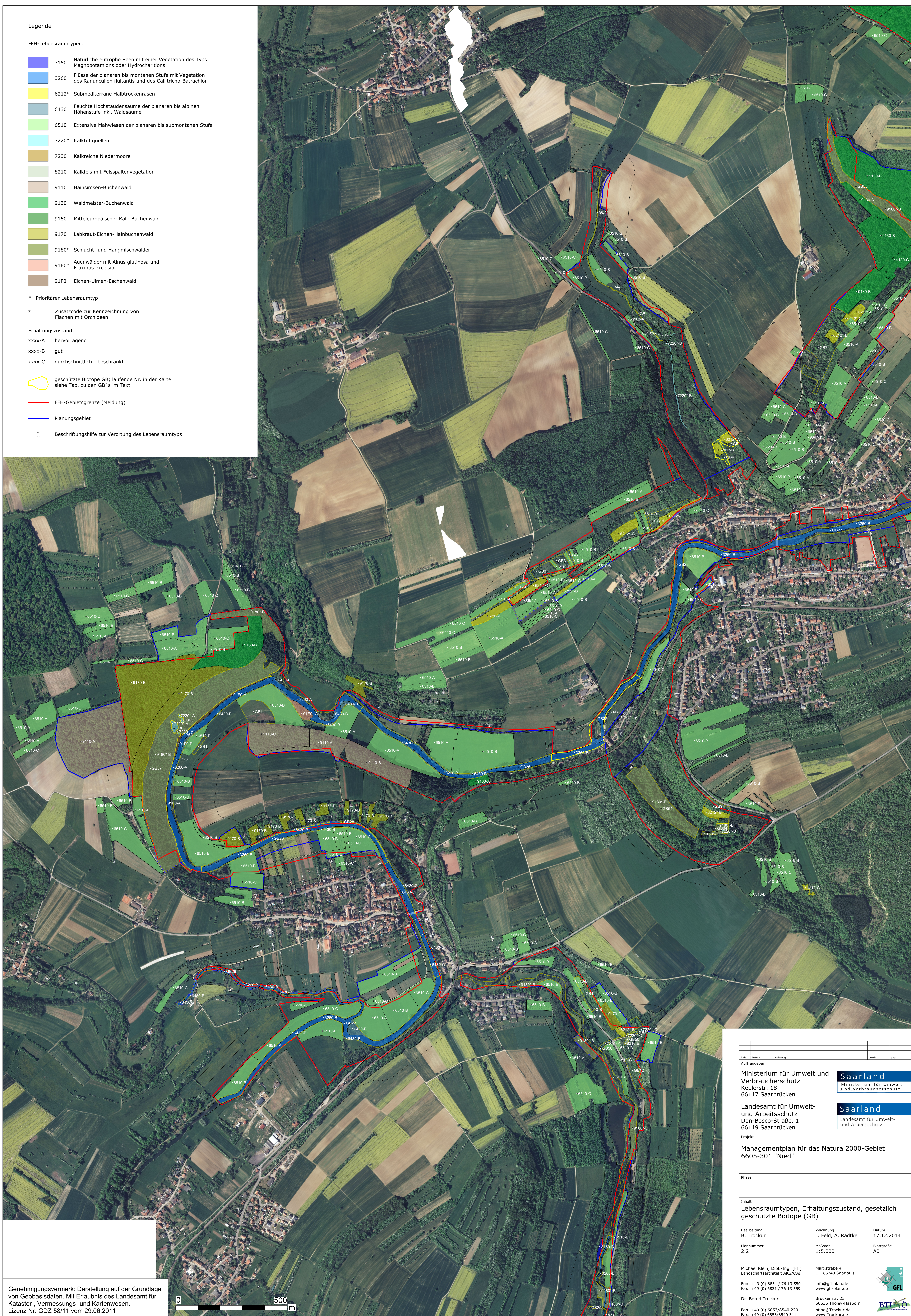
- xxxx-A hervorragend
- xxxx-B gut
- xxxx-C durchschnittlich - beschränkt

geschützte Biotop GB; laufende Nr. in der Karte siehe Tab. zu den GB's im Text

FFH-Gebietsgrenze (Meldung)

Planungsgebiet

Beschriftungshilfe zur Verortung des Lebensraumtyps



Genehmigungsvermerk: Darstellung auf der Grundlage von Geobasisdaten. Mit Erlaubnis des Landesamt für Kataster-, Vermessungs- und Kartenwesen. Lizenz Nr. GDZ 58/11 vom 29.06.2011



Index	Datum	Änderung	bearb.	gepr.
Auftraggeber				

Ministerium für Umwelt und Verbraucherschutz
Keplerstr. 18
66117 Saarbrücken



Landesamt für Umwelt- und Arbeitsschutz
Don-Bosco-Straße 1
66119 Saarbrücken



Projekt
Managementplan für das Natura 2000-Gebiet 6605-301 "Nied"

Phase

Inhalt
Lebensraumtypen, Erhaltungszustand, gesetzlich geschützte Biotop (GB)

Bearbeitung B. Trockur	Zeichnung J. Feld, A. Radtke	Datum 17.12.2014
Plannummer 2.2	Maßstab 1:5.000	Blattgröße A0

Michael Klein, Dipl.-Ing. (FH)
Landschaftsarchitekt AKS/OAL
Fon: +49 (0) 6831 / 76 13 550
Fax: +49 (0) 6831 / 76 13 559
www.gfl-plan.de

Marxstraße 4
D - 66740 Saarflous
info@gfl-plan.de

Dr. Bernd Trockur
Fon: +49 (0) 6853/8540 220
Fax: +49 (0) 6853/8540 311

Brückenstr. 25
66636 Tholey-Halsborn
btloe@Trockur.de
www.Trockur.de

