

Legende

- AA0 Buchenwald
- AA1 Eichen-Buchenwald
- AA4 Buchenmischwald mit Nadelhölzern
- AA5 Orchideen-Buchenwald
- AB5 Eichenmischwald mit Nadelhölzern
- AB9 Hainbuchen-Eichenwald
- AC5 Bachbegleitender Erlenwald
- AE2 Weiden-Auenwald
- AF0 Pappelwald
- AG2 Laubmischwald aus mehreren vorwiegend einheimischen Laubbaumarten, ohne dominante Baumart
- AH2 Laubmischwald aus mehreren vorwiegend gebietsfremden Laubbaumarten, ohne dominante Baumart
- AJ0 Fichtenwald
- AJ1 Fichtenmischwald mit einheimischen Laubhölzern
- AJ4 Fichtenmischwald mit Laub- und Nadelhölzern
- AK0 Kiefernwald
- AK1 Kiefernmischwald mit einheimischen Laubhölzern
- AK3 Kiefernmischwald mit Nadelhölzern
- AM1 Eschenmischwald
- AM2 Bachbegleitender Eschenwald
- AM3 Eschenwald auf Auenstandort
- AM4 Eschen-Schlucht- bzw. Hangschuttwald
- AN0 Robinienwald
- AN1 Robinienmischwald
- AQ3 Eisbeeren-Eichen-Hainbuchenwald
- AR1 Ahornmischwald
- AR2 Ahorn-Schlucht- bzw. Hangschuttwald
- AT0 Schlagflur
- AT2 Windwurffläche
- AU2 Vorwald und Pionierwald
- AV0 Waldrand
- AV1 Waldmantel
- BA0 Feldgehölz
- BA1 Feldgehölz aus einheimischen Baumarten
- BA2 Feldgehölz aus gebietsfremden Baumarten
- BB0 Gebüsch
- BB3 stark verbuschte Grünlandbrache
- BB10 wärmeliebendes Gebüsch auf Kalk- und Hartgestein
- BD0 Hecke
- BD3 Gehölzstreifen
- BD4 Böschungshecke
- BE0 Ufergehölz
- BE1 Weiden-Ufergehölz
- BE3 Pappel-Ufergehölz
- BF0 Baumgruppe, Baumreihe
- BF1 Baumreihe
- BF2 Baumgruppe
- BF3 Einzelbaum
- BF6 Obstbaumreihe
- BJ0 Siedlungsgehölz
- CF0 Röhrichtbestand
- CF2 Röhrichtbestand hochwüchsiger Arten
- DD2 Trespens-Halbtrockenrasen
- EA0 Fettwiese
- EA1 Glatthaferwiese
- EA3 Fettwiese, Neueinsaat
- EA4 Salbei-Glatthaferwiese
- EB0 Fettweide
- EC1 Nass- und Feuchtwiese
- EC5 Flufrasen
- ED0 Magergrünland
- ED1 Magerwiese
- ED2 Magerweide
- ED3 Magere Mähweide
- EE0 Grünlandbrache
- EE1 Brachgefallene Fettwiese
- EE3 Brachgefallenes Nass- und Feuchtgrünland
- EE4 Brachgefallenes Magergrünland
- FC1 Altarm (angebunden)
- FD0 stehendes Kleingewässer
- FF0 Teich
- FF2 Fischteich, Nutzteich
- FK0 Quelle, Quellbereich
- FK2 Sicker-, Sumpfteich
- FK4 Tuffquelle
- FM0 Bach
- FM4 Quellbach
- FM5 Tieflandbach
- FM6 Mittelgebirgsbach
- FO2 Tieflandfluss
- GA1 Natürliche oder naturnahe, offene Kalkfelsen, -felswände, -felsklippen
- GB1 Natürliche Kalk- Blockschutthalde
- GC0 Steinbruch
- HA0 Acker
- HB0 Ackerbrache
- HD3 Bahnlinie
- HJ0 Garten, Baumschule, forstähnliche Kulturen
- HJ4 Gartenbrache
- HK0 Obstgarten, Obstanlagen
- HK1 Obstgarten
- HK9 Obstgarten-, Obstanlagenbrache
- HM0 Park, Grünanlage
- HN1 Gebäude
- HN3 Ruine
- HT0 Lagerplatz
- HV3 Parkplatz
- HV4 Öffentlicher Platz
- KA0 Feuchter Saum bzw. Hochstaudenflur linienförmig
- KA1 Ruderaler feuchter Saum bzw. Hochstaudenflur, linienförmig
- KA2 Gewässerbegleitender feuchter Saum bzw. Hochstaudenflur, linienförmig
- LB0 Hochstaudenflur, flächenhaft
- LB1 Feuchte Hochstaudenflur, flächenhaft
- LB2 Trockene Hochstaudenflur, flächenhaft
- SB0 Gemischte Baufläche, Wohnbaufläche
- SB5 Landwirtschaftliche Hof- und Gebäudeflächen
- SD26 Bahnhofgebäude
- SE8 Kläranlage
- SF0 Sport- und Freizeitanlagen (wassergebunden)
- SG5 Tierpark/-gehege
- SJ1 Campingplatz
- SJ2 Freizeit- und Ferienwohnungsanlage
- SL4 Tennisplatz
- SL6 Bolzplatz, Fußballfeld
- VA0 Verkehrsstraße
- VA1 Autobahn
- VB1 Feldweg, befestigt
- VB2 Feldweg, unbefestigt
- VB3 land-, forstwirtschaftlicher Weg
- VB4 Waldweg
- WA Kleinstrukturen
- WB Scheunen, Schuppen
- WB2 Viestall in Einzeltage

Zusatzinfo beim Biotopcode  
 x = nur LRT  
 y = nur GB  
 z = zugleich LRT und GB

geschützte Biotop GB; laufende Nr. in der Karte siehe Tab. zu den GB's im Text  
 FFH-Gebietsgrenze (Meldung)  
 Planungsgebiet  
 Beschriftungshilfe zur Verortung des Biotoptyps



Index	Datum	Änderung	bearb.	gepr.
Auftraggeber				

Ministerium für Umwelt und Verbraucherschutz  
 Keplerstr. 18  
 66117 Saarbrücken

Landesamt für Umwelt- und Arbeitsschutz  
 Don-Bosco-Straße. 1  
 66119 Saarbrücken

Projekt  
**Managementplan für das Natura 2000-Gebiet 6605-301 "Nied"**



Phase

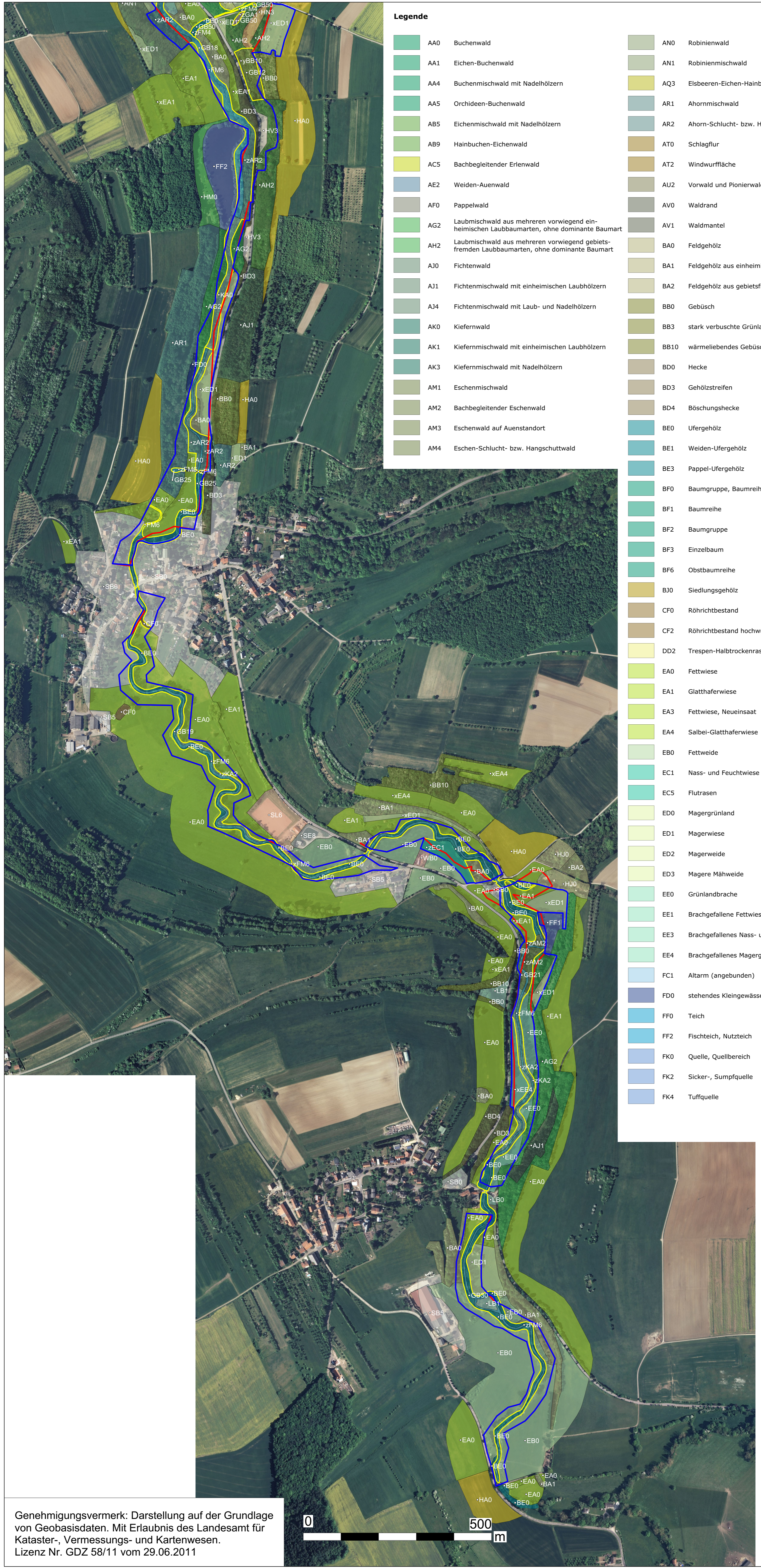
Inhalt		
<b>Biotoptypen</b>		
Bearbeitung J. Feld	Zeichnung J. Feld	Datum 17.12.2014
Plannummer 1.3	Maßstab 1:5.000	Blattgröße A1

Michael Klein, Dipl.-Ing. (FH)  
 Landschaftsarchitekt AKS/OAI  
 Fon: +49 (0) 6831 / 76 13 550  
 Fax: +49 (0) 6831 / 76 13 559

Marxstraße 4  
 D - 66740 Saarlouis  
 info@gfl-plan.de  
 www.gfl-plan.de

Dr. Bernd Trockur  
 Brückenstr. 25  
 66636 Tholey-Hasborn  
 btloe@Trockur.de  
 www.Trockur.de

Fon: +49 (0) 6853/8540 220  
 Fax: +49 (0) 6853/8540 311



Genehmigungsvermerk: Darstellung auf der Grundlage von Geobasisdaten. Mit Erlaubnis des Landesamt für Kataster-, Vermessungs- und Kartenwesen.  
 Lizenz Nr. GDZ 58/11 vom 29.06.2011

