

Legende					
AA0	Buchenwald	BF0	Baumgruppe, Baumreihe	H00	Gärten, Baumschule, forstliche Kulturen
AA1	Eichen-Buchenwald	BF1	Baumreihe	H04	Gartenbrache
AA4	Buchenmischwald mit Nadelhölzern	BF2	Baumgruppe	HK0	Obstgarten, Obstanlagen
AA5	Orchideen-Buchenwald	BF3	Einzelbaum	HK1	Obstgarten
AB5	Eichenmischwald mit Nadelhölzern	BF6	Obstbaumreihe	HK9	Obstgarten-, Obstanlagenbrache
AB9	Hainbuchen-Eichenwald	B00	Siedlungsgehölz	HM0	Park, Grünanlage
ACS	Bachbegleitender Erlenwald	CF0	Röhrichtbestand	HN1	Gebäude
AE2	Weiden-Auenwald	CF2	Röhrichtbestand hochwüchsiger Arten	HN3	Ruine
AF0	Pappelwald	DD2	Trespen-Halbtrockenrasen	HT0	Lagerplatz
AG2	Laubmischwald aus mehreren vorwiegend einheimischen Laubbaumarten, ohne dominante Baumart	EA0	Fettwiese	HV3	Parkplatz
AH2	Laubmischwald aus mehreren vorwiegend gebietsfremden Laubbaumarten, ohne dominante Baumart	EA1	Glatthaferwiese	HV4	Öffentlicher Platz
AJ0	Fichtenwald	EA3	Fettwiese, Neuensaat	KA0	Feuchter Saum bzw. Hochstaudenflur linienförmig
AJ1	Fichtenmischwald mit einheimischen Laubbölzern	EA4	Salbei-Glatthaferwiese	KA1	Ruderaler feuchter Saum bzw. Hochstaudenflur, linienförmig
AJ4	Fichtenmischwald mit Laub- und Nadelhölzern	EB0	Fettweide	KA2	Gewässerbegleitender feuchter Saum bzw. Hochstaudenflur, linienförmig
AK0	Kiefernwald	EC1	Nass- und Feuchtwiese	LB0	Hochstaudenflur, flächenhaft
AK1	Kiefernwald mit einheimischen Laubbölzern	EC5	Flutrasen	LB1	Feuchte Hochstaudenflur, flächenhaft
AK3	Kiefernwald mit Nadelhölzern	ED0	Magergrünland	LB2	Trockene Hochstaudenflur, flächenhaft
AM1	Eschenmischwald	ED1	Magerwiese	SB0	Gemischte Baufläche, Wohnbaufläche
AM2	Bachbegleitender Eschenwald	ED2	Magerweide	SB5	Landwirtschaftliche Hof- und Gebäudeflächen
AM3	Eschenwald auf Auenstandort	ED3	Magere Mähweide	SD26	Bahnhofgebäude
AM4	Eschen-Schlucht- bzw. Hangschuttwald	EE0	Grünlandbrache	SE8	Kläranlage
AN0	Robinienwald	EE1	Brachgefallene Fettwiese	SF0	Sport- und Freizeitanlagen (wassergebunden)
AN1	Robinienmischwald	EE3	Brachgefallenes Nass- und Feuchtgrünland	SG5	Tierpark/-gehege
AQ3	Eisbeeren-Eichen-Hainbuchenwald	EE4	Brachgefallenes Magergrünland	S11	Campingplatz
AR1	Ahornmischwald	FC1	Altarm (angebunden)	S12	Freizeit- und Ferienwohnungsanlage
AR2	Ahorn-Schlucht- bzw. Hangschuttwald	FD0	stehendes Kleingewässer	SL4	Tennisplatz
AT0	Schlagflur	FF0	Teich	SL6	Bolzplatz, Fussballfeld
AT2	Windwurffläche	FF2	Fischteich, Nutzteich	VA0	Verkehrsstraße
AU2	Vorwald und Pionierwald	FK0	Quelle, Quellbereich	VA1	Autobahn
AV0	Waldrand	FK2	Sicker-, Sumpfwasser	VB1	Feldweg, befestigt
AV1	Waldmantel	FK4	Tuffquelle	VB2	Feldweg, unbefestigt
BA0	Feldgehölz	FM0	Bach	VB3	land-, forstwirtschaftlicher Weg
BA1	Feldgehölz aus einheimischen Baumarten	FM4	Quellbach	VB4	Waldweg
BA2	Feldgehölz aus gebietsfremden Baumarten	FM5	Tiefenbach	WA	Kleinstrukturen
BB0	Gebüsch	FM6	Mittelgebirgsbach	WB	Scheunen, Schuppen
BB3	stark verbuschte Grünlandbrache	FO2	Tiefenfluss	WB2	Viestall in Einzellage
BB10	wärmeliebendes Gebüsch auf Kalk- und Hartgestein	GA1	Natürliche oder naturnahe, offene Kalkfelsen-, felswände-, fessstippen		
BD0	Hecke	GB1	Natürliche Kalk-Blockschutthalde		
BD3	Gehölzstreifen	G00	Steinbruch		
BD4	Böschunghecke	HA0	Acker		
BE0	Ufergehölz	HB0	Ackerbrache		
BE1	Weiden-Ufergehölz	HD3	Bahnlinie		
BE3	Pappel-Ufergehölz				

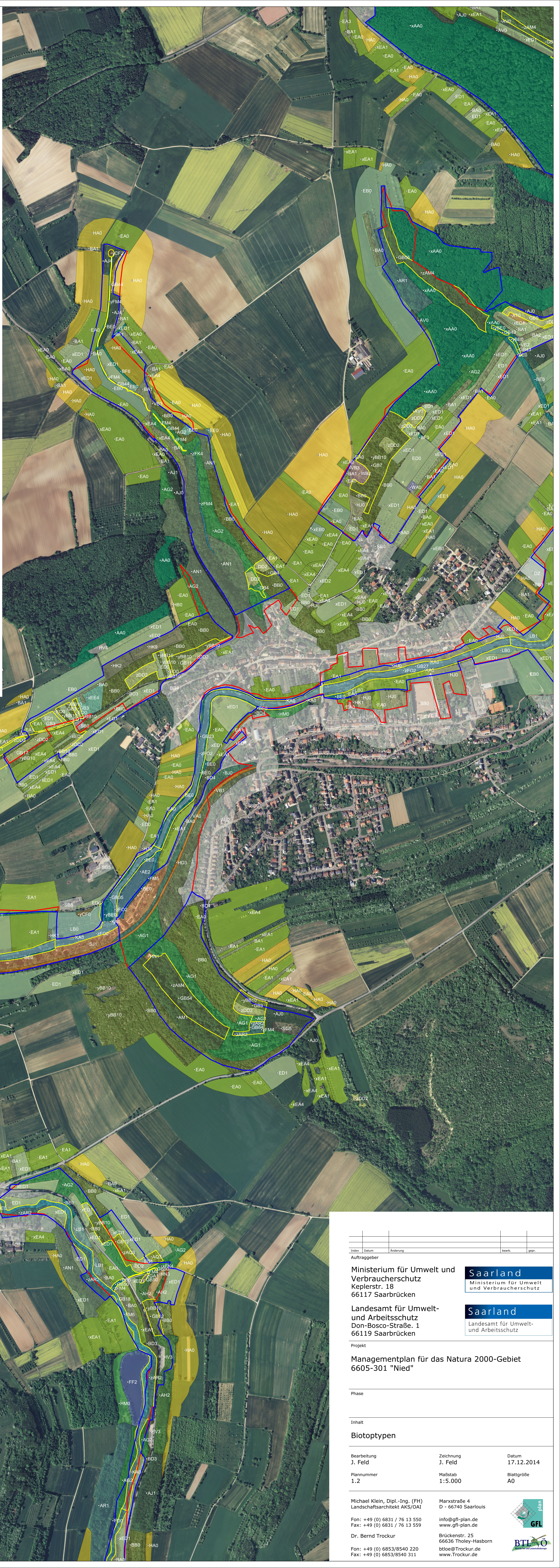
Zusatzinfo beim Biotopcode
 x = nur LRT
 y = nur GB
 z = zugleich LRT und GB

geschützte Biotopcode
 laufende Nr. in der Karte siehe Tab. zu den GB's im Text

FFH-Gebietsgrenze (Meldung)

Planungsgebiet

Beschreibungshilfe zur Verortung des Biotopcodes



Genehmigungsvermerk: Darstellung auf der Grundlage von Geobasisdaten. Mit Erlaubnis des Landesamt für Kataster-, Vermessungs- und Kartenwesen. Lizenz Nr. GDZ 58/11 vom 29.06.2011



Inter.	Datum	Änderung	Inhalt	ber. v.	gepr.
Auftraggeber					
Ministerium für Umwelt und Verbraucherschutz Keplerstr. 18 66117 Saarbrücken					
Landesamt für Umwelt- und Arbeitsschutz Don-Bosco-Straße. 1 66119 Saarbrücken					
Projekt					
Managementplan für das Natura 2000-Gebiet 6605-301 "Nied"					
Phase					
Inhalt					
Biotoptypen					
Bearbeitung	J. Feld	Zeichnung	J. Feld	Datum	17.12.2014
Plannummer	1.2	Maßstab	1:5.000	Blattgröße	A0
Michael Klein, Dipl.-Ing. (FH) Landschaftsarchitekt AKS/OAI			Marxstraße 4 D - 66740 Saarouis		
Fon: +49 (0) 6831 / 76 13 550 Fax: +49 (0) 6831 / 76 13 559			info@gfl-plan.de www.gfl-plan.de		
Dr. Bernd Trockur Fon: +49 (0) 6853/8540 220 Fax: +49 (0) 6853/8540 311			Brückenstr. 25 66636 Tröley-Hasborn btloe@Trockur.de www.Trockur.de		