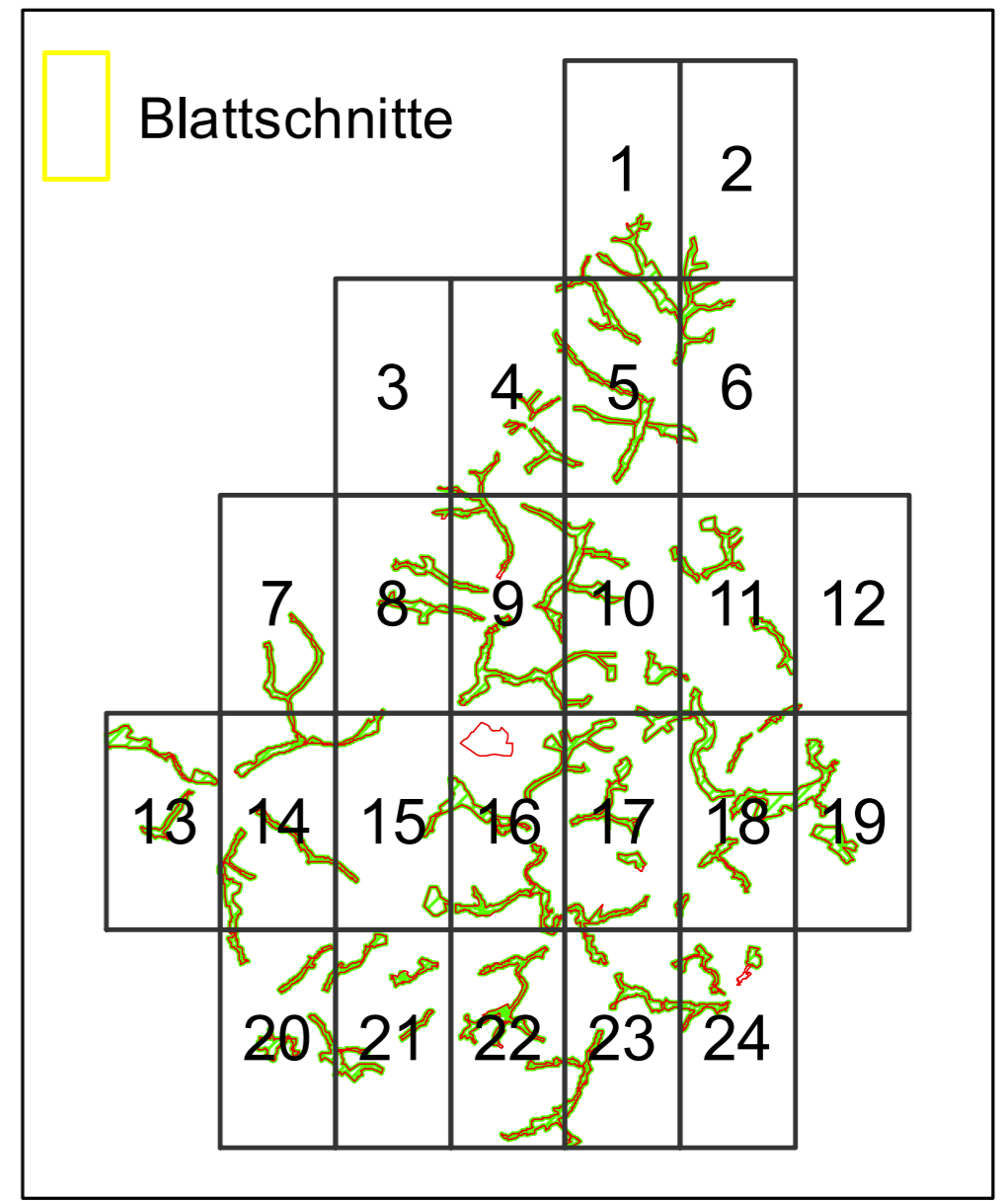




Übersicht mit Blattnummern



Seite 8 von 24

FFH-Lebensraumtypen

- 6230* - Artenreiche Borstgrasrasen (prior. LRT)
- 6430 - Feuchte Hochstaudenfluren bis alpin
- 6510 - Magere Flachland-Mähwiesen
- 9110 - Hainsimsen-Buchenwald
- 9130 - Waldmeister-Buchenwald
- 9160 - Sternmieren-Eichen-Hainbuchenwald
- 91D0* - Moorzäune (prior. LRT)

Erhaltungsgrade:

- A = hervorragend
- B = gut
- C = mittel-schlecht

Schutzgebietsgrenzen

- Grenze des rechtskräftigen Naturschutzgebietes
- Grenze des gemeldeten FFH-Gebietes
- Parzellengrenzen

Managementplan Natura 2000-Gebiet:
 FFH-Gebiet Vogelschutzgebiet
6508-301
"Naturschutzgroßvorhaben III"
Karte 2: FFH-Lebensraumtypen, Erhaltungsgrade

Bearbeitung: **Ministerium für Umwelt und Verbraucherschutz**
 Ref. D/2

Erstfassung

Stand: **Mai 2019**

im Auftrag: **SAARLAND**

Dieser Managementplan wird im Rahmen des Saarischen Erwidlungsplans für den ländlichen Raum (SEPL) unter Beteiligung der EU und des Saarlandes, weiterhin durch das Ministerium für Umwelt- und Verbraucherschutz (MUV), erstellt.

ELER
 Europäische Landwirtschaftsfonds für die Entwicklung des ländlichen Raumes
 (Artikel 294 des Vertrags über die Arbeitsweise der Europäischen Union)

Genehmigungsvermerk: Darstellung auf der Grundlage von Geobasisdaten. Mit Erlaubnis des Landesamtes für Vermessung, Geoinformation und Landentwicklung; Lizenz Nr. GDZ_U-02/05 vom Juli 2005

