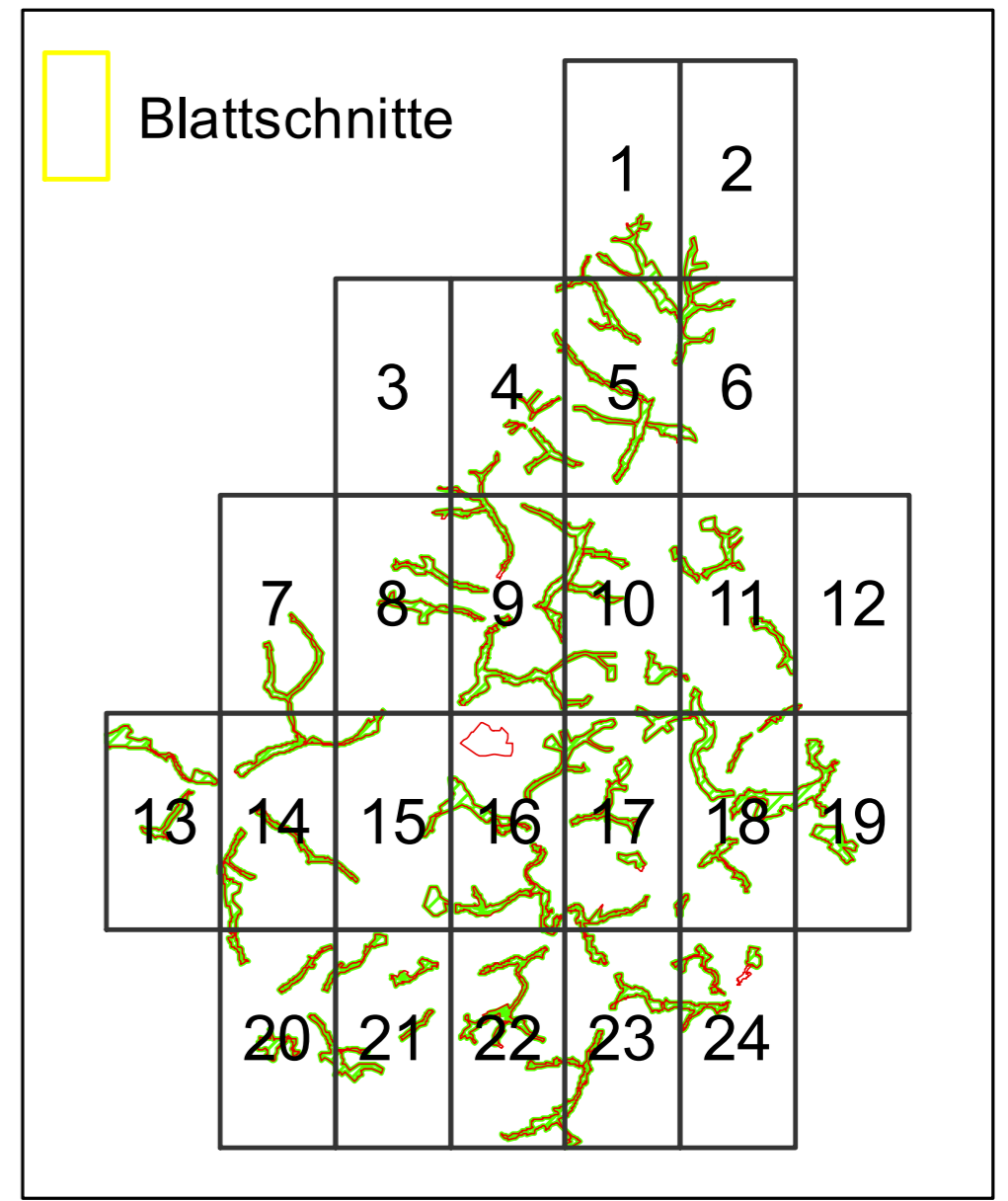



Übersicht mit Blattnummern



Seite 16 von 24



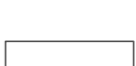
**FFH-Lebensraumtypen**

-  6230\* - Artenreiche Borstgrasrasen (prior. LRT)
-  6430 - Feuchte Hochstaudenfluren bis alpin
-  6510 - Magere Flachland-Mähwiesen
-  9110 - Hainsimsen-Buchenwald
-  9130 - Waldmeister-Buchenwald
-  9160 - Sternmieren-Eichen-Hainbuchenwald
-  91D0\* - Moorwälder (prior. LRT)

Erhaltungsgrade:

- A = hervorragend
- B = gut
- C = mittel-schlecht

**Schutzbereichsgrenzen**

-  Grenze des rechtskräftigen Naturschutzgebietes
-  Grenze des gemeldeten FFH-Gebietes
-  Parzellengrenzen

Managementplan Natura 2000-Gebiet:  
 FFH-Gebiet  Vogelschutzgebiet  
**6508-301**  
**"Naturschutzgroßvorhaben III"**  
**Karte 2: FFH-Lebensraumtypen, Erhaltungsgrade**  
 Bearbeitung: **Ministerium für Umwelt und Verbraucherschutz**  
 Ref. D/2

**Erstfassung**

Stand: **Mai 2019**

im Auftrag: **SAARLAND**   

Genehmigungsvermerk: Darstellung auf der Grundlage von Geobasisdaten. Mit Erlaubnis des Landesamtes für Vermessung, Geoinformation und Landentwicklung; Lizenz Nr. GDZ\_U-02/05 vom Juli 2005