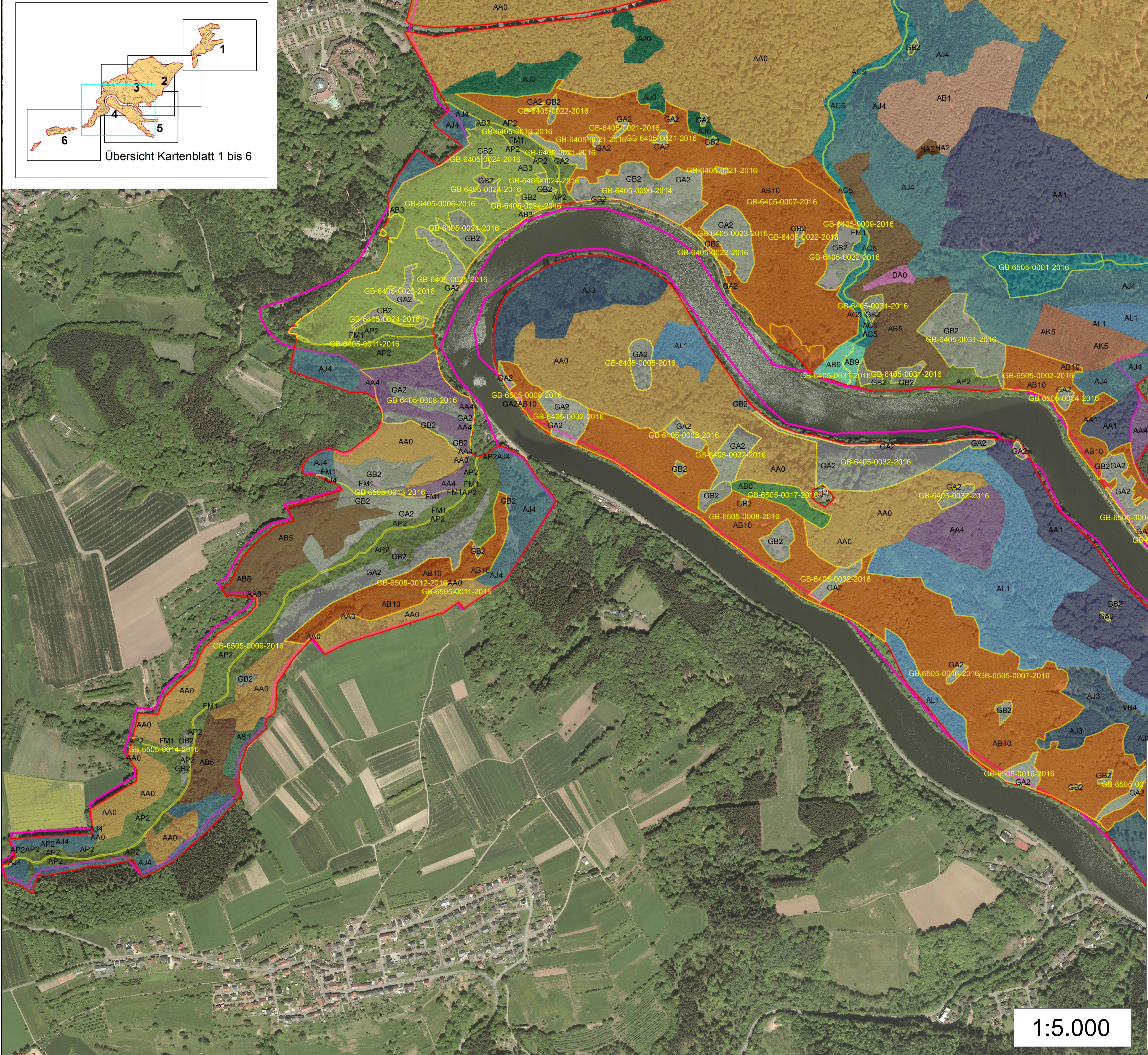


- ### Legende
- Biotoptypen:**
- AA0 - Buchenwald
 - AA1 - Eichen-Buchenwald
 - AA4 - Buchenmischwald mit Nadelhölzern
 - AB0 - Eichenwald
 - AB1 - Buchen-Eichenwald
 - AB10 - Blockkrüppel-Eichenwald
 - AB3 - Eichenmischwald mit Edellaubhölzern
 - AB5 - Eichenmischwald mit Nadelhölzern
 - AB9 - Hainbuchen-Eichenwald
 - AC5 - Bachbegleitender Erlenwald
 - AC6 - Erlen-Sumpfwald
 - AG0 - Wald aus einer sonstigen einheimischen Laubbaumart
 - AJ0 - Fichtenwald
 - AJ1 - Fichtenmischwald mit einheimischen Laubhölzern
 - AJ3 - Fichtenmischwald mit Nadelhölzern
 - AJ4 - Fichtenmischwald mit Laub- und Nadelhölzern
 - AK5 - Kiefernmischwald mit Laub- und Nadelhölzern
 - AL1 - Douglasienwald
 - AP2 - Sommerlinden-Ulmen-Hangschuttwald
 - AS1 - Lärchenmischwald
 - AT - Schlagfluren und Windwurfflächen
 - AT4 - Adlerfarnflur
 - AU0 - Aufforstung, Naturverjüngung
 - BE0 - Ufergehölz
 - CA3 - Übergangs-, Zwischenmoor, Quellmoor
 - DA0 - Trockene Heide
 - EA0 - Wiese
 - EC4 - basenarme Pfeifengraswiese
 - EE1 - brachgefallene Wiese
 - FC1 - Altarm (angebunden)
 - FD0 - stehendes Kleingewässer
 - FF0 - Teich
 - FK2 - Sicker-, Sumpfquelle
 - FM1 - Bachoberlauf im Mittelgebirge
 - GA2 - Natürl. od. naturnahe, offene Silikatfelsen, -felswände, -felsklippen
 - GB2 - Natürliche Silikat-Blockschutthalde
 - HA2 - Wildacker
 - SB5 - Landwirtschaftliche Hof- und Gebäudeflaeche
 - VB4 - Waldweg
 - Geschützte Biotope (§22 SNG/§30 BNatSchG)
 - Natura 2000-Schutzgebietsgrenze
 - FFH-Gebietsabgrenzung Meldung 2004



Managementplan Natura2000-Gebiet:
 FFH-Gebiet Vogelschutzgebiet
NSG 6505-301
"Steilhänge der Saar"
Karte 1: Biotopstrukturen und gesetzlich geschützte Biotope (GB)

Bearbeitung: **Ministerium für Umwelt und Verbraucherschutz**
 Ref. D/2

Stand: **10.07.2019**

im Auftrag:
 * Ministerium für Umwelt und Verbraucherschutz
SAARLAND

Dieser Managementplan wird im Rahmen des Saarländischen Entwicklungsplan für den ländlichen Raum (SEPL) unter Beteiligung der EU und des Saarlandes, vertreten durch das Ministerium für Umwelt und Verbraucherschutz (MUV), erstellt.

EUROPAISCHE UNION
ELER
 Europäischer Landwirtschaftsfonds für die Entwicklung des ländlichen Raumes
 Saarländischer Entwicklungsplan für den ländlichen Raum 2014-2020 (SEPL 2014-2020)
 Hier investiert Europa in die ländlichen Gebiete.

Genehmigungsvermerk: Darstellung auf der Grundlage von Geobasisdaten. Mit Erlaubnis des Landesamtes für Vermessung, Geoinformation und Landentwicklung;
 Lizenz Nr. GDZ **U-02/05** vom **Juli 2005**

1:5.000

