

**Wälder**

- Buchenwälder (AA)
- Eichenwälder (AB)
- Erlenwälder (AC)
- Birkenwälder (AD)
- Pappelwälder (AF)
- Sonstige Laubwälder (AG)
- Fichtenwälder (AJ)
- Hainbuchenwälder (AQ)
- Schlagfluren und Windwurfflächen (AT)
- Aufforstungen u. Naturverjüngerungen (AU)
- Waldränder (AV)

**Gehölze**

- Feldgehölze (BA)
- Gebüsche (BB)
- Hecken (BD)
- Ufergehölze (BE)
- Baumgruppen, -reihen (BF)

**Röhricht**

- Übergangsmoore (CA)
- Röhrichte (CF)

**Heiden, Trockenrasen**

- Silikattrocken- und halbtrockenrasen (DC)
- Borstgrasrasen und Flügelnsterheiden (DF)

**Grünland**

- Wiesen (EA)
- Fettweiden (EB)
- Nass- u. Feuchtgrünländer (EC)
- Magergrünländer (ED)
- Grünlandbrachen (EE)

**Gewässer**

- Teiche (FF)
- Quellen (FK)
- Bäche (FM)
- Gräben (FN)

**Felsen**

- Felsen u. Felswände (natürlich) (GA)
- Steinbruchgelände (GC)

**Anthropogene Biotope**

- Äcker (HA), Böschungen (HH), Gärten, Baumschule (HJ), Hofplätze, Lagerfläche (HT), Bracheflächen (Deponien) (HW)

**Ruderal- und Hochstaudenfluren**

- Feuchter Saum, linienförmige Hochstaudenflur (KA)  
Flächenhafte Hochstaudenfluren (LB)

**Siedlungsflächen**

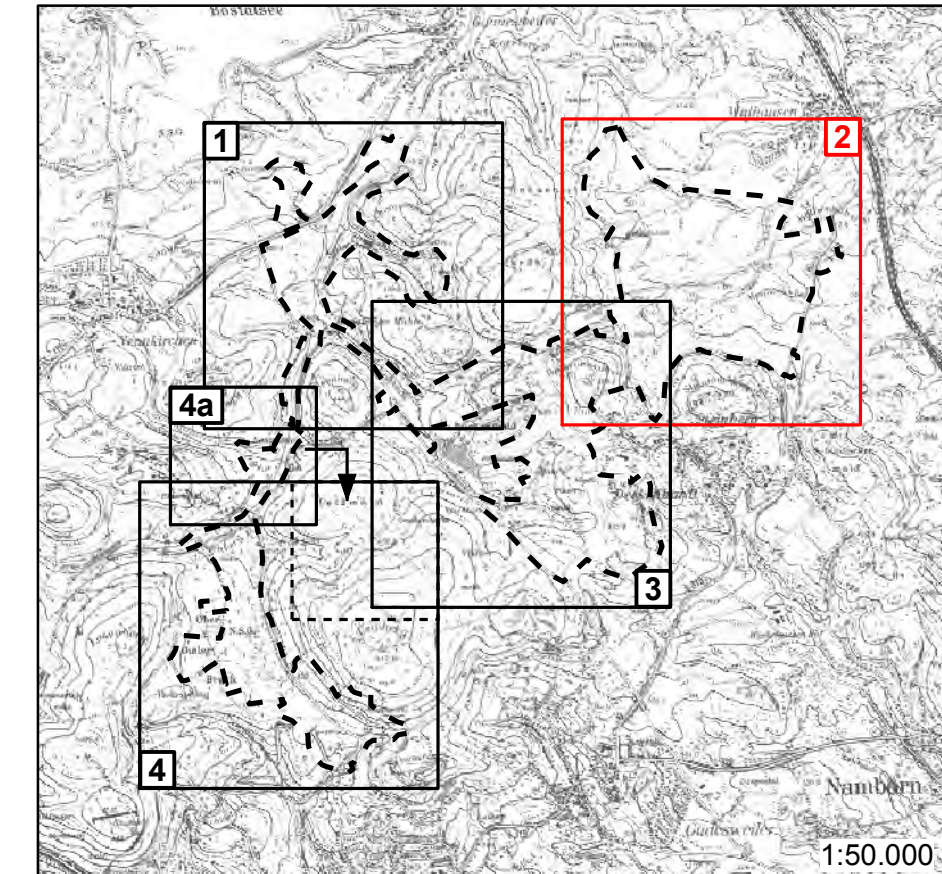
- Siedlungsflächen, Wohngebiete (SB), Ver- u. Entsorgungsanlagen (SE), Sonstige Sport- u. Freizeitanlagen (SP)

**Wege u. Straßen**

- Verkehrswege (VA) u. Wirtschaftswege (VB)

**Gebietsgrenzen**

- FFH-Gebietsfläche
- NSG Oberthaler Bruch
- Darstellungsbereich MaP



<b>Projekt:</b> Managementplan für das FFH-Gebiet 6408-308 „Südteil des Nonfelder Rhyolith-Massivs“		
<b>Titel:</b>	<b>Nr.:</b>	<b>Maßstab:</b>
<b>Biopstrukturtypen</b>	1(2)	1 : 5000
<b>Auftraggeber:</b>	<b>Datum:</b>	<b>Bearb.:</b>
Ministerium für Umwelt und Verbraucherschutz - Saarbrücken	11/2014	Vogt-Ros., Fritsch Gez.: Fritsch
<b>naturplan</b>		An der Escholmühle 30, 64297 Darmstadt Tel.: 0 61 51 / 99 79 89, Fax: 27 38 50 e-mail: info@naturplan.net

