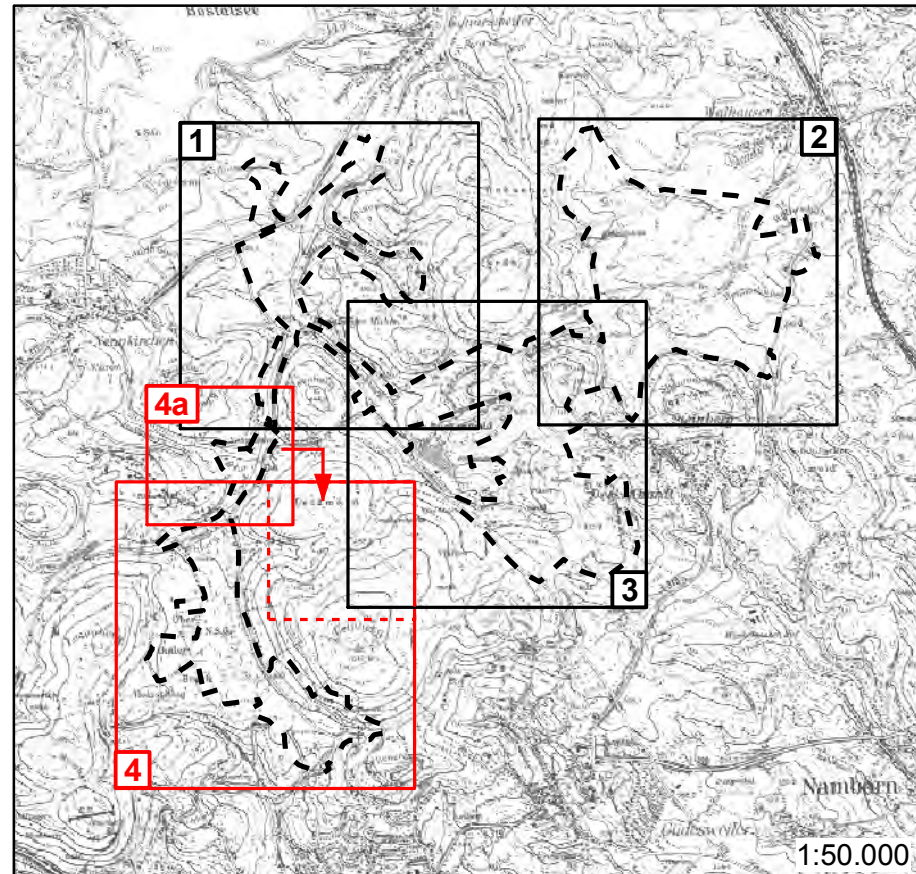


- Wälder**
- Buchenwälder (AA)
  - Eichenwälder (AB)
  - Erlenwälder (AC)
  - Birkenwälder (AD)
  - Pappelwälder (AF)
  - Sonstige Laubwälder (AG)
  - Fichtenwälder (AJ)
  - Hainbuchenwälder (AQ)
  - Schlagfluren und Windwurfflächen (AT)
  - Aufforstungen u. Naturverjüngerungen (AU)
  - Waldränder (AV)
- Gehölze**
- Feldgehölze (BA)
  - Gebüsche (BB)
  - Hecken (BD)
  - Ufergehölze (BE)
  - Baumgruppen, -reihen (BF)
- Röhricht**
- Übergangsmoore (CA)
  - Röhrichte (CF)
- Heiden, Trockenrasen**
- Silikkattrocken- und halbtrockenrasen (DC)
  - Borstgrasrasen und Flügelginsterheiden (DF)
- Grünland**
- Wiesen (EA)
  - Fettweiden (EB)
  - Nass- u. Feuchtgrünländer (EC)
  - Magergrünländer (ED)
  - Grünlandbrachen (EE)
- Gewässer**
- Teiche (FF)
  - Quellen (FK)
  - Bäche (FM)
  - Gräben (FN)

- Felsen**
- Felsen u. Felswände (natürlich) (GA)
  - Steinbruchgelände (GC)
- Anthropogene Biotope**
- Äcker (HA), Böschungen (HH), Gärten, Baumschule (HJ), Hofplätze, Lagerfläche (HT), Bracheflächen (Deponien) (HW)
- Ruderal- und Hochstaudenfluren**
- Feuchter Saum, linienförmige Hochstaudenflur (KA)
  - Flächenhafte Hochstaudenfluren (LB)
- Siedlungsflächen**
- Siedlungsflächen, Wohngebiete (SB), Ver- u. Entsorgungsanlagen (SE), Sonstige Sport- u. Freizeitanlagen (SP)
- Wege u. Straßen**
- Verkehrwege (VA) u. Wirtschaftswege (VB)

- Gebietsgrenzen**
- FFH-Gebietsfläche
  - NSG Oberthaler Bruch
  - Darstellungsbereich MaP



Projekt:  
**Managementplan für das FFH-Gebiet 6408-308 „Südteil des Nohfelder Rhyolith-Massivs“**

<b>Titel:</b>	<b>Nr.:</b>	<b>Maßstab:</b>
<b>Biotopstrukturtypen</b>	<b>1(4)</b>	<b>1 : 5000</b>
<b>Auftraggeber:</b>	<b>Datum:</b>	<b>Bearb.:</b>
Ministerium für Umwelt und Verbraucherschutz - Saarbrücken	11/2014	Ros., Fritsch
		<b>Gez.:</b> Fritsch

**naturplan** An der Eschollmühle 30, 64297 Darmstadt  
Tel.: 0 61 51 / 99 79 89, Fax: 27 38 50  
e-mail: info@naturplan.net