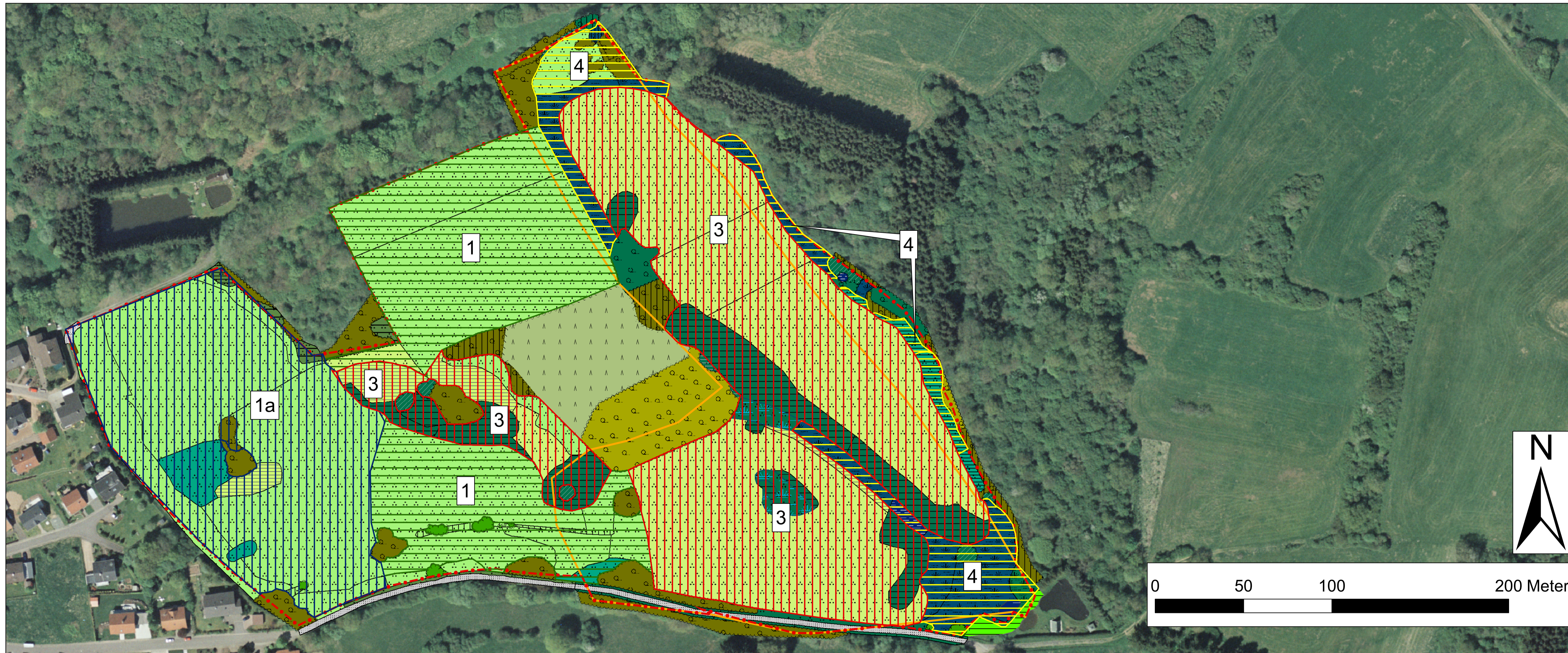


FFH-Gebiet 6408-303 "Südwestlich Braunshausen" - Östliche Teilfläche

Natura 2000-Managementplanung Saarland 2011 - Erhaltungs-Maßnahmen

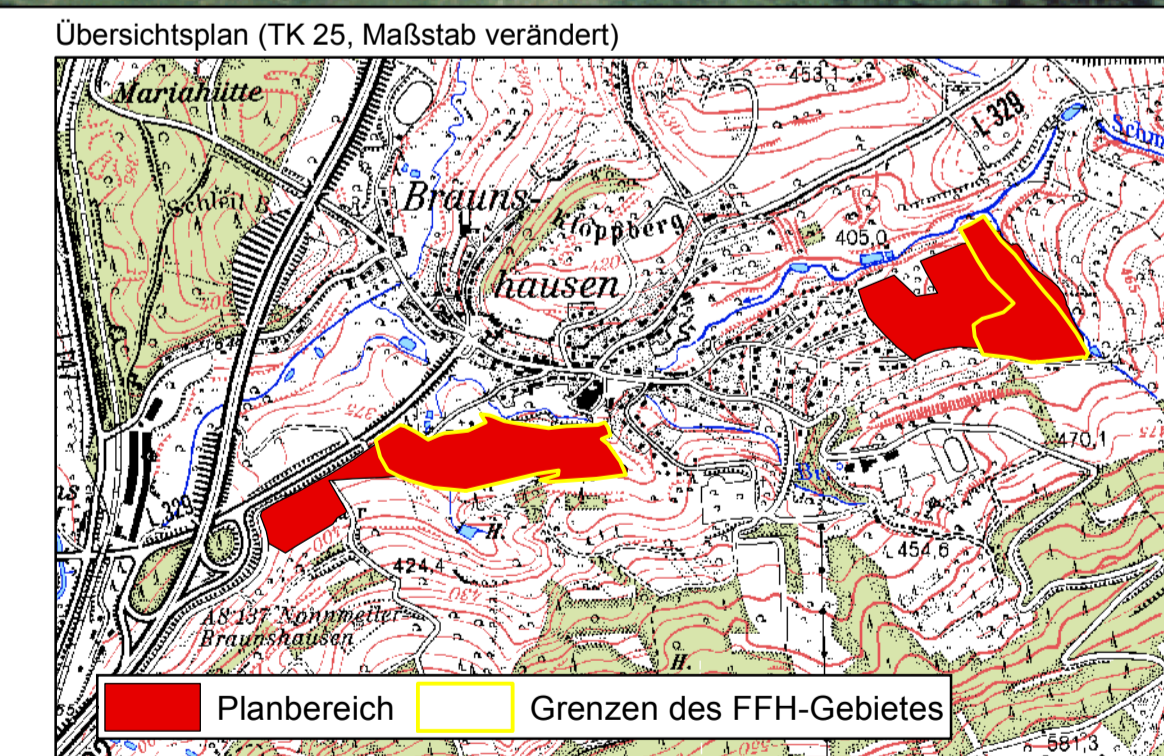


Biototypen

Laubwald	magere Flachland-Mähwiese, verzahnt mit Borstgrasrasen (LRT 6510/6230)	Wiesenbrache, verbuscht
Schwarzerlensaum (GB, LRT 91E0)	Wiese frischer Standorte	Einzelgehölz, Laubbaum
Schwarzerlensaum	Wiese wechselfeuchter Standorte (LRT 6510)	Schotterweg, -fläche
Nadelwald	Wiese feuchter, wechselfeuchter oder nasser Standorte	Garten
Waldsaum	magere Flachland-Mähwiese, brachgefallen (LRT 6510)	Aufschüttung
Gebüsch	Wiesenbrache frischer Standorte	Holzlager
Öhrchenweidengebüsch	Wiesenbrache wechselfeuchter Standorte (LRT 6430)	Röhricht (GB)
Borstgrasrasen (GB, LRT 6230)	Wiesenbrache feuchter, wechselfeuchter oder nasser Standorte	feuchte Hochstaudenflur (GB, LRT 6430)
Pfeifengraswiese (GB, LRT 6410)	Wiesenbrache, verbuscht (LRT 6510)	feuchte Hochtaudenflur
seggen- und binsenreiche Nasswiesen (GB)		Ufersaum (GB, LRT 6430)
Waldsimenflur (GB, LRT 6430)		nitrophile Hochstaudenflur
magere Flachland-Mähwiese (LRT 6510)		Grenzen des FFH-Gebietes
		erfasster Planbereich

Erhaltungsmaßnahmen

- Nr. 1: Regelmäßige Mahd mit Möglichkeit eines frühzeitigeren ersten Schnitts nach phänologischem Zustand der Fläche mit Abtransport des Mahdgutes; Verbot von Düngemitteln aller Art und Pflanzenbehandlungsmitteln inkl. Herbiziden
- Nr. 1a: Einschürige Rotationsmahd zwischen Mitte Juli und Anfang August (bzw. nach phänologischem Zustand der Fläche) mit Abtransport des Mahdgutes, wobei auf 50 % der Fläche Altgrasstreifen zu belassen sind; Verbot von Düngemitteln alle Art und Pflanzenbehandlungsmitteln inkl. Herbiziden.
- Nr. 3: Regelmäßige einschürige Mahd nach phänologischem Zustand der Fläche mit Abtransport des Mahdgutes; die Schnitthöhe muss mindestens 10 cm betragen; Verbot von Düngemitteln alle Art und Pflanzenbehandlungsmitteln inkl. Herbiziden
- Nr. 4: Pflagemahd zur Vermeidung von Verbuschung und Eutrophierung mit Mahd alle 5 bis 10 Jahre oder je nach Entwicklung auch später ab dem 15.7. mit Entfernung des Mahdgutes und Entnahme von Gehölzaufwuchs



NEULAND Brückenstraße 1 66625 Nohfelden-Bosen Tel.: 0 68 52 / 89 69 833 info@neuland-saar.de www.neuland-saar.de		
Natura 2000-Managementplanung Saarland 2011		
Ort, letzte Änderung Bosen, September 2012	Saarland Ministerium für Umwelt und Verbraucherschutz	FFH-Gebiet 6408-303 „Südlich Braunshausen“ Maßstab: 1 : 1100
Projektleitung: GIS-Management:	Lutz Goldammer Birgit Trautmann Melanie Wagner	Plan 2.2: Östliche Teilfläche Erhaltungs-Maßnahmen