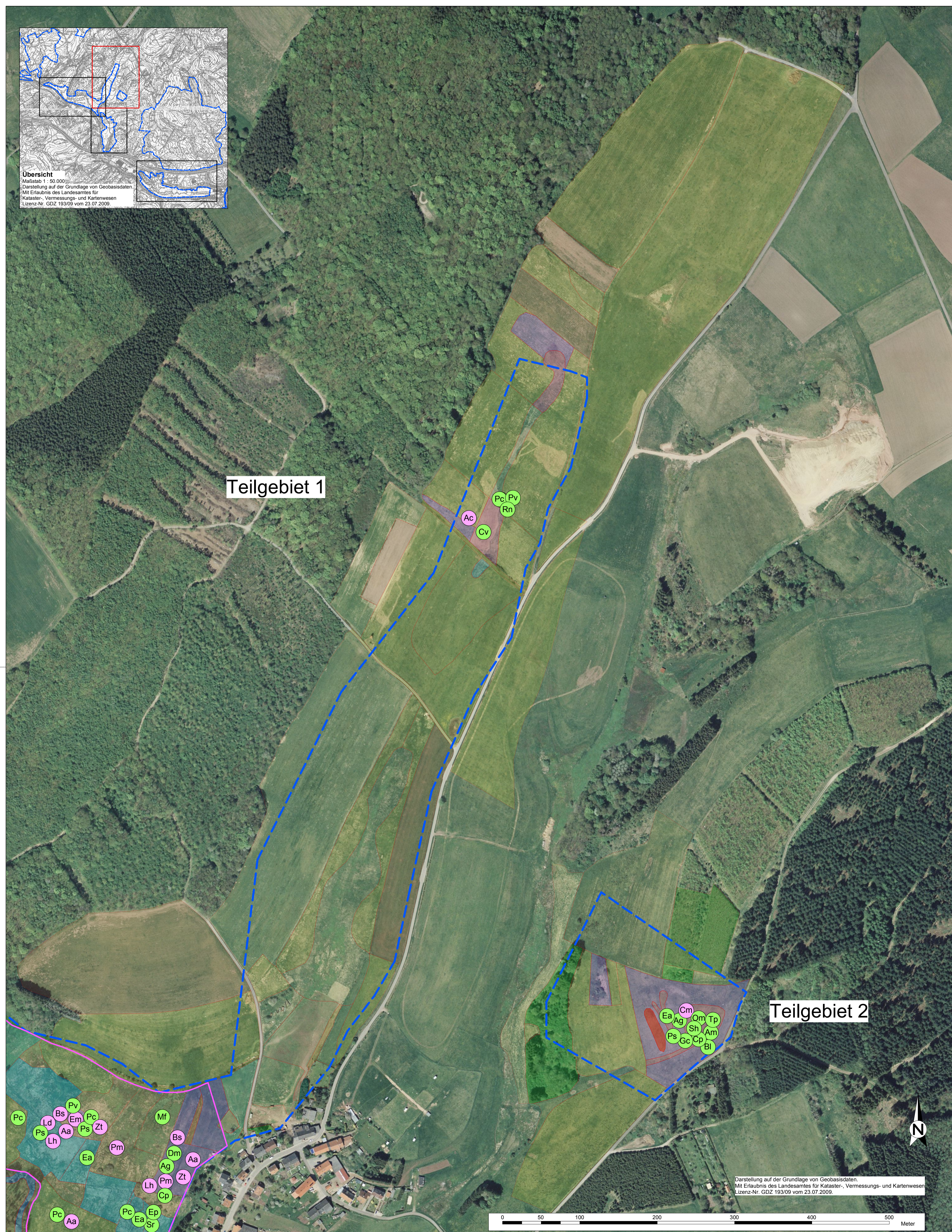


Übersicht
 Maßstab 1 : 50 000
 Darstellung auf der Grundlage von Geobasisdaten
 Mit Erlaubnis des Landesamtes für
 Kataster-, Vermessungs- und Kartenwesen
 Lizenz-Nr. GDZ 193/09 vom 23.07.2009



Legende

Bestand_Bemerkenswerte_wertgebende und geschützte Arten

Pflanzen

- Ag** *Achemilla glaucescens*
(Graugrüner Frauenmantel, Quelle: Bader 2000 & DELATTINIA 2009)
- Am** *Arnica montana*
(Berg-Wohlerleih, Quelle: Bader 2000)
- Bl** *Botrychium lunaria*
(Gewöhnliche Mondraute, Quelle: Bader 2000)
- Cp** *Carex pulicaris*
(Flohesge, Quelle: Caspari 2003, DELATTINIA 2010)
- Cv** *Coeloglossum viride*
(Grüne Hohlzunge, Quelle: Caspari 2004)
- Dm** *Dactylorhiza majalis*
(Breitblättriges Knabenkraut, Quelle: DELATTINIA 2009)
- Ea** *Eriophorum angustifolium*
(Schmalblättriges Wollgras, Quelle: DELATTINIA 2009)
- Ep** *Epipactis palustris*
(Sumpf-Stendelwurz, Quelle: OBK III & DELATTINIA 2009)
- Gc** *Gymnadenia conopsea*
(Mücken-Händelwurz, Quelle: Bader 2000)
- Mf** *Montia fontana agg.*
(Quellkraut, Quelle: DELATTINIA 2008)
- Om** *Orcis morio*
(Kleines Knabenkraut, Quelle: Bader 2000)
- Pc** *Platanthera chlorantha*
(Grüne Waldhyazinthe, Quelle: DELATTINIA 2009)
- Ps** *Pedicularis sylvatica*
(Wald-Läusekraut, Quelle: Bader 2000)
- Pv** *Polygala vulgaris*
(Gewöhnliches Kreuzblümchen, Quelle: DELATTINIA 2009 & Datenbank ZFB 2004)
- Sh** *Scorzonera humilis*
(Niedrige Schwarzwurzel, Quelle: Fritsch 2005)
- Sr** *Salix repens*
(Kriechweide, Quelle: OBK 2006 & DELATTINIA 2009)
- Tp** *Thesium pyrenaicum*
(Wiesen-Leinblatt, Quelle: Caspari 2004)

Schmetterlinge

- Ld** 1060 *Lycaena dispar* *
(Großer Feuerfalter, Quelle: Weicherding 2004)
- Aa** *Argynnis aglaja*
(Großer Perlmutterfalter, Quelle: Caspari 2004 & DELATTINIA 2009)
- Ac** *Aporia crataegi*
(Baumweißling, Quelle: Caspari 2004)
- Bs** *Boloria selene*
(Sumpfwiesen-Perlmutterfalter, Quelle: Weicherding 2004 & DELATTINIA 2009)
- Cm** *Cupido minimus*
(Zwergbläuling, Quelle: Caspari 2005)
- Em** *Erebia medusa*
(Frühlings-Mohrenfalter, Quelle: DELATTINIA 2009)
- Lh** *Lycaena hippothoe*
(Lilagold-Feuerfalter, Quelle: DELATTINIA 2010)
- Pm** *Pyrgus malvae*
(Gewöhnlicher Puzziefalter, Quelle: Caspari 2004 & DELATTINIA 2009)
- Zt** *Zygaena trifolii*
(Sumpfhornklee-Widderchen, Quelle: DELATTINIA 2009)

* Art des Anhanges II der FFH-Richtlinie

- Grenze FFH-Gebiet 6610-301 "Closenbruch" (gem. Gebietsmeldung)
- Grenze FFH-Gebiet 6610-301 "Closenbruch" (gem. Gebietsverordnung)
- Grenze EU-LIFE-Projektfläche "Borstgrasrasen"

FFH-Managementplanung

FFH-Gebiet 6408-302 "Söterbachtal"

Bestandsplan 2

Datum	Aenderung	bearb./gez.	gepr.
Bearbeiter NaturHorizont Planungsbüro Halldorstraße 9 66123 Saarbrücken Tel. 0681/298244 Fax 0681/298499 e-mail: naturhorizont@landscapes.de		Projekt FFH-Managementplanung FFH-Gebiet 6408-302 "Söterbachtal"	
Planinhalt Bestandsplan Wertgebende Arten		Anlage Blatt L 2.4.2	
Maßstab 1 : 2.500		Blattgröße 70x64	
Plan-Nr. 090812/15		Ministerium für Umwelt Keplerstraße 18 66117 Saarbrücken	
Datum 07.10.2009 23.11.2009 03.12.2009	Name SM CA/SM FH	Auttraggeber Ministerium für Umwelt Keplerstraße 18 66117 Saarbrücken	

Darstellung auf der Grundlage von Geobasisdaten.
 Mit Erlaubnis des Landesamtes für Kataster-, Vermessungs- und Kartenwesen
 Lizenz-Nr. GDZ 193/09 vom 23.07.2009.