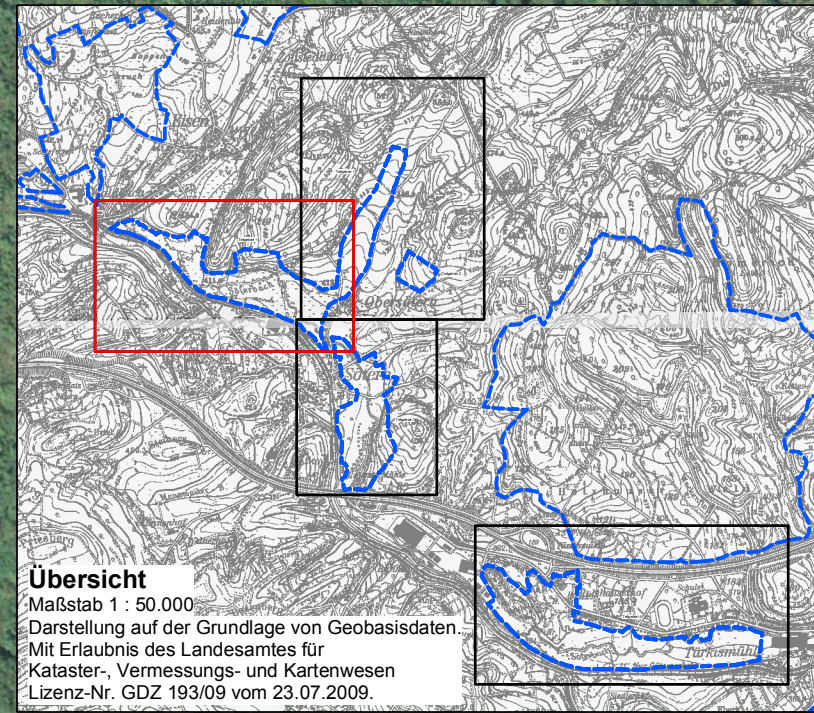


- Grenze FFH-Gebiet 6610-301 "Closenbruch" (gem. Gebietsmeldung)
- Grenze FFH-Gebiet 6610-301 "Closenbruch" (gem. Gebietsverordnung)
- Grenze EU-LIFE-Projektfläche "Borstgrasrasen"



**Legende**

**Bestand, Bemerkenswertes, wertgebende und geschützte Arten**

**Pflanzen**

- **Ag** *Alopecurus pratensis* (Graugrüner Frauenmantel, Quelle: Bader 2000 & DELATTINA 2009)
- **Bi** *Batrachium lanceatum* (Gewöhnliche Mondraute, Quelle: Bader 2000)
- **Cp** *Carex paniculata* (Flohrogge, Quelle: Caspari 2003)
- **Dm** *Dactylorhiza majalis* (Breitblättriges Knabenkraut, Quelle: DELATTINA 2009)
- **Ea** *Eriophorum angustifolium* (Schmalblättriges Wollgras, Quelle: DELATTINA 2009)
- **Ep** *Epipactis palustris* (Stumpf-Schlehdorwurz, Quelle: OBK III & DELATTINA 2009)
- **Mf** *Montia fontana agg.* (Quellkraut, Quelle: DELATTINA 2008)
- **Pc** *Piantanthera chlorantha* (Grüne Waldhyazinthe, Quelle: DELATTINA 2009)
- **Ps** *Pedicularis sylvatica* (Wald-Südkraut, Quelle: Bader 2000)
- **Pv** *Polygala vulgaris* (Gewöhnliches Kreuzblümlchen, Quelle: DELATTINA 2009 & Datenbank ZFB 2004)
- **Sr** *Salix repens* (Krischeneide, Quelle: OBK 2006 & DELATTINA 2009)
- **Tp** *Thesium pyrenaicum* (Wiesen-Lentebell, Quelle: Caspari 2004)

**Schmetterlinge**

- **Ld** 1060 *Lycena dispar* \* (Größer Feuerfalter, Quelle: Weichherding 2004)
- **Aa** *Argynnis aglaja* (Größer Perlmutterfalter, Quelle: Caspari 2004 & DELATTINA 2009)
- **Ac** *Aporia crataegi* (Baumweilung, Quelle: Caspari 2004)
- **Bs** *Boloria selene* (Sumpfwiesen-Perlmutterfalter, Quelle: Weichherding 2004 & DELATTINA 2009)
- **Cm** *Cupido minimus* (Zwergbläuling, Quelle: Caspari 2005)
- **Em** *Erebia medusa* (Frühlings-Möhrenfalter, Quelle: DELATTINA 2009)
- **Lh** *Lycena hippothoe* (Lilagold-Feuerfalter, Quelle: DELATTINA 2010)
- **Pm** *Pyrgus malvae* (Gewöhnlicher Puzosfalter, Quelle: Caspari 2004 & DELATTINA 2009)
- **Zl** *Zygaena trifolii* (Sumpfhornklee-Widderchen, Quelle: DELATTINA 2009)

\* Art des Anhanges II der FFH-Richtlinie

**FFH-Managementplanung**  
**FFH-Gebiet 6408-302 "Söterbachtal"**  
**Bestandsplan 1**

Datum	Änderung	bearb./gez.	gepr.
<b>Bearbeiter</b>		<b>Projekt</b>	<b>Anlage</b>
NaturHorizont Planungsbüro Haldystraße 9 66123 Saarbrücken Tel. 0681298244 Fax 0681298499 e-mail: naturhorizont@landscapes.de		FFH-Managementplanung FFH-Gebiet 6408-302 "Söterbachtal"	NATURA 2000 Blatt L 2.4.1
		<b>Planinhalt</b>	<b>Maßstab</b>
		Bestandsplan Wertgebende Arten	1 : 2.500
		<b>Auftraggeber</b>	
		Ministerium für Umwelt Keplerstraße 18 66117 Saarbrücken	Saarland Ministerium für Umwelt
	<b>Datum</b>	<b>Name</b>	
Bewr.	07.10.2009	SM	
Gez.	23.11.2009	CA/SM	
Gez.	03.12.2009	FH	
Plan Nr. 090812/14			Blattgröße 68x43

Darstellung auf der Grundlage von Geobasisdaten.  
 Mit Erlaubnis des Landesamtes für Kataster-, Vermessungs- und Kartenwesen  
 Lizenz-Nr. GDZ 193/09 vom 23.07.2009.