

Legende

Bestand Lebensraumtypen gem. Anhang I der FFH-Richtlinie

- 91E0 - Auenwald
- 6510 - Extensive Flachlandmähwiese (trocken bis frisch)
- 6510 - Extensive Flachlandmähwiese (feucht bis nass)
- 6410 - Pfeifengraswiese
- 6430 - Feuchte Hochstaudensäume
- 6230 - Borstgrasrasen
- 8150 - Kieselhaltige Schutthalde
- 8230 - Silikalfelsen mit Pioniervegetation
- 3260 - Fließgewässer

BT-6408-302-0099 B **Objektkennung gem. OBK III und Plausibilitätscheck (incl. Erhaltungszustand)**

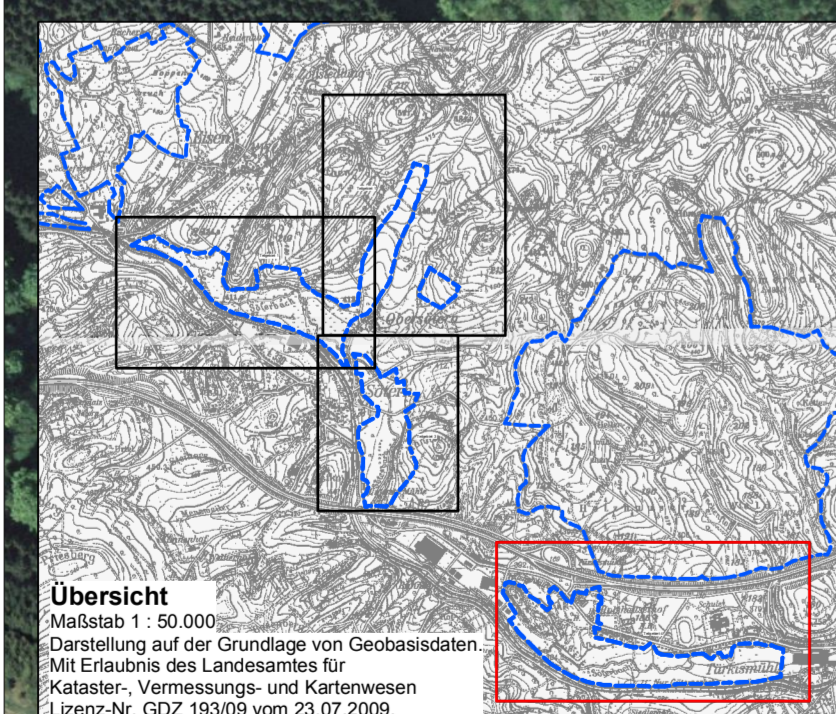
Grenze FFH-Gebiet 6408-302 "Söterbachtal"

**FFH-Managementplanung
FFH-Gebiet 6408-302 "Söterbachtal"**

Bestandsplan 4

a	24.02.2010	Ergänzung Erhaltungszustände	SIM	FH
Datum	Änderung	Ursache	bearb./gepr.	gepr.

Bearbeiter NaturHorizont Planungsbüro Naturstraße 8 66125 Saarbrücken Tel. 0681/386224 Fax 0681/386489 e-mail: naturhorizont@landscapes.de	Projekt FFH-Managementplanung FFH-Gebiet 6408-302 "Söterbachtal"	Anlage Blatt L 2.1.4
	Planinhalt Bestandsplan FFH-Lebensraumtypen	Maßstab 1 : 2.500
Auftraggeber Ministerium für Umwelt Keplerstraße 18 66117 Saarbrücken		Blattgröße 103x60



Darstellung auf der Grundlage von Geobasisdaten.
Mit Erlaubnis des Landesamtes für Kataster-, Vermessungs- und Kartennwesen
Lizenz-Nr. 022/193/09 vom 23.07.2009.

