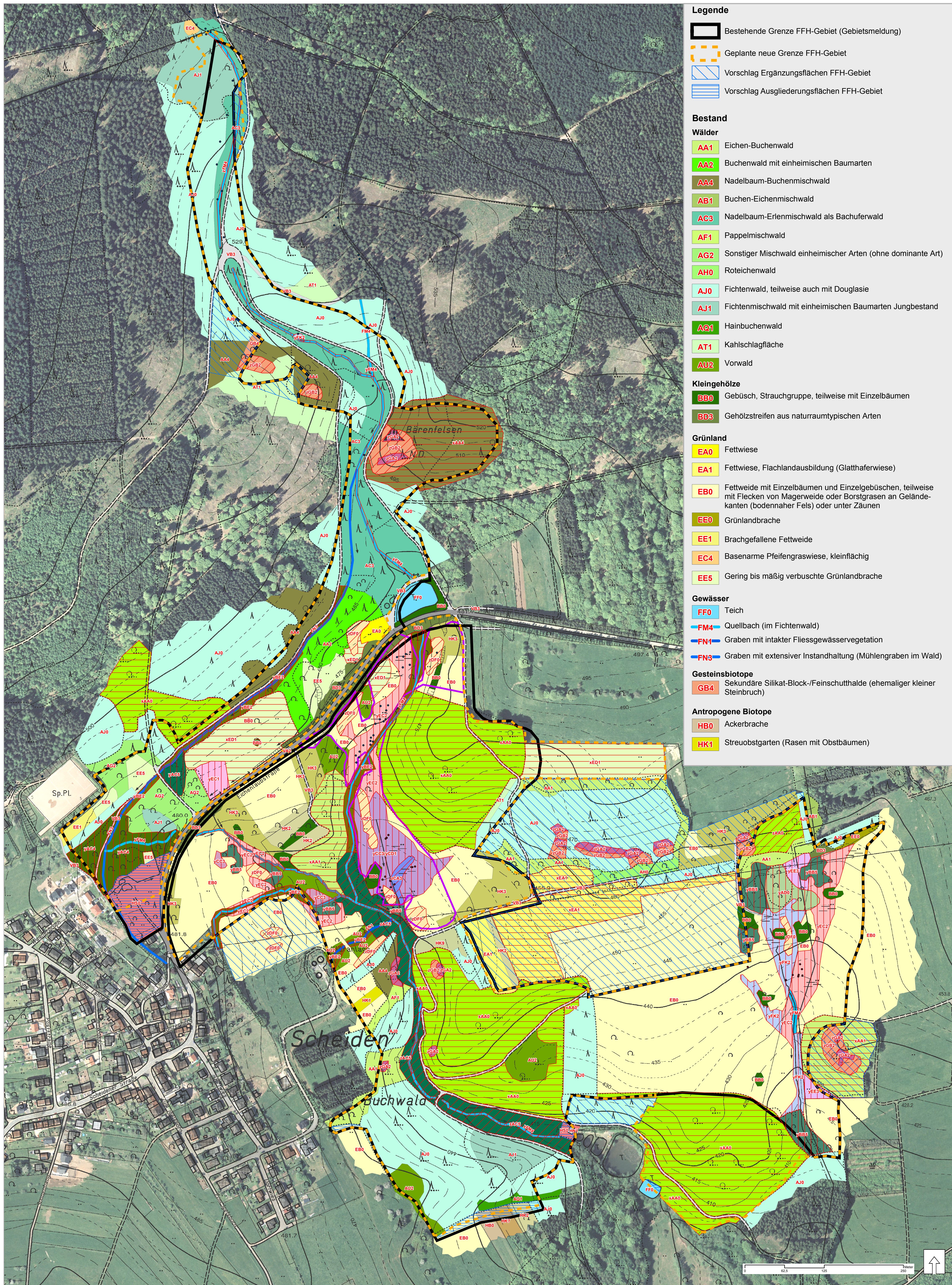
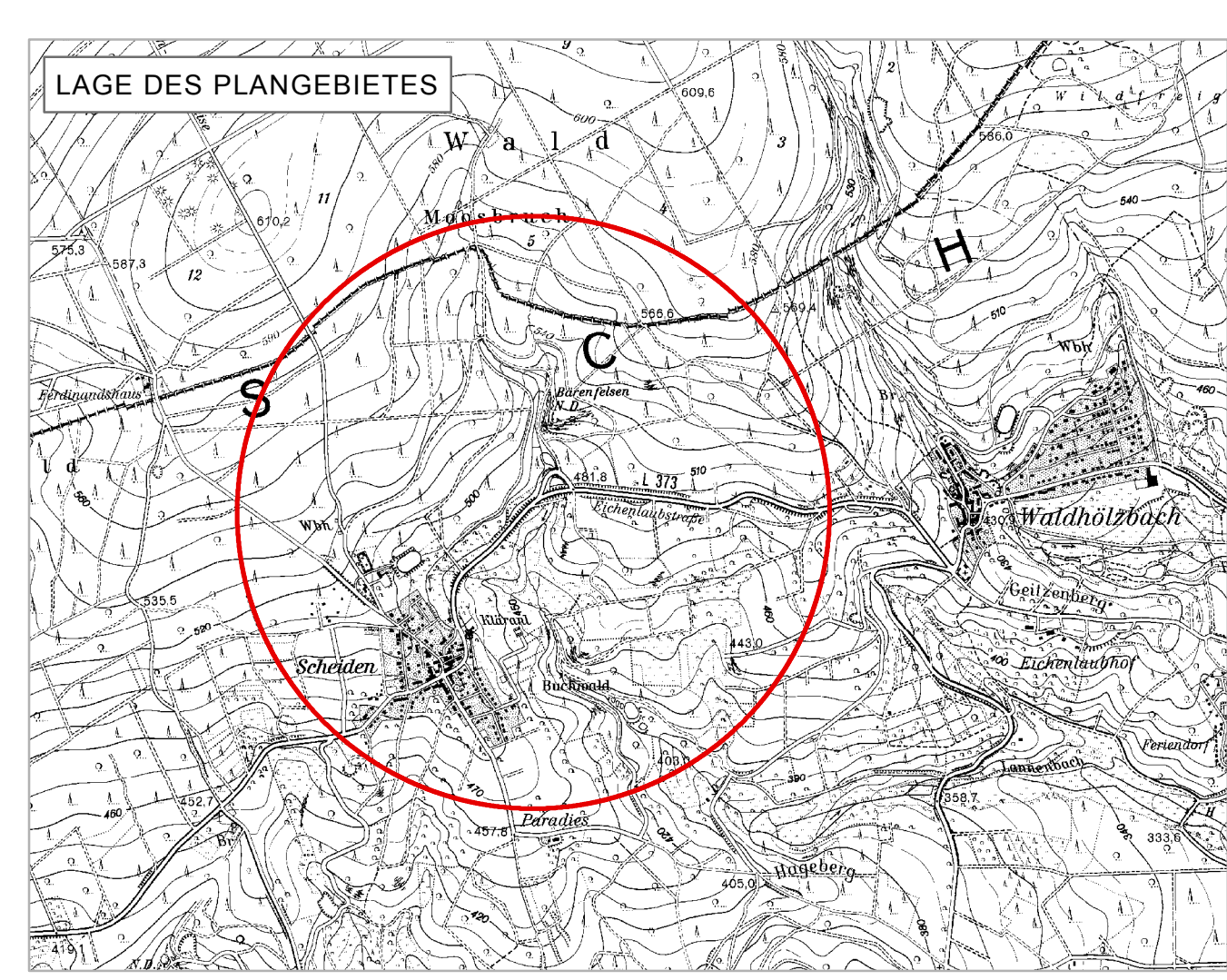


Bestand Biotoptypen



- Legende**
- Bestehende Grenze FFH-Gebiet (Gebietsmeldung)
 - Geplante neue Grenze FFH-Gebiet
 - Vorschlag Ergänzungsflächen FFH-Gebiet
 - Vorschlag Ausgliederungsflächen FFH-Gebiet
- Bestand**
- Wälder**
- AA1 Eichen-Buchwald
 - AA2 Buchenwald mit einheimischen Baumarten
 - AA4 Nadelbaum-Buchenmischwald
 - AB1 Buchen-Eichenmischwald
 - AC3 Nadelbaum-Erlenmischwald als Bachuferwald
 - AF1 Pappelmischwald
 - AG2 Sonstiger Mischwald einheimischer Arten (ohne dominante Art)
 - AH0 Roteichenwald
 - AJ0 Fichtenwald, teilweise auch mit Douglasie
 - AJ1 Fichtenmischwald mit einheimischen Baumarten Jungbestand
 - AQ1 Hainbuchenwald
 - AT1 Kahlschlagfläche
 - AU2 Vorwald
- Kleingehölze**
- BB0 Gebüsch, Strauchgruppe, teilweise mit Einzelbäumen
 - BD3 Gehölzstreifen aus naturraumtypischen Arten
- Grünland**
- EA0 Fettwiese
 - EA1 Fettwiese, Flachlandausbildung (Glatthaferwiese)
 - EB0 Fettwiese mit Einzelbäumen und Einzelgebüsch, teilweise mit Flecken von Magerwiese oder Borstgras an Geländekanten (bodennaher Fels) oder unter Zäunen
 - EE0 Grünlandbrache
 - EE1 Brachgefallene Fettwiese
 - EC4 Basenarme Pfeifengraswiese, kleinflächig
 - EE5 Gering bis mäßig verbuschte Grünlandbrache
- Gewässer**
- FF0 Teich
 - FM4 Quellbach (im Fichtenwald)
 - FN1 Graben mit intakter Fließgewässervegetation
 - FN3 Graben mit extensiver Instandhaltung (Mühlengraben im Wald)
- Gesteinsbiotope**
- GB4 Sekundäre Silikat-Block-/Feinschutthalde (ehemaliger kleiner Steinbruch)
- Antropogene Biotope**
- HB0 Ackerbrache
 - HK1 Streuobstgarten (Rasen mit Obstbäumen)

- HK2 Streuobstwiese
 - HK3 Streuobstweide
 - HK7 Streuobstgartenbrache
 - HK9 Streuobstbrache
 - HN1 Gebäude
 - HS0 Freizeitanlage, privat
- Verkehrs- und Wirtschaftswege**
- VA2 Landstraße
 - VB3 Land- oder forstwirtschaftlicher Weg, befestigt
- Lebensraumtypen gemäß Anhang I der FFH - Richtlinie**
- xAA0 Buchenwald
 - xAA1 Eichen-Buchen-Mischwald
 - xAA4 Nadelbaum-Buchenmischwald
 - xEA1 Fettwiese, Flachlandausbildung (Glatthaferwiese)
 - xED1 Magerwiese
- Geschützte Biotope gemäß § 30 BNatSchG in Verbindung mit § 22 SNG**
- yAG4 Erlenbruchwald
 - yAG5 Grabenbegleitender Erlenwald (Mühlengraben im Wald)
 - yAD0 Birkenwald
 - yBB5 Weiden-Bruch- und Sumpfbüsch
 - yBE2 Erlen-Ufergehölz (entlang Mühlengraben im Wald)
 - yCC3/ yCD1 Biotopkomplex aus bodensaurem Binsumpf mit Rasen-Großseggenried
 - yCC3 Bodensaure Binsumpf
 - yEC1 Nass- und Feuchtwiese
 - yEC2 Nass- und Feuchtwiese
 - yFK2 Sicker-, Sumpfsquelle
 - yEE3 Brachgefallenes Feucht- und Nassgrünland
 - yFM4 Quellbach
- Lebensraumtypen gemäß Anhang I der FFH - Richtlinie und zugleich geschützte Biotope nach § 30 BNatSchG in Verbindung mit § 22 SNG**
- zAA0 Buchenwald
 - zAG5 Bachbegleitender Erlenwald
 - zCA3 Übergangs-, Zwischenmoor, Quellmoor
 - zDF0 Borstgrasrasen
 - zGA2 Natürlicher Silikatfels, überwiegend in kleinräumiger, nicht differenzierter Verzahnung mit natürlichen Silikat-Block-/Feinschutthalde (zGB2)
 - zGB2 Natürliche Silikat-Block-/Feinschutthalde
- Zusätzliche Kennzeichnung der Lebensraumtypen gemäß Anhang I der FFH - Richtlinie und geschützte Biotope gemäß § 30 BNatSchG in Verbindung mit § 22 SNG**
- x Lebensraumtypen gemäß Anhang I der FFH - Richtlinie
 - y Geschützte Biotope gemäß § 30 BNatSchG in Verbindung mit § 22 SNG
 - z Lebensraumtypen gemäß Anhang I der FFH - Richtlinie und zugleich geschützte Biotope nach § 30 BNatSchG in Verbindung mit § 22 SNG
- Nachrichtliche Übernahme**
- Pflegeflächen und Flächen mit Bewirtschaftungsverträgen**
- Vertragsnaturschutzflächen gemäß ELER
 - Förderung von artenreichem Dauergrünland, Beweidung



MABSTAB 1:2500	PROJEKTBEZEICHNUNG ZFB-FFH-LAN-10-048	PLANGRÖSSE 85cm x 95cm
BEARBEITUNGSSTAND Dezember 2013	PROJEKTLITER Dipl.-Geogr. M. Habermeier	BEARBEITUNG Dipl.-Geogr. M. Siersdorfer Dipl.-Geogr. A. Groß

FFH - Managementplan Lannenbachaue bei Scheiden und Umgebung - Bestand Biotoptypen -