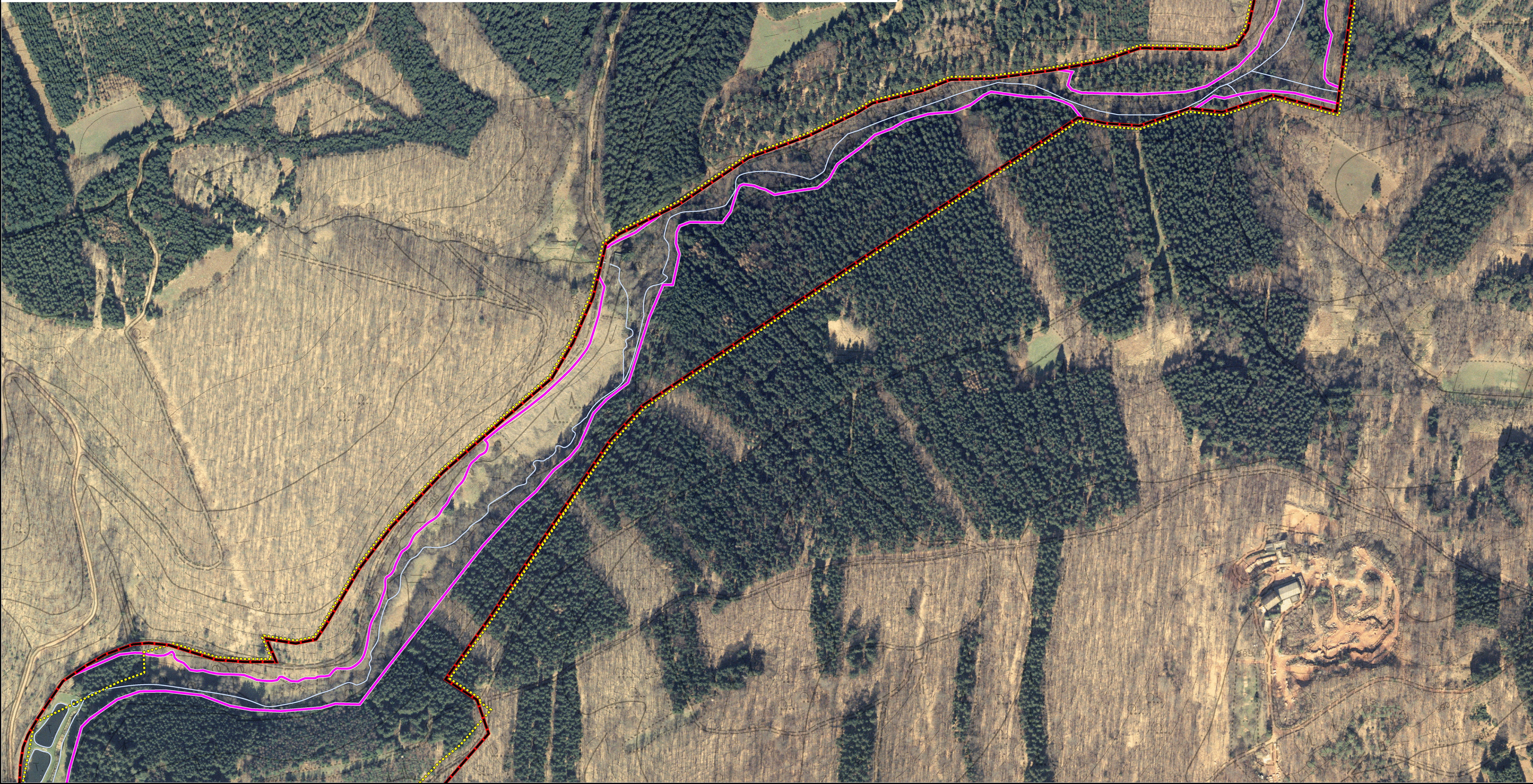
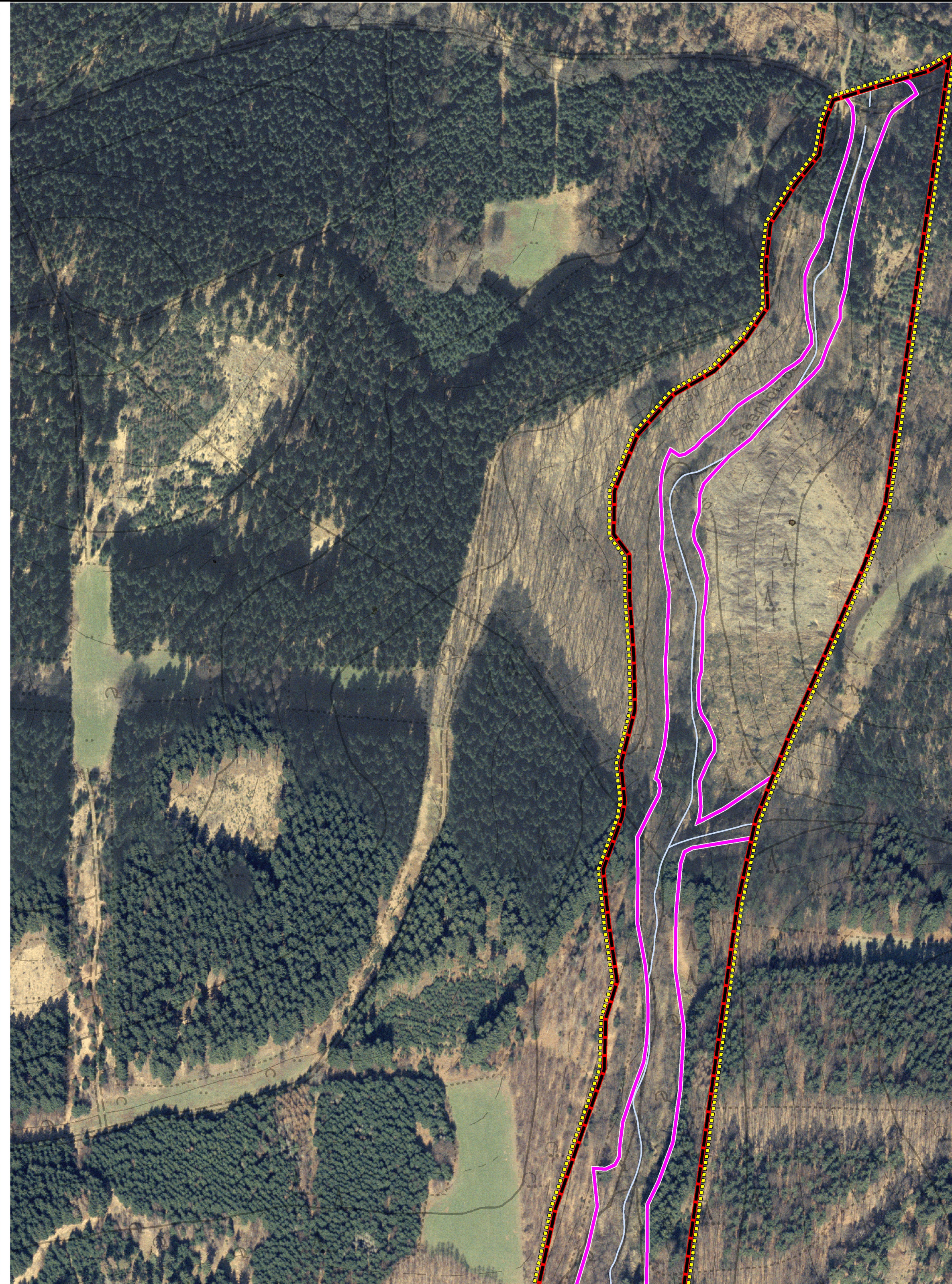


Fundstellen planungsrelevanter Arten:

- Peucedanum palustre
- Eriophorum angustifolium
- Menyanthes trifoliata

Quellen: eigene Erhebungen 2012-2013



Legende

- FFH-Lebensraumtyp
- 7140 Übergangs- oder Zwischenmoor der planaren bis submontanen Stufe
 - Geschützte Biotop gem. Paragraph 30 BNatSchG

- Grenze des FFH-Gebietes gemäß Meldung an die EU
- Vorschlag für neuen Grenzverlauf

<p>Auftraggeber</p> <p style="text-align: right;">Saarland Ministerium für Umwelt und Verbraucherschutz</p>	
<p>Maßstab</p> <p>1 : 2000</p>	<p>Projekt</p> <p>Natura 2000-Managementplanung 2012</p>
<p>Datum</p> <p>11.02.2015</p>	<p>Änderung</p> <p>FFH- und Vogelschutzgebiet 6405-302 „Saarhölzbachtal und Zunkelsbruch“</p>
<p>Bearbeitung</p> <p>Dr. Mees Büro für Ökologie und Planung Altforwellerstr. 12 66740 Saarhölze Tel.: 06831/46378 Fax: 06831/2228 email: Stephan.Mees@t-online.de</p>	<p>Planinhalt</p> <p>FFH-Lebensraumtypen und geschützte Biotop gem. Paragraph 30 BNatSchG</p>
	<p>Plan-Nr.</p> <p>2.1</p>