

# Legende

- Vorschlag zur endgültigen Gebietsabgrenzung
- Planbereich
- Alte Schutzgebietsabgrenzung
- Flächenabgrenzung Konflikte
- Flächenabgrenzung Maßnahmen

## Konflikte:

Konflikte werden in der Karte mit einem roten Pfeifer dargestellt

- K1: Verbuschung / Nutzungsaufgabe
- K2: Ablagerung
- K3: Intensivierung der Landwirtschaft / Grünlandbruch
- K4: Wasserkraft von Stillgewässern
- K5: Eutrophierung
- K6: Intensive Forstwirtschaft
- K7: Neophyten
- K8: Verunfällung von Wildkatzen im Straßenverkehr

## Maßnahmen:

Maßnahmen werden in der Karte mit einem blauen Pfeifer dargestellt. Entwicklungsmaßnahmen sind durch den Prefix "E-" gekennzeichnet. Maßnahmen die zum Teil Erhaltungs- und zum Teil Entwicklungsmaßnahmen darstellen sind durch das Prefix "(E)" gekennzeichnet. Eine klare Trennung nach Erhaltungs- bzw. Entwicklungsmaßnahme erfolgt in diesem Falle in der Kartenarstellung.

### Maßnahmen im Offenland:

- OL01: Beibehaltung extensiver (Pferde-)Beweidung mit Mahd (Mahweidenutzung)
- (E)-OL02: Extensive Mahd / Extensivierung der Grünlandbereiche → *Erhaltungsmaßnahme auf allen Lebensraumtypen, Entwicklungsmaßnahme auf Nicht-LRT-Grünlandflächen*
- OL03: Freisetzung verbraucher Offenlandbereiche
- OL04: Erhalt des strukturreichen Offenlandes → *Zielart: Neuntöter*
- OL05: Vermeidung von Eutrophierung durch Ablagerungen
- (E)-OL06: Entwicklung von Magergrünland auf Ackerstandorten

### Maßnahmen im Wald:

- W01: Erhalt der Strukturvielfalt inkl. Totholz in Altholzbeständen → *Zielarten: Vögel, Fledermäuse, Käfer*
- (E)-W02: Extensivierung der Forstwirtschaft / weitere Förderung von Alt- und Totholz
- E-W03: Entfernung von Nadelholzern u. a. im Umfeld von Dolinen und Mardellen
- E-W04: Waldumwandlung von Nadelwald in standortypischen Laubwald
- E-W05: Entfernung von standortfremden Gehölzen und Entwicklung heimischer Laubbaumarten.

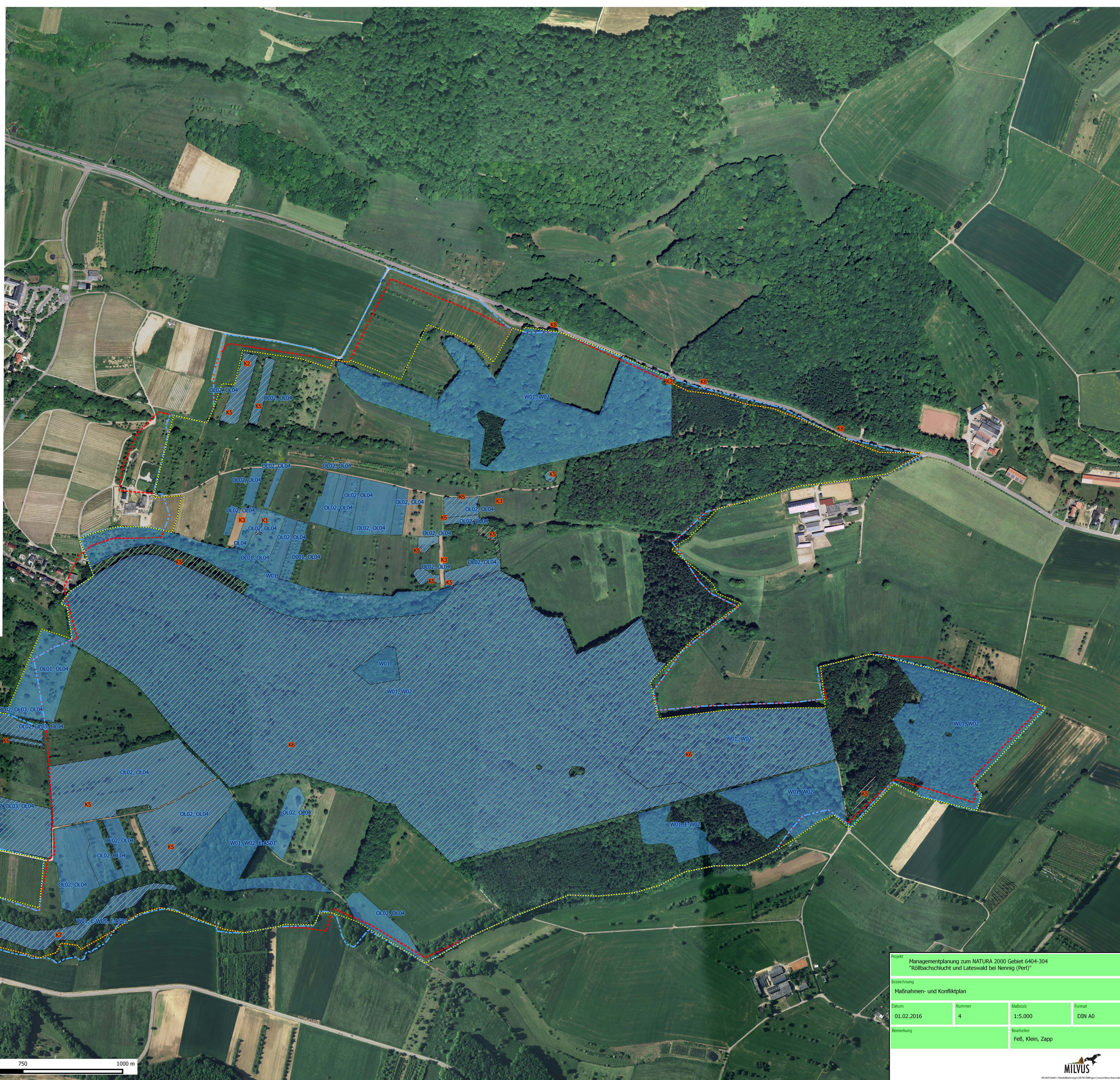
### Maßnahmen im Steinbruch:

- SB01: Offenhaltung des Steinbruchs (Schutz vor Verbuschung) → *Sicherung besonderer Standorte und besonderer Temporärgewässer für Reptilien und Amphibien*
- SB02: Anlage von Kleingewässern mit hoher Wasserkraft → *Zielarten: Kammmolch, Gelbbauchunke*

### Artenschutzmaßnahmen:

- E-AS01: Anlage von künstlichen Kleingewässern als Laichhabitat für Amphibien
- \*E-AS02: Errichtung von Horstschutzzonen für störungsempfindliche Großvögelarten
- E-AS-WK01: Schaffung einer Querungshilfe für die Wildkatze
- \*E-AS-WK02: Keine vollständige Entnahme von Restholz (z.B. Kronenholz, Wurzelsteller) → *Zielarten: Wildkatze*
- \*AS-WK03: Abschussverbot wildfärbener Katzen

Bemerkung: Mit \* markierten Bereiche gelten allgemein im gesamten Schutzgebiet.



Projekt: Managementplanung zum NATURA 2000 Gebiet 6404-304 "Röhlbachschlucht und Lateswald bei Nennig (Perf)"			
Bezeichnung: Maßnahmen- und Konfliktplan			
Datum: 01.02.2016	Nummer: 4	Maßstab: 1:5.000	Format: DIN A0
Bemerkung:		Bearbeiter: Feß, Klein, Zapp	

