

# Legende

- Vorschlag zur endgültigen Gebietsabgrenzung
- Planbereich
- Alte Schutzgebietsabgrenzung

- ### Wälder
- AA0 - Buchenwald
  - AA1 - Eichen-Buchenwald
  - AB9 - Hainbuchen-Eichenwald
  - AC6 - Erlen-Sumpfwald
  - AD0 - Birkenwald
  - AF0 - Pappelwald
  - AG0 - Wald aus einer sonstigen heimischen Laubbaumart
  - AG1 - Laubmischwald aus mehreren einheimischen Laubbaumarten
  - AJ4 - Fichtenmischwald mit Laub- und Nadelhölzern
  - AL1 - Douglasienwald
  - AM2 - Bachbegleitender Eschenwald
  - AM4 - Eschen-Schlucht bzw. Hangschuttwald

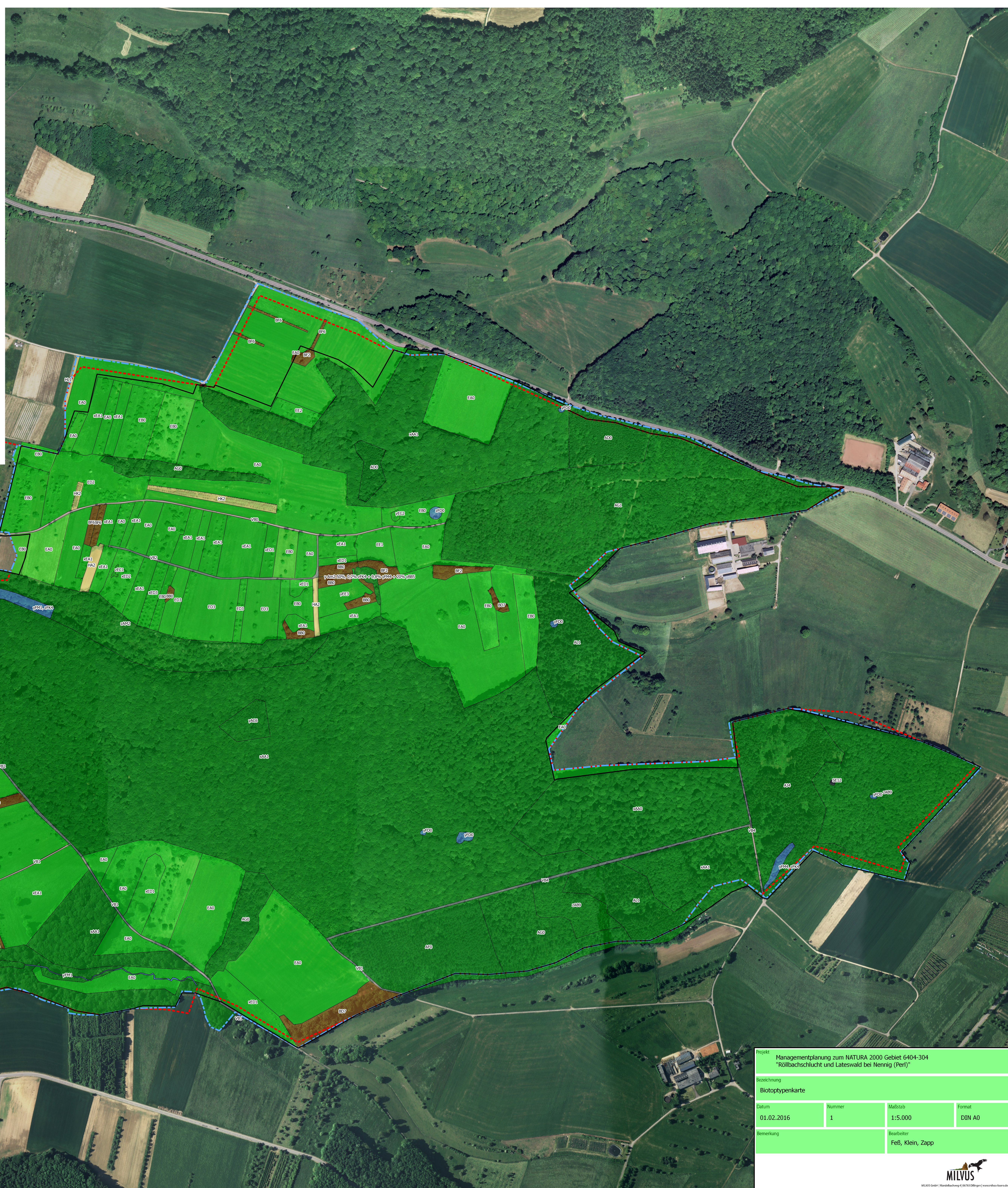
- ### Gehölze
- BB0 - Gebüsch
  - BD7 - Baumhecke
  - BF0 - Baumgruppe, Baumreihe
  - BF1 - Baumreihe
  - BF2 - Baumgruppe
  - BF6 - Obstbaumreihe

- ### Grünland
- EA0 - Wiese
  - EA1 - Glatthawiese
  - EB0 - Fettweide
  - EC1 - Nass- und Feuchtweide
  - EC2 - Nass- und Feuchtweide
  - ED1 - Magerweide
  - ED2 - Magerweide
  - ED3 - Magere Mähweide
  - EE1 - Brachgefallene Wiese
  - EE2 - Brachgefallene Weide
  - EE3 - Brachgefallenes Nass- und Feuchtgrünland

- ### Moore, Sümpfe
- CD1 - Rasen-Großseggenried
- ### Anthropogene Biotope
- HA2 - Wildacker
  - HJ0 - Garten, Baumschule
  - HK2 - Obstwiese, Streuobstwiese
  - HL0 - Weinberg
  - HL1 - Bewirtschafteter Weinberg
  - HN3 - Ruine
- ### Siedlungsflächen, Ver- und Entsorgungsanlagen
- SE12 - Sendemast, Funkturm
- ### Verkehrs- und Wirtschaftswege
- VA2 - Bundes-, Landes-, Kreisstrasse
  - VB0 - Wirtschaftsweg
  - VB1 - Feldweg, befestigt
  - VB2 - Feldweg, unbefestigt
  - VB4 - Waldweg
- ### Gewässer
- FD0 - stehendes Kleingewässer
  - FK4 - Tuffquelle
  - FM1 - Bachoberlauf im Mittelgebirge
- ### Felsen, Abgrabungen
- GA3 - Sekundäre Kalkfelsen, -felswände, -felsklippen
  - GC1 - Kalksteinbruch

### Bemerkung:

Die in der Karte dargestellten Abkürzungen beziehen sich auf den saarländischen Biotoptypenkatalog. Nach dem §22 des SNG geschützte Biotoptypen sind durch das Präfix "y" gekennzeichnet. Biotoptypen die FFH-Lebensraumtypen entsprechen sind durch das Präfix "x" gekennzeichnet. Biotoptypen, die sowohl dem §22 des SNG entsprechen als auch FFH-Lebensraumtypen darstellen sind durch das Präfix "z" gekennzeichnet.



Projekt: Managementplanung zum NATURA 2000 Gebiet 6404-304 "Röhlbachschlucht und Lateswald bei Nennig (Perf)"			
Bezeichnung: Biotoptypenkarte			
Datum: 01.02.2016	Nummer: 1	Maßstab: 1:5.000	Format: DIN A0
Bemerkung:		Bearbeiter: Feß, Klein, Zapp	

