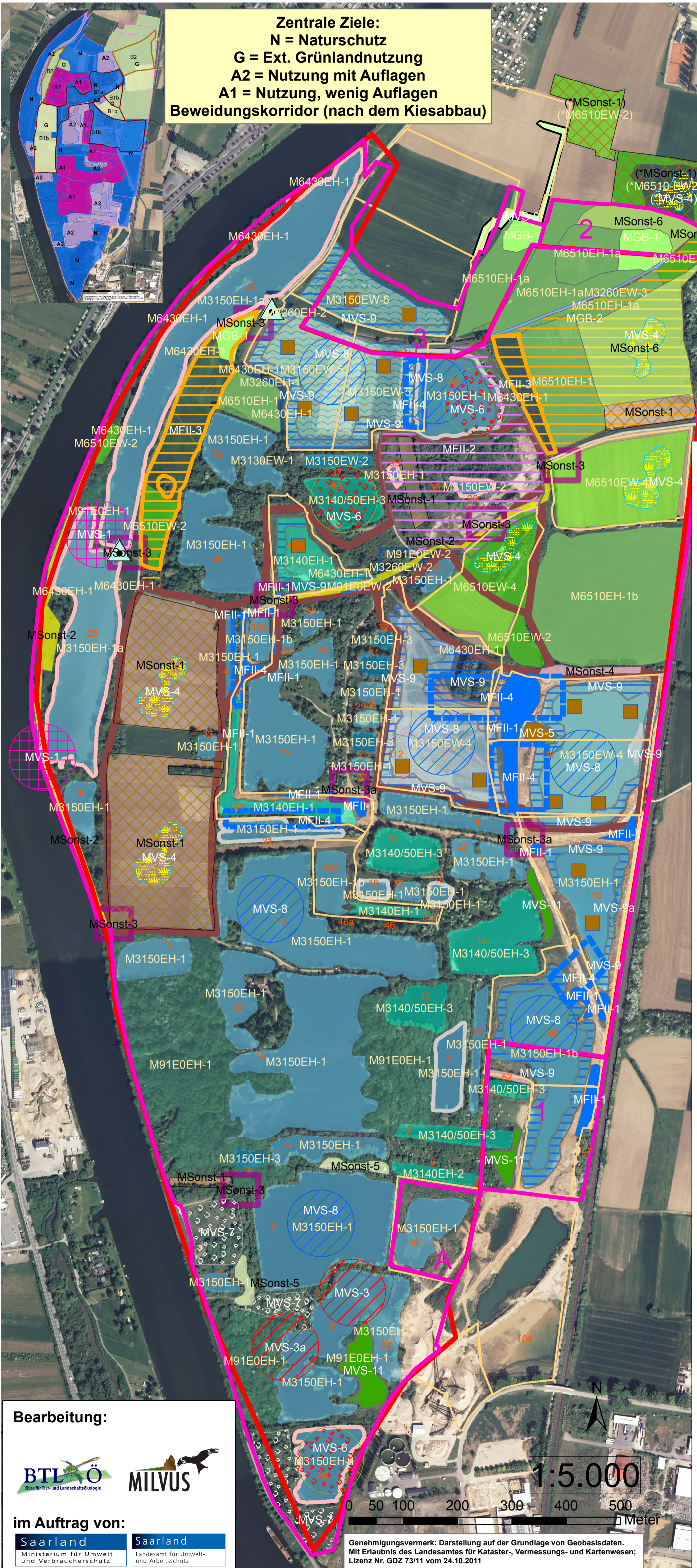


Zentrale Ziele:
N = Naturschutz
G = Ext. Grünlandnutzung
A2 = Nutzung mit Auflagen
A1 = Nutzung, wenig Auflagen
Beweidungskorridor (nach dem Kiesabbau)

**FFH-Managementplan
 NATURA 2000-Gebiet
 6404-303
 "Moselau bei Nennig"
 Karte 3:
 Zentrale Ziele+
 Maßnahmen**

Maßnahmen - Gesamtgebiet:
 - ganzjähriges Verbot der Wasservogeljagd
 - Verbot der lauten, akustischen Kormoran-Vergrämung (in A1-Zone sind Abwehr-Bänder erlaubt!)
 - Beobachtungsstation/Fledermaursturm!
 - gezieltes Monitoring (Arten/Gewässer!)
 - Besucherlenkung/Ökopädagogik/Touris.
 - opt. Gestaltung der neuen Gewässer
 - weitere Anwendung beispielhafte
 Feinplanung Kleingewässer NABU-Stiftung



- Legende**
- Planungsgebiet
 - Grenze FFH-Gebiet Meldung
 - Abgrenzung der Abbaufelder zur Kiesgewinnung
- Maßnahmen für FFH-AnhangII-Arten:**
- MFII-1 - Anlage von Kleinstgewässern (EH-Gelbbauchunke)
 - MFII-2 - Beweidung (Var.2=kleinflächiger) u.a. Gelbbauchunke (EH/EW)
 - MFII-3 -Extensive Grünlandnutzung+Kleinstrukturen (EW-Gr. Feuerfalter)
 - MFII-4 - Gewässerverbund, flächig, Flachwasserzonen (EW)
 - MFII-4a - Gewässerverbund, punktuell (EW)
- Maßnahmen für VSRL-Anhang1-Arten:**
- MVS-1 - Beruhigung/Wegerückbau (EW)
 - MVS-2 - Ergänzung der Abschirmpflanzung (EW)
 - MVS-3 - Erhalt relativ beruhigter Gewässer (EH), 3a= Rückführung (EW)
 - MVS-4 - Anlage Flutmulden/Blänken (EH-Limikolen), (* = außerh.)
 - MVS-5 - optimierte Entwicklung von Inselstrukturen (EW)
 - MVS-6 - Reduktion Gehölzsukz. an bes. wichtigen Gewässern (EH)
 - MVS-7 - Reduktion Gehölzsukz. (EW - Neuntöter+Zauneidechse)
 - MVS-8 - Erhalt der Gewässergröße (EH)
 - MVS-11 - Erhalt hochwüchsiger Gehölzbestände (EH)
 - MVS-9 - Entwicklung ausgedehnter Flachwasserbereiche (EW)
 - MVS-9a - Entwicklung von Flachwasserbereichen (terrassenartig) (EW)
 - MVS-10 - Ausbringen künstlicher Inseln (Kiesflöße) (EW)
- Maßnahmen für FFH-Anhang II- und Anh. IV-Arten:**
- Monitoring-Kammolch/Fische (FFH II)
 - Monitoring Zierliche Moosjungfer (FFH IV)
- Maßnahmen für §30-Biotopflächen**
- MGB-1 - Extensive Nutzung von Nasswiesen
 - MGB-2 - Erhalt/extensive Unterhaltung von Gräben
- Maßnahmen - Sonstiges/Gesamtgebiet:**
- MSonst-1 - Umwandlung von Ackerflächen in Grünland (* = außerh.)
 - MSonst-2 - Beruhigung (flächig/linear)
 - MSonst-3 - Stationen/Besucherlenkung (Fortschreibung d. Konzeptes)
 - MSonst-4 - Standortger. Entwicklung von Ufergehölzen (Entf. d. Pappeln)
 - MSonst-5 - "Grünland" offen halten
 - MSonst-6 - Extensivierung der Grünlandnutzung
 - Flächen/Korridor für ein größeres Beweidungsprojekt
 - weitere Flächen für ein größeres Beweidungsprojekt
- Maßnahmen für die FFH-Lebensraumtypen:**
- M3130EW-1 - Entwicklung nährstoffarmer Ufer (3130-Bereich Gew.38)
 - M3140EH-1 - Erhalt günstig ausgebildeter Gewässer mit Characeen
 - M3140EH-2 - Erhalt genutzter Gewässer mit Characeen
 - M3140/50EH-3 - Erhalt günstig ausgebildeter Stillgewässer mit Veg.
 - M3150EH-1 - Erhalt günstig ausgebildeter Stillgewässer mit Veg.
 - M3150EW-2 - Optimierung ungünstig ausgeb. Stillgew. mit Veg.
 - M3150EH-3 - Optimierung intensiver genutzter Gewässer
 - M3150EH-4 - Entwicklung zu günstigen Stillgew. mit Veg. (Abbau)
 - M3150EW-5 - Optimierte Entwicklung geplanter Gewässer
 - M3260EH-1 - Erhalt des Nenniger Baches
 - M3260EW-3 - Erhalt u. Optimierung von Gräben
 - M6430EH-1 - Erhalt von Staudenfluren (Pflagemahd)
 - M6510EH-1 - Extensive Grünlandnutzung
 - M6510EW-2 - Extensivierung der Grünlandnutzung (* =außerh.)
 - M6510EW-3 - Extensivierung der Grünlandnutzung (D-Wiesen)
 - M6510EW-4 - Entwicklung von Stromtalwiesen nach dem Kiesabbau
 - M91E0EH-1 - Erhalt von Auwald (keine Nutzung)
 - M91E0EW-2 - Umbau von Pappelbeständen in Auwald
 - M3260EW-2 - Rückbau von Verrohrungen
- rote Nr. = lfd. Gew.-Nummerierung Stand 2013

Bearbeitung:

 im Auftrag von:

1:5.000
 0 50 100 200 300 400 500
 Meter

Genehmigungsvermerk: Darstellung auf der Grundlage von Geobasisdaten.
 Mit Erlaubnis des Landesamtes für Kataster-, Vermessungs- und Kartenwesen;
 Lizenz Nr. GDZ 73/11 vom 24.10.2011