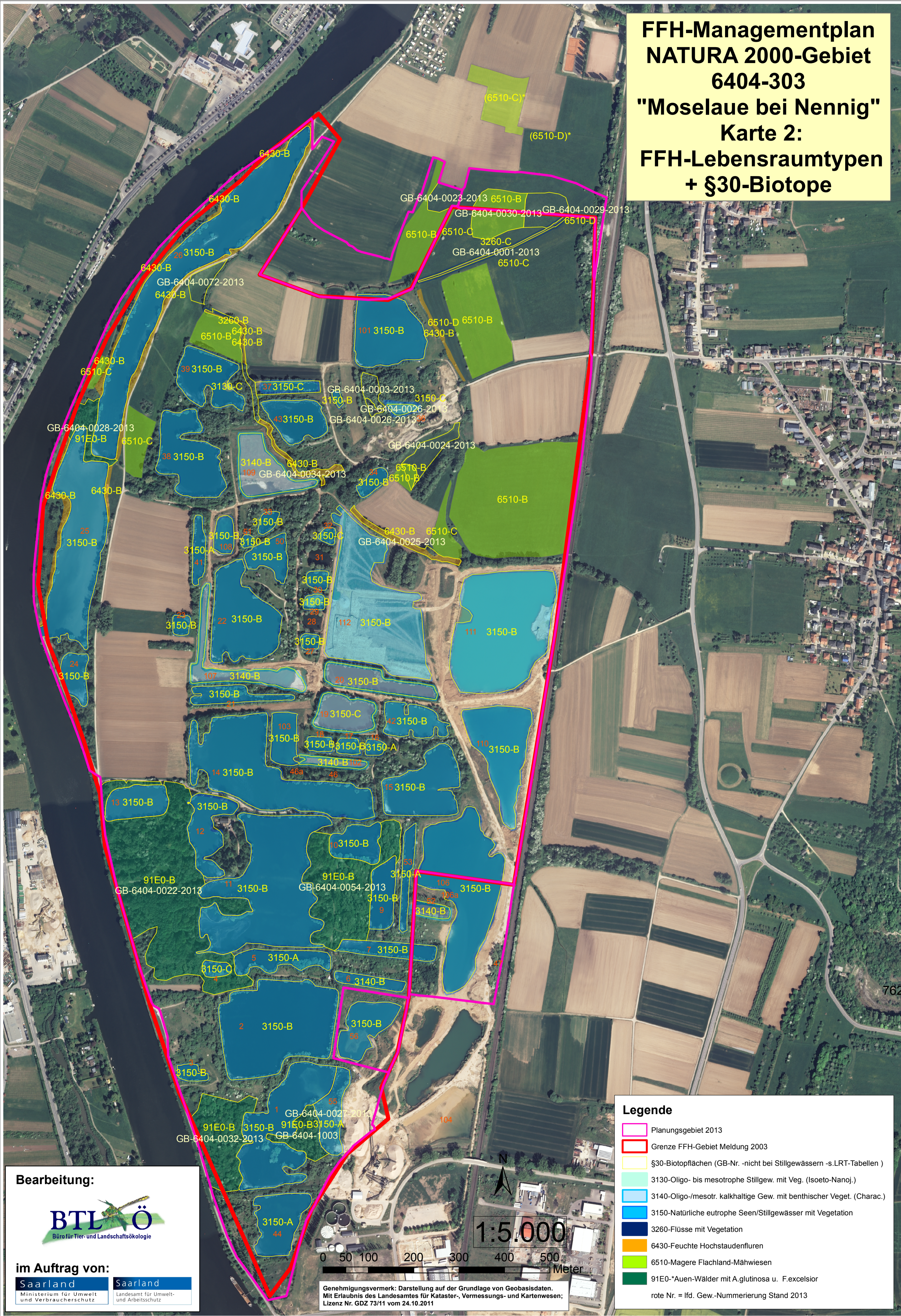


FFH-Managementplan NATURA 2000-Gebiet 6404-303 "Moselaue bei Nennig" Karte 2: FFH-Lebensraumtypen + §30-Biotope



- Legende**
- Planungsgebiet 2013
 - Grenze FFH-Gebiet Meldung 2003
 - §30-Biotopflächen (GB-Nr. - nicht bei Stillgewässern -s.LRT-Tabellen)
 - 3130-Oligo- bis mesotrophe Stillgew. mit Veg. (Isoeto-Nanoj.)
 - 3140-Oligo-/mesotr. kalkhaltige Gew. mit benthischer Veget. (Charac.)
 - 3150-Natürliche eutrophe Seen/Stillgewässer mit Vegetation
 - 3260-Flüsse mit Vegetation
 - 6430-Feuchte Hochstaudenfluren
 - 6510-Magere Flachland-Mähwiesen
 - 91E0-*Auen-Wälder mit A.glutinosa u. F.excelsior
 - rote Nr. = lfd. Gew.-Numerierung Stand 2013

Bearbeitung:

BTL Ö
Büro für Tier- und Landschaftsökologie

im Auftrag von:
Saarland Saarland
Ministerium für Umwelt und Verbraucherschutz Landesamt für Umwelt- und Arbeitsschutz

Genehmigungsvermerk: Darstellung auf der Grundlage von Geobasisdaten.
Mit Erlaubnis des Landesamtes für Kataster-, Vermessungs- und Kartenwesen;
Lizenz Nr. GDZ 73/11 vom 24.10.2011

1:5.000
0 50 100 200 300 400 500
Meter

762