

Lebensraumtypen nach Anhang-I FFH-Richtlinie

Lebensraumtyp	FFH-Code
Fließgewässer mit flutender Wasservegetation	3260
Trockene Heiden/Silikatfelsen mit Felsspaltenveg.	4030/8220
Silikatschutthalden der kollinen bis montanen Stufe	8150
Silikatfelsen mit Felsspaltenvegetation	8220
Hainsimsen-Buchenwälder	9110
Waldmeister-Buchenwälder	9130
Sternmieren-Eichen-Hainbuchenwälder	9160
Erlen-Eschen- und Weichholzaunenwälder	*91E0

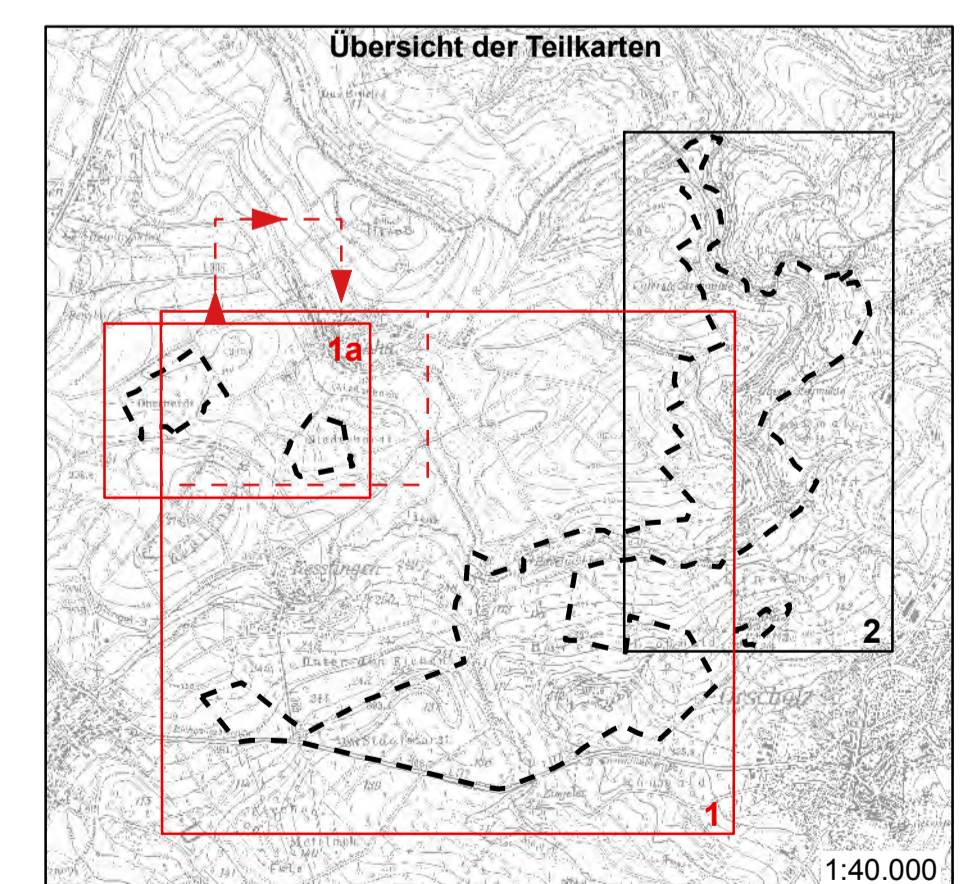
Bewertung des Erhaltungszustandes
 A = hervorragend C = mittel bis schlecht
 B = gut

Arten nach Anhang-II FFH-Richtlinie

Arten	FFH-Code
Grünes Besenmoos (<i>Dicranum viride</i>), Fundpunkt	1381
Großer Feuerfalter (<i>Lycaena dispar</i>), Fundpunkt	1060
Bechstein Fledermaus (<i>Myotis bechsteinii</i>), Fundpunkt	1323
Großes Mausohr (<i>Myotis myotis</i>), Fundpunkt	1324

	Groppe (<i>Cottus gobio</i>), Lebensstätte	1163
--	--	------

- Gebietsgrenzen**
- Darstellungsbereich MaP
 - NSG "Bärenfels", gleichzeitig Naturwaldzelle (Verordnung über die NSG "Naturwaldzellen im Saarland")
 - Natura 2000-Gebietsgrenze (gemeldet)
 - Vorschlag Erweiterung Natura 2000-Gebiet



Projekt: Managementplan für das FFH- und Vogelschutzgebiet 6404-302 „Leuktal, Krautfelsen u. Bärenfels bei Orscholz“		
Titel: Lebensraumtypen nach Anh. I		
Nr.:	2(1)	Maßstab: 1 : 5000
Auftraggeber: Ministerium für Umwelt und Verbraucherschutz - Saarbrücken	Datum: 12/2014	Bearb.: Vogt-Ros., Fritsch Gez.: Fritsch
naturplan		
An der Eschalmühle 30, 64297 Darmstadt Tel.: 0 61 51 / 99 79 89, Fax: 27 38 50 e-mail: info@naturplan.net		

