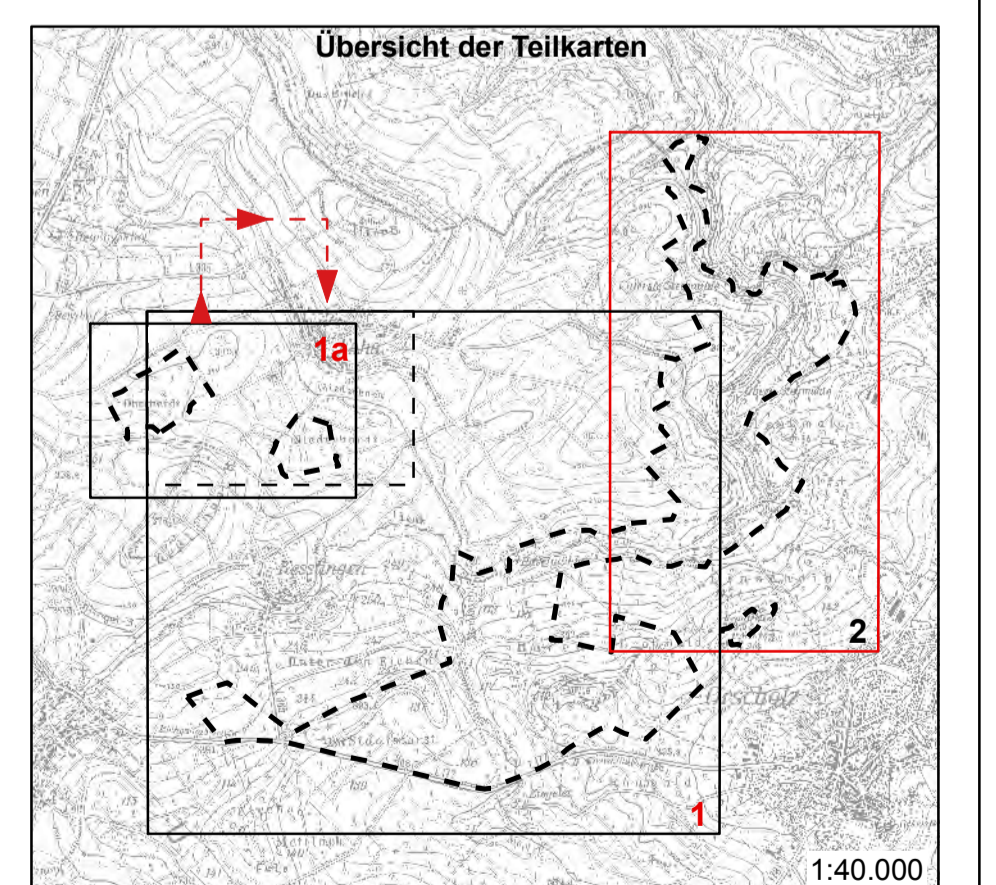


- Wälder**
- Buchenwälder (AA)
  - Eichenwälder (AB)
  - Erlenwälder (AC)
  - Pappelwälder (AF)
  - Eschenwälder (AM)
  - Ahornwälder (AR)
  - Sonstige Laubwälder (AG)
  - Fichtenwälder (AJ)
  - Kiefernwälder (AK)
  - Douglasienforste (AL)
  - Lärchenwälder (AS)
  - Aufforstungen u. Naturverjüngerungen
  - Waldränder (AV)
- Gehölze**
- Feldgehölze (BA)
  - Hecken (BD)
- Röhrichte und Hochstaudenfluren**
- Röhrichte (CF)
  - Hochstaudenfluren (LB)
- Grünland**
- Wiesen (EA)
  - Fettweiden (EB)
  - Grünlandbrachen (EE)
- Gewässer**
- stehende Kleingewässer (FD) u. Teiche (FF)
  - Quellen (FK) u. Bäche (FM)
- Felsen und Blockschutthalden**
- Felsen u. Felswände (natürlich) (GA)
  - Felsen u. Felswände (natürlich) (GA) verzahnt Trocken Heiden (DA)
  - Blockschutthalden (GB)
  - Steinbrüche (GC)
- Anthropogene Biotope**
- Äcker (HA) u. Bracheflächen (Deponien) (HW)
- Siedlungsflächen**
- Siedlungsflächen u. Wohngebiete (SB)
- Wege u. Straßen**
- Verkehrswege (VA) u. Wirtschaftswege (VB)

- Gebietsgrenzen**
- Darstellungsbereich MaP
  - NSG "Bärenfels", gleichzeitig Naturwaldzelle (Verordnung über die NSG "Naturwaldzellen im Saarland")
  - Natura 2000-Gebietsgrenze (gemeldet)
  - Vorschlag Erweiterung Natura 2000-Gebiet



Projekt: <b>Managementplan für das FFH- und Vogelschutzgebiet 6404-302 „Leuktal, Krautfelsen u. Bärenfels bei Orscholz“</b>		
Titel:		Nr.: 1(2)
Maßstab:		1 : 5000
Auftraggeber:		Datum: 10/2014
Ministerium für Umwelt und Verbraucherschutz - Saarbrücken		Bearb.: Vogt-Ros., Fritsch Gez.: Fritsch
<b>naturplan</b>		
An der Eschollmühle 30, 64297 Darmstadt Tel.: 0 61 51 / 99 79 89, Fax: 27 38 50 e-mail: info@naturplan.net		

