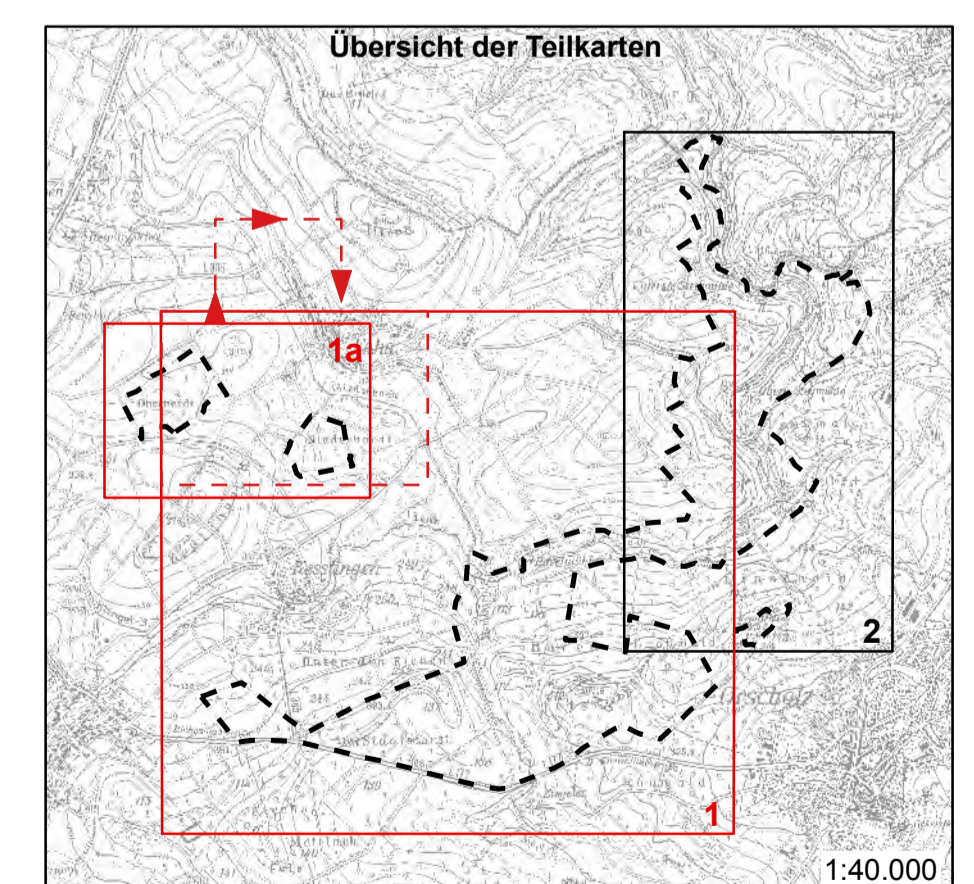


- Wälder**
- Buchwälder (AA)
 - Eichenwälder (AB)
 - Erlenwälder (AC)
 - Pappelwälder (AF)
 - Eschenwälder (AM)
 - Ahornwälder (AR)
 - Sonstige Laubwälder (AG)
 - Fichtenwälder (AJ)
 - Kiefernwälder (AK)
 - Douglasienforste (AL)
 - Lärchenwälder (AS)
 - Aufforstungen u. Naturverjüngungen
 - Waldränder (AV)
- Röhrichte und Hochstaudenfluren**
- Röhrichte (CF)
 - Hochstaudenfluren (LB)
- Grünland**
- Wiesen (EA)
 - Fettweiden (EB)
 - Grünlandbrachen (EE)
- Gewässer**
- stehende Kleingewässer (FD) u. Teiche (FF)
 - Quellen (FK) u. Bäche (FM)
- Felsen und Blockschutthalden**
- Felsen u. Felswände (natürlich) (GA)
 - Felsen u. Felswände (natürlich) (GA) verzahnt Trocken Heiden (DA)
 - Blockschutthalden (GB)
 - Steinbrüche (GC)
- Gehölze**
- Feldgehölze (BA)
 - Hecken (BD)
- Anthropogene Biotope**
- Äcker (HA) u. Brache- flächen (Deponien) (HW)
- Siedlungsflächen**
- Siedlungsflächen u. Wohngebiete (SB)
- Wege u. Straßen**
- Verkehrwege (VA) u. Wirtschaftswege (VB)

- Gebietsgrenzen**
- Darstellungsbereich MaP
 - NSG "Bärenfels", gleichzeitig Naturwaldzelle (Verordnung über die NSG "Naturwaldzellen im Saarlan")
 - Natura 2000-Gebietsgrenze (gemeldet)
 - Vorschlag Erweiterung Natura 2000-Gebiet



Projekt: Managementplan für das FFH- und Vogelschutzgebiet 6404-302 „Leuktal, Krautfelsen u. Bärenfels bei Orscholz“		
Titel:		Nr.:
Biotopstrukturtypen		1(1)
Maßstab:		1 : 5000
Auftraggeber:	Datum:	Bearb.: Vogt-Ros., Fritsch
Ministerium für Umwelt und Verbraucherschutz - Saarbrücken	10/2014	Gez.: Fritsch
naturplan		
An der Eschlinmühle 30, 64297 Darmstadt Tel.: 0 61 51 / 90 79 89, Fax: 27 38 50 e-mail: info@naturplan.net		

