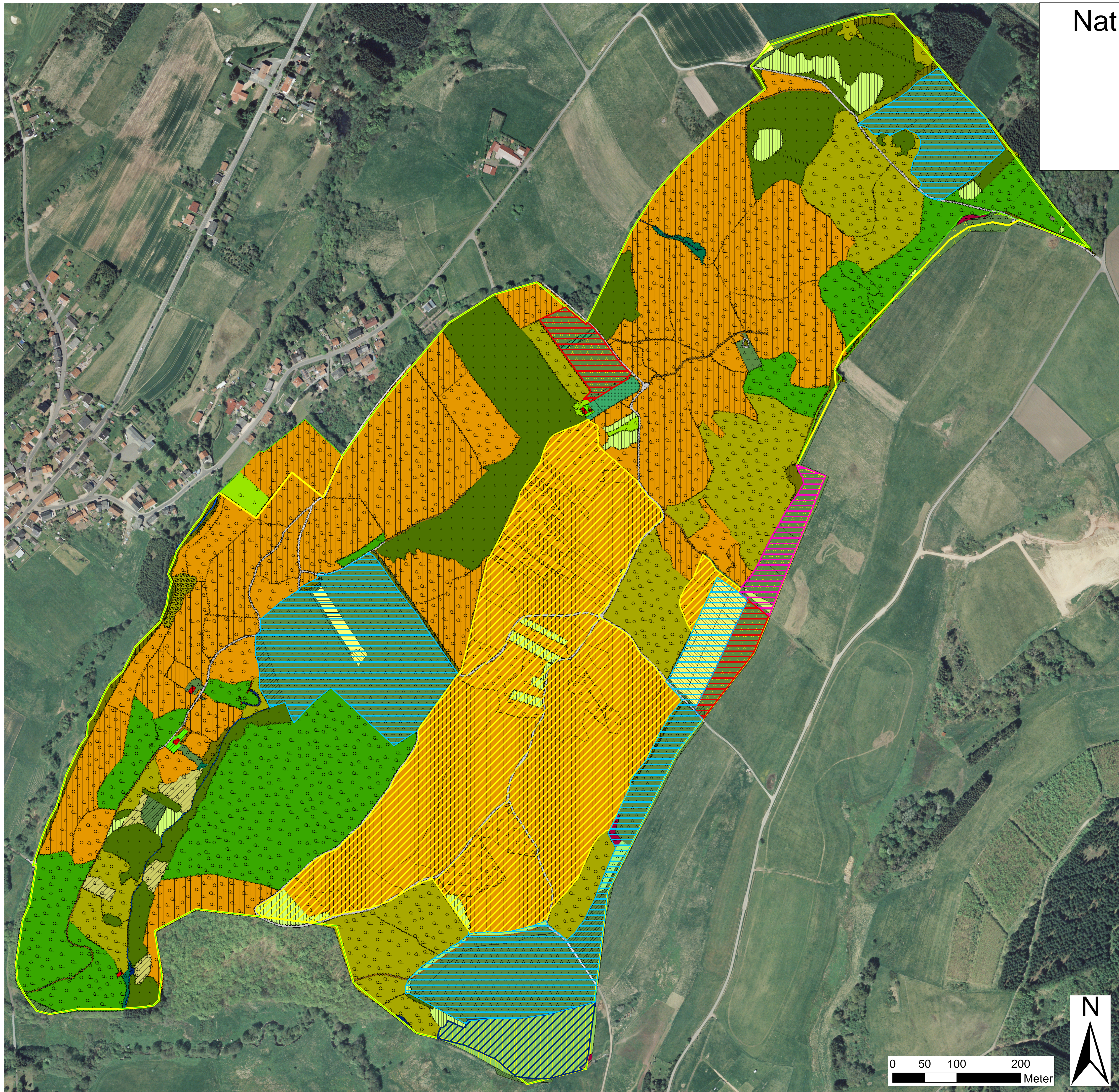


Natura 2000-Managementplanung Saarland 2010 Vogelschutzgebiet 6308-304 "Rothenberg" -Erhaltungsmaßnahmen-



Bestehende Biotoptypen

Laubwald	Borstgrasrasen (GB und FFH-LRT)	Hecke-Nadelbaum
Erlen-Eschenwald	Waldsimsenflur (GB)	Gebäude
Mittelwald	Wiese trockener Standorte	Asphalt
durchgewachsener Niederwald (überwiegend geringes bis mittleres Stammholz)	Wiese frischer Standorte	Schotterweg/-fläche
Niederwald	Wiese frischer Standorte (FFH-LRT 6510)	Erdweg
Niederwald, kurze Umtriebszeit	Wiese feuchter, wechselfeuchter oder nasser Standorte	Wiesenweg
Laub-Nadel-Mischwald	genutzte Streuobstwiese	Garten
Nadelwald	Weide frischer Standorte (FFH-LRT 6510)	Ruderalfläche
Vorwald	brachgefallene Streuobstwiese	Holz-/Schrottablage
Schlagflur, Jungwuchsfläche	Ackerbrache	Bach
Waldsaum	Wiesenbrache trockener Standorte	alter Grubengraben
Gebüsch	Wiesenbrache frischer Standorte	Großseggenried
Abruchkante mit Gehölz		Brennnesselflur
Acker		Grenze des Vogelschutzgebietes
		Kartierkulisse

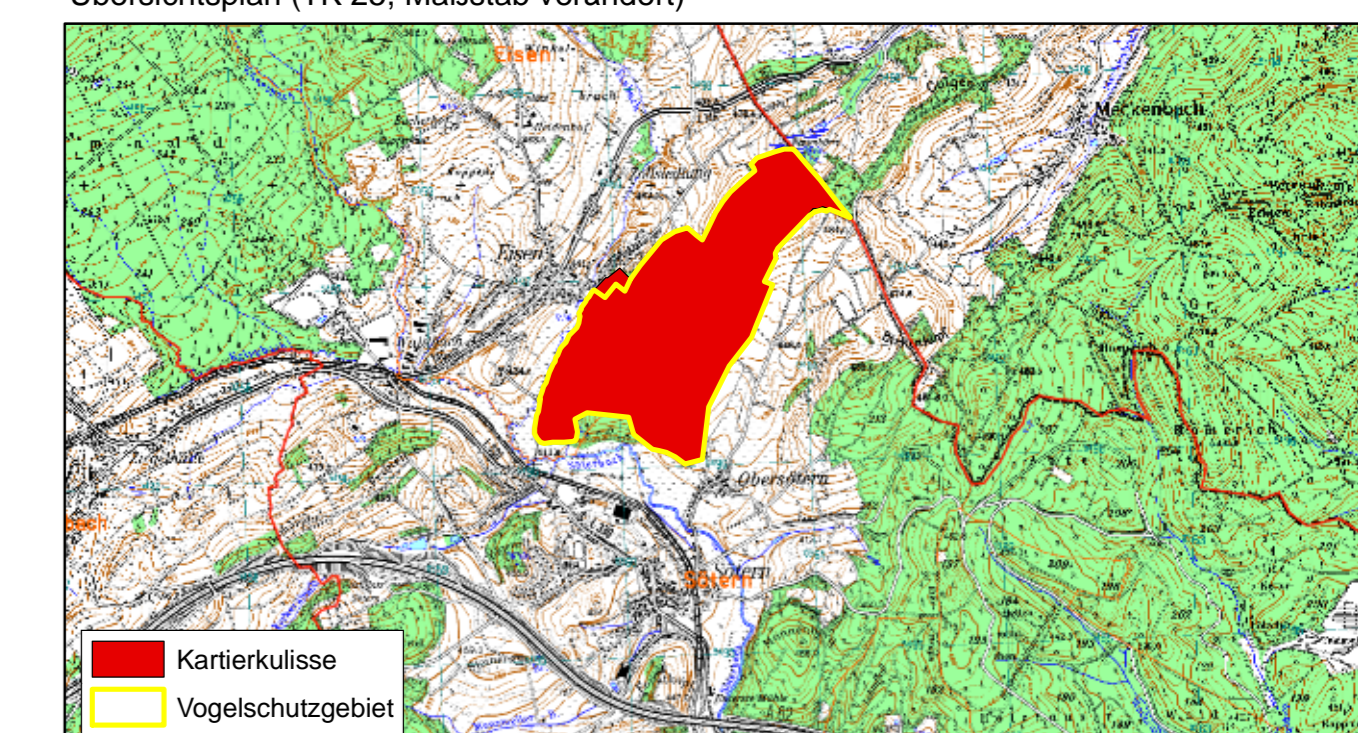
Flächenhafte Erhaltungsmaßnahmen

- Nr. 1: regelmäßige Mahd nach phänologischem Zustand der Fläche
- Nr. 2: Extensivierung der Beweidung
- Nr. 3: Mahd nach phänologischem Zustand der Flächen, Schnitthöhe mindestens 10 cm, keine Düngung
- Nr. 4: Fortführung der aktuellen kleinparzellierten Niederwaldbewirtschaftung
- Nr. 5: Mahd ohne Vorgaben zur Offenhaltung der Flächen

Maßnahmen ohne konkreten Flächenbezug:

- unbewirtschaftete Freiflächen (Windwurfflächen, kleinere Bereiche mit Hochstaudenfluren, etc.) sind offen zu halten bzw. nicht wieder aufzuforsten, sondern der natürlichen Sukzession zu überlassen
- keine Erhöhung der Störungsintensität, d.h. kein weiterer Ausbau des Forstwegenetzes oder von Wanderwegen, keine zusätzliche Errichtung von Infrastruktureinrichtungen wie Schutz-/Grillhütten, Imkerhäuschen, Jagdhütten, etc., keine störintensive Freizeitnutzungen wie Gruppenwanderungen, Geocaching, Mountainbikfahrer, etc., keine querfeldein gehende Pilzsucher, etc.
- deutliche Reduzierung des Schwarzwildes, das Gehege und Küken gefährdet

Übersichtsplan (TK 25, Maßstab verändert)



NEULAND Brückenstraße 1 66625 Nohfelden-Bosen Tel.: 0 68 52 / 89 69 833 info@neuland-saar.de www.neuland-saar.de		
Natura 2000-Managementplanung Saarland 2010		
Ministerium für Umwelt und Verbraucherschutz Saarland Ministerium für Umwelt und Verbraucherschutz 66117 Saarbrücken	Vogelschutzgebiet 6308-304 „Rothenberg“ Gemeinde: Nohfelden	Maßstab: 1 : 2100
Ort, letzte Änderung Bosen, Mai 2013	Name bearb.: Lutz Goldammer gez.: Birgit Trautmann Melanie Wagner	

0 50 100 200
Meter

