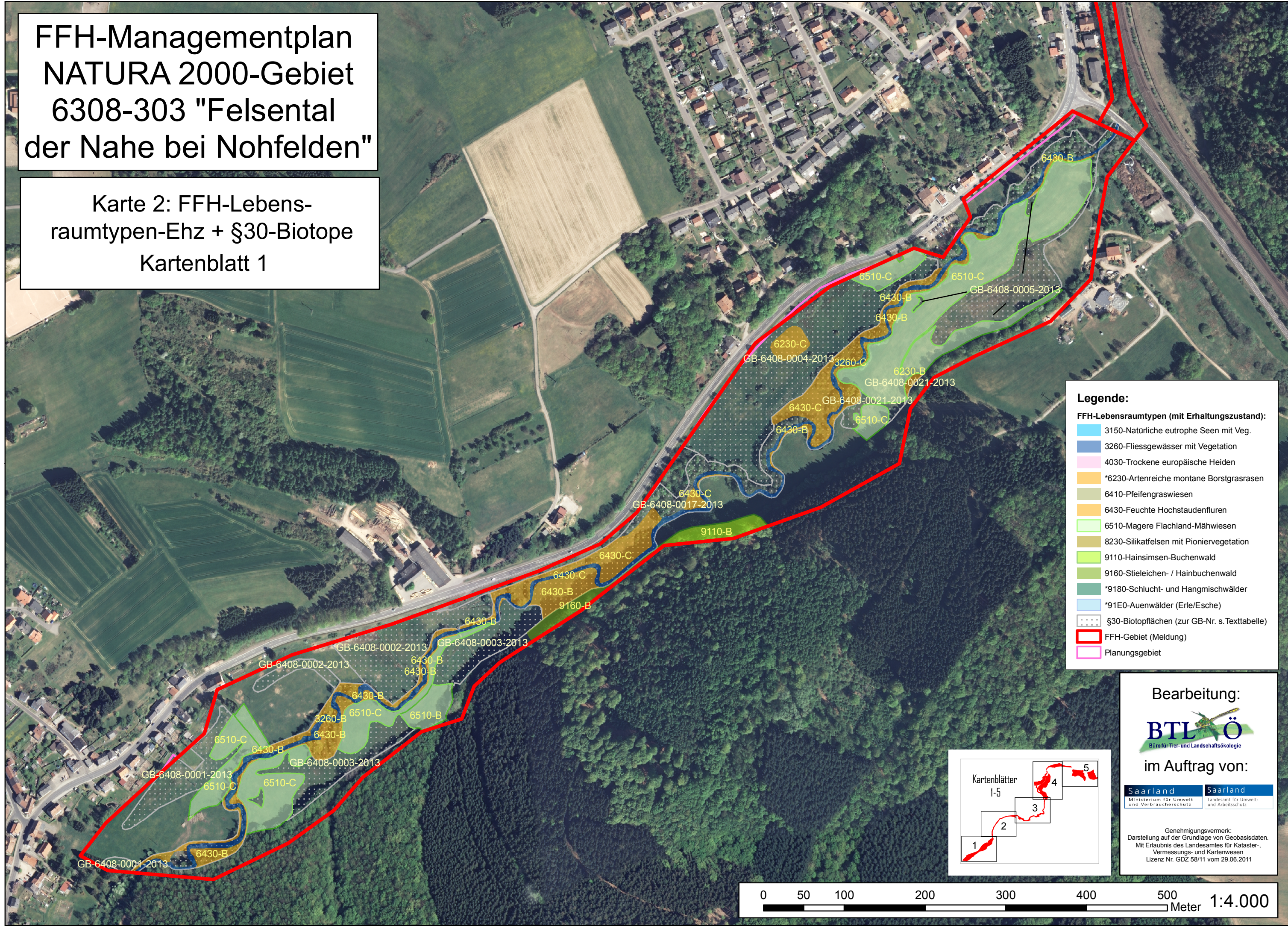


FFH-Managementplan NATURA 2000-Gebiet 6308-303 "Felsental der Nahe bei Nohfelden"

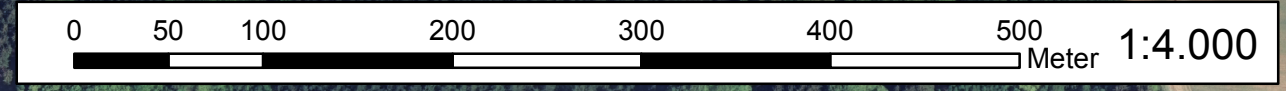
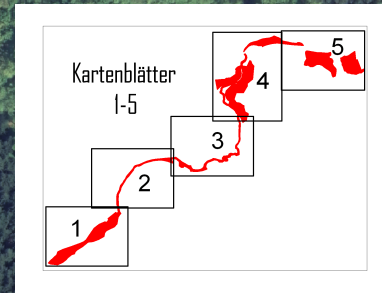
Karte 2: FFH-Lebens-
raumtypen-Ehz + §30-Biotope
Kartenblatt 1



Legende:

FFH-Lebensraumtypen (mit Erhaltungszustand):

- 3150-Natürliche eutrophe Seen mit Veg.
- 3260-Fließgewässer mit Vegetation
- 4030-Trockene europäische Heiden
- *6230-Artenreiche montane Borstgrasrasen
- 6410-Pfeifengraswiesen
- 6430-Feuchte Hochstaudenfluren
- 6510-Magere Flachland-Mähwiesen
- 8230-Silikatfelsen mit Pionierv egetation
- 9110-Hainsimsen-Buchenwald
- 9160-Stieleichen- / Hainbuchenwald
- *9180-Schlucht- und Hangmischwälder
- *91E0-Auenwälder (Erle/Esche)
- §30-Biotopflächen (zur GB-Nr. s. Texttafel)
- FFH-Gebiet (Meldung)
- Planungsgebiet



Bearbeitung:

BTL Ö
Büro für Tier- und Landschaftsökologie

im Auftrag von:

Saarland
Ministerium für Umwelt und Verbraucherschutz

Saarland
Landesamt für Umwelt- und Arbeitsschutz

Genehmigungsvermerk:
Darstellung auf der Grundlage von Geobasisdaten.
Mit Erlaubnis des Landesamtes für Kataster-, Vermessungs- und Kartenwesen
Lizenz Nr. GDZ 58/11 vom 29.06.2011